



GOLDEN PRESS

VOLUME 4

STAR TREK




DE SPUTNIK
AUX VOYAGES
INTER-STELLAIRES


DE SPUTNIK AUX VOYAGES INTER-STELLAIRES.




Depuis ses premiers efforts pour comprendre le monde sur lequel il vit, l'homme a éprouvé l'insatiable besoin d'étendre son territoire, de pénétrer l'insondable et pour finir de danser parmi les étoiles.



Le premier pas de cette danse a commencé en 1957 par le lancement d'une sphère minuscule, presque insignifiante. Le « Sputnik. »



Sputnik bien que minuscule allait devenir le passe de l'espèce humaine pour les vastes étendues cosmiques.

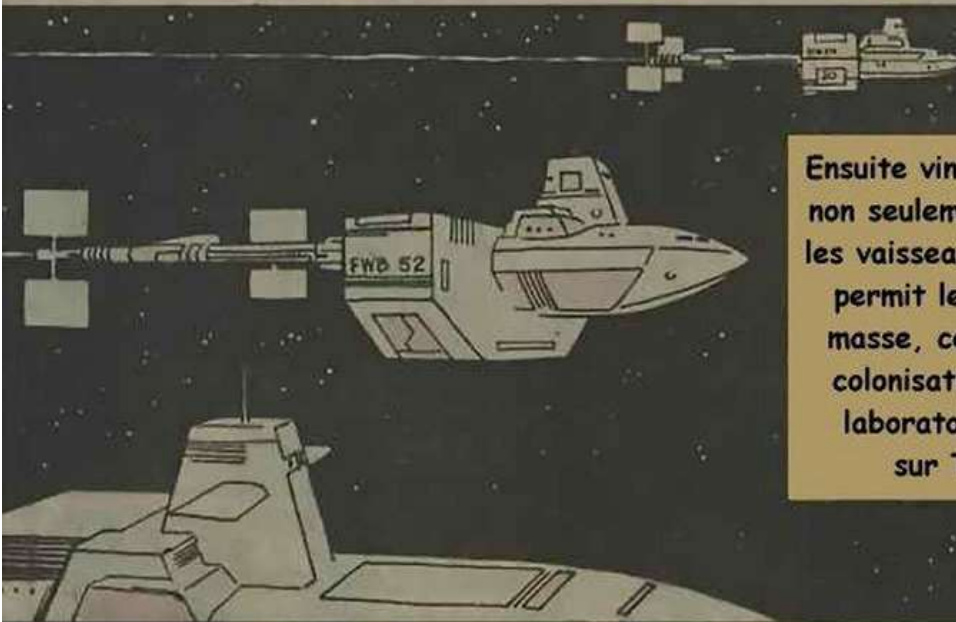
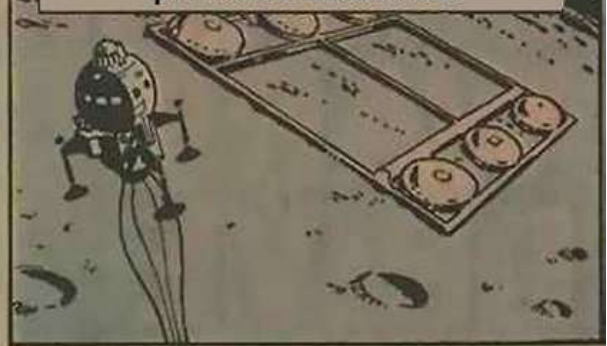


Et lorsque vers le milieu des années 90, la première station spatiale internationale fut opérationnelle, l'humanité sut enfin que maintenant plus rien ne l'arrêterait.

C'est à cette époque que les premières esquisses du DY-100, vaisseau interplanétaire avec équipage cryogénique virent le jour.



La lune quant à elle, était devenue aussi facilement accessible que n'importe quel endroit sur terre, lune qui enregistrera bientôt ces premières naissances.



Ensuite vint le moteur à ion qui non seulement rendit obsolètes les vaisseaux cryogéniques mais permit les déplacements de masse, ce fut l'époque de la colonisation de mars et des laboratoires de recherche sur Titan & Europe.



Pendant ce temps un jeune physicien du nom de Zephram Cochrane commençait à entrevoir ce qui allait être l'œuvre de sa vie. Le « moteur à distorsion »



Mais l'exploration n'est pas sans risque et la Terre eut bientôt à faire face à sa première crise interplanétaire lorsqu'elle fut confrontée aux pirates Kzinti.

Mais le premier vaisseau véritablement inter-stellaire fut le SS-Bonaventure. Prématurément disparu lors de sa troisième mission, il fit néanmoins entrer l'humanité dans le cercle fermé des civilisations stellaires.



Et moins de 50 ans plus tard, le premier traité assistance entre la Terre et une autre planète fut signé.



Ensuite tout alla très vite, d'abord limité à Vulcain et à la Terre, le traité assistance s'étendit bientôt à plusieurs dizaines d'autres planètes.



Sous la protection du traité assistance les routes commerciales se développèrent.



La mise en commun des ressources scientifiques et économiques permirent la mise sous chantier d'une nouvelle classe de vaisseaux.



Ainsi que d'une nouvelle race d'explorateur, prêt à explorer de nouveaux mondes étranges, à découvrir de nouvelles vies, de nouvelles civilisations et au mépris du danger, avancer vers l'inconnu.