

IDW
ISSUE
1

DONNY CATES - USS-SAGA (VF)

STAR TREK[®]

WAYPOINT

Casse-tête





JOURNAL DE BORD DU CAPITAINE : LES SCANNER LONGUES DISTANCES ONT PERMIS DE LOCALISER UN NAVIRE INCONNU. LES PREMIÈRES MESURES SUGGÈRENT QU'IL EST VIEUX DE...

...PLUSIEURS MILLIERS D'ANNÉES.

NOS RELEVÉS ONT ÉGALEMENT RÉVÉLÉ LA PRÉSENCE DE PRÈS DE DEUX CENTS FORMES DE VIE À BORD.

DEUX CENTS FORMES DE VIE EN TRAIN DE MOURIR. TOUTES NOS TENTATIVES DE COMMUNICATION...

...ONT ÉCHOUÉ, TOUT CE QUE NOUS AVONS RÉUSSI À CAPTER EST UNE TRANSMISSION CODÉE RÉPÉTITIVE.

JUSQU'À PRÉSENT, PERSONNE À STARFLEET COMMAND N'A PU TRADUIRE LE MESSAGE.

ILS PENCHENT POUR UNE BALISE DE DÉTRESSE. CETTE THÉORIE EST EN OPPOSITION AVEC LE COMPORTEMENT DU NAVIRE INCONNU QUI A LEVÉ SES BOUCLIERS.

EN RÉSUMÉ. UN ÉQUIPAGE MOURANT, LE TEMPS QUI JOUE CONTRE NOUS ET UN MESSAGE QUE PERSONNE NE COMPREND.

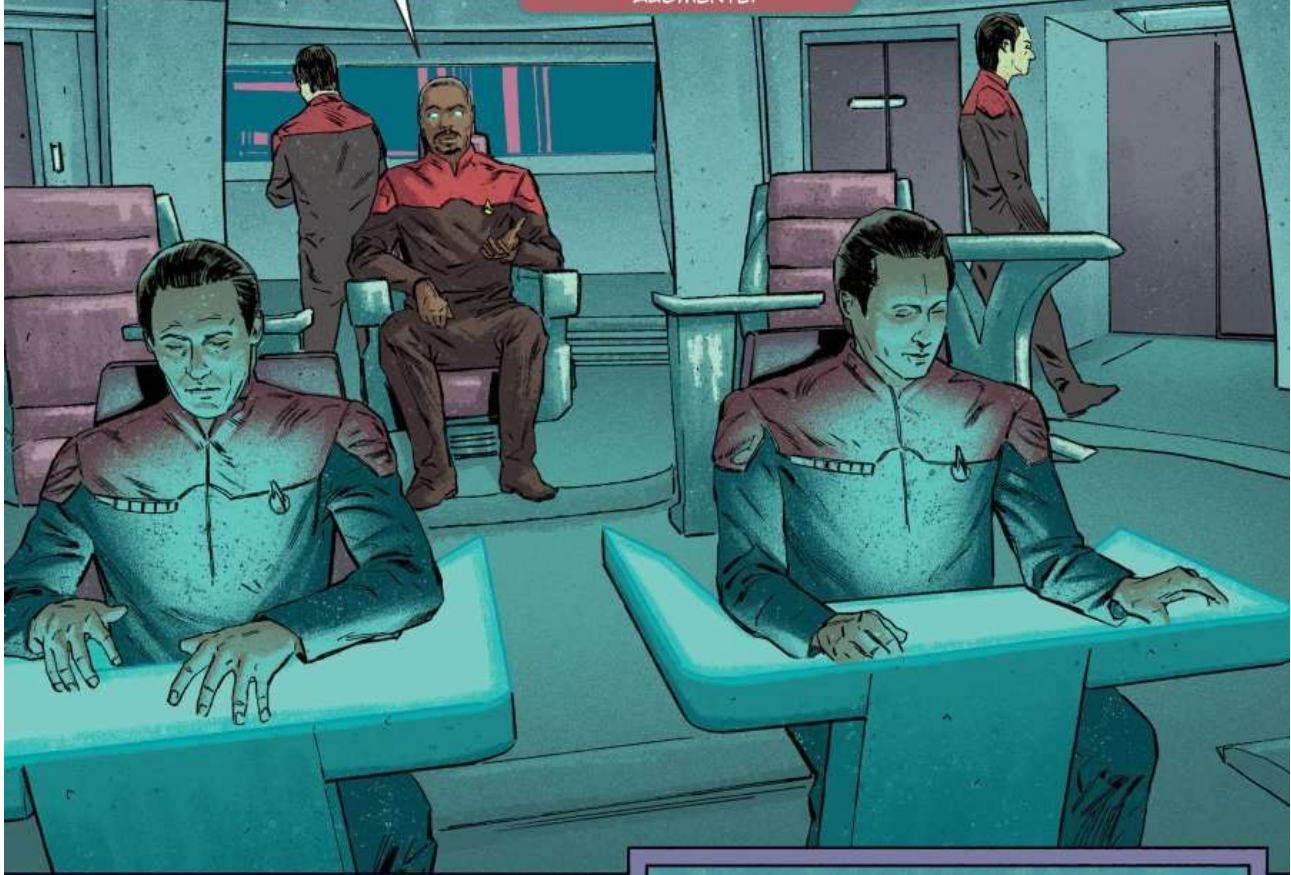
UN SACRÉ CASSE-TÊTE, MAIS JE SUPPOSE QUE C'EST POUR CELA QU'ON NOUS A ENVOYÉ.

MON ÉQUIPE ET MOI ADORONS LES CASSE-TÊTE.

DATA, DES PROGRÈS SUR CE MYSTÉRIEUX SIGNAL.

DEPUIS QUE SA FORME PHYSIQUE S'EST DÉTÉRIORÉE ET QUE NOUS AVONS TÉLÉCHARGÉ SON CERVEAU POSITRONIQUE DANS L'ORDINATEUR CENTRAL DE L'ENTREPRISE, LA PUISSANCE DE DATA A ÉNORMÉMENT AUGMENTÉ.

BIEN ENTENDU, L'ENTREPRISE DISPOSE TOUJOURS D'UN ÉQUIPAGE AILLEURS À BORD DE L'ENTREPRISE. MAIS À VRAI DIRE, S'IL LE VOULAIT, DATA POURRAIT DIRIGER CE NAVIRE À LUI TOUT SEUL.



JE CONTINUE L'ÉTUDE DU SIGNAL, CAPITAINE.

UN MOIS APRÈS SA MISE EN LIGNE, DATA A COMMENCÉ À PROJETER DES HOLOGRAMMES DE LUI-MÊME SUR LA PASSERELLE ET AILLEURS.



C'EST UNE TRANSCRIPTION DES PLUS INTRIGANTES. JE COMPRENDS POURQUOI STARFLEET COMMAND N'A PAS RÉUSSI À LA TRADUIRE.

EN TANT IA. DU VAISSEAU, LES DATAS N'ONT PAS BESOIN DE CES MANIFESTATIONS PHYSIQUES.









DATA, À QUOI AVONS-NOUS AFFAIRE ?



UN NAUFRAGÉ, MONSIEUR.

VOUS AVEZ UNE THÉORIE ?

PAS UNE THÉORIE. EN UTILISANT LA TRADUCTION DE LA DIRECTIVE, J'AI PU IDENTIFIER PLUSIEURS ÉLÉMENTS QUI CORRESPONDENT À...



DATA...

OUI, CAPITAINE. CE QUE NOUS VOYONS EST SANS NUL DOUTE UN VAISSEAU DE LA FÉDÉRATION...



... VENANT DE NOTRE PROPRE FUTUR.

DONC, VOUS DITES QUE CE VAISSEAU... EST VENU... QUOI, S'ÉCHOUER DANS NOTRE TEMPS ? DATA... C'EST...

FASCINANT.



SI CE QUE VOUS DITES EST CORRECT... IL NE NOUS LAISSERA PAS INTERVENIR À CAUSE DE LA DIRECTIVE PREMIÈRE ?

CELA N'A AUCUN SENS... LA DIRECTIVE NE S'APPLIQUE QU'ÀUX CIVILISATIONS N'AYANT PAS ACCÉDÉ À UN CERTAIN NIVEAU DE CONNAISSANCE.



CAPITAINE, NOUS
POUVONS SUPPOSER QUE
LA DIRECTIVE SERA MODIFIÉE
AVEC L'AVÈNEMENT DES
VOYAGES TRANS-TEMPORELS
AFIN D'ÉVITER TOUTE
INTERFÉRENCE AVEC LE
PASSÉ.

LES
CONSEQUENCES
D'UNE INTERFÉRENCE
DANS CE QUI POURRAIT
ÊTRE NOTRE PROPRE
AVENIR POURRAIENT
ÊTRE...

COMPRIS,
NUMÉRO UN.



JE NE PEUX PAS
CONTRÔLER L'AVENIR, DATA.
JE NE PEUX CONTRÔLER
QUE MON NAVIRE, MON
ÉQUIPAGE ET MON
COMMANDEMENT.



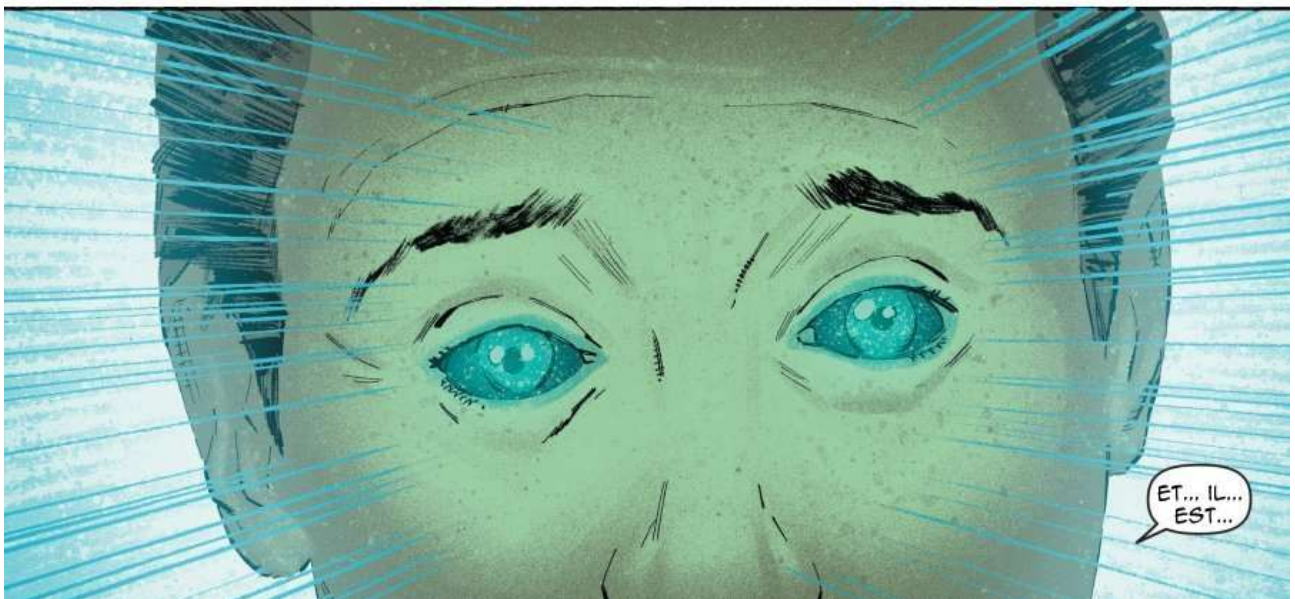
LES PERSONNES À
BORD DE CE NAVIRE
SONT DES OFFICIERS DE
STARFLEET, ET NOUS
N'ALLONS PAS LES
LAISSER MOURIR.



SEULEMENT
J'AI BIEN PEUR
QUE CE NE SOIT
PAS AUSSI
SIMPLE.



DONC, SI L'UN
D'ENTRE VOUS A
UNE IDÉE BRILLANTE,
C'EST LE MOMENT.



... MAGNIFIQUE.

SALUTATIONS,
JE M'APPELLE DATA.
COMMENT PUIS-JE
VOUS APPELER ?

JE SUIS LE CAPITAINE DU
VAISSEAU SAKURAZAKA.
VOUS N'ÊTES PAS AUTORISÉ
À ACCÉDER À L'ORDINATEUR
CENTRAL.

ET
POUR-
TANT.

MA POSITION SUR
LA QUESTION QUE
VOUS SOLICITEZ
ABORDER EST SIMPLE.


ET
DÉFINITIVE.

CAPITAINE,
SI JE PEUX ME
PERMETTRE...

EST-IL DANS LES
LIMITES DE VOTRE
PROGRAMME DE
DISCUTER AVEC LES
OFFICIERS SUPÉRIEURS ?

OH, OUI.
ET IL EST DE MON
DEVOIR DE DÉFIER
DIRECTEMENT CEUX
QUI VEULENT FAIRE
DU MAL AUX AUTRES,
QUEL QUE SOIT
LEUR GRADE.

VOTRE
PROGRAMME
VOUS PERMET-IL
DE TUER ?




PARCEQUE SI VOUS NE NOUS PERMETTEZ PAS DE VOUS AIDER. C'EST LA VIE DES DEUX CENTES OFFICIERS À BORD QUE ...

MA PROGRAMMATION OBEÏT À LA DIRECTIVE PRINCIPALE. CE N'EST PAS UNE QUESTION DISCUTABLE.



SI ELLE L'EST !



SI VOTRE PROGRAMMATION PROMET LA RÉGLEMENTATION ET UN CODE RIGIDE AU-DESSUS DE LA VIE DE VOTRE PROPRE ÉQUIPAGE... ALORS PARDONNEZ-MOI, CAPITAINE... VOTRE PROGRAMMATION EST ERRONÉE.



AUCUN CAPITAINE N'A JAMAIS ENFREINT LA DIRECTIVE PRINCIPALE ET JE N'AI PAS L'INTENTION D'ÊTRE LE PREMIER.

...JE VOIS...



JE ME DEMANDE, CAPITAINE...



AVEZ-VOUS DÉJÀ CONSULTÉ LE DOSSIER HISTORIQUE DU CAPITAINE JEAN-LUC PICARD ?



LE VAISSEAU A COMMENCÉ UNE SÉQUENCE D'AUTODESTRUCTION, CAPITAINE

QUOI ? !



QUE S'EST-IL PASSÉ ?

JE NE SAIS PAS, MONSIEUR. J'AI SIMPLEMENT SIGNALÉ L'ILLOISME DU NAVIRE ET EN RETOUR, LE CAPITAINE A LANCÉ LE COMPTE À REBOURS.

IL SEMBLE QU'IL PRÉFÈRE SE DÉTRUIRE PLUTÔT QUE DE NOUS LAISSER INTERVENIR.



DATA, POUVEZ-VOUS ARRÊTER CE COMPTE À REBOURS ?

NON. MAIS JE PEUX FAIRE TOMBER LES BOULIERS DU VAISSEAU.



UNE FOIS QUE J'AURAI DÉPASSÉ L'UNITÉ CENTRALE DE DÉFENSE DU NAVIRE, NOUS AURONS PEU DE TEMPS POUR AGIR. LE SAKURAZAKA VA ESSAYER DE M'EFFACER. NOUS AURONS JUSTE ASSEZ DE TEMPS POUR ÉVACUER L'ÉQUIPAGE À BORD DE L'ENTERPRISE.



VOUS BAISSÉZ LE BOULIER, NOUS TÉLÉPORTONS L'ÉQUIPAGE À BORD, ET NOUS NOUS ÉLOIGNONS. ET LE VAISSEAU...

S'AUTO-DÉTRUIRA, MONSIEUR.

AVEC SON IA... IL DOIT Y AVOIR UN AUTRE MOYEN...



IL Y A D'AUTRES FAÇONS. MAIS AUCUNE D'ENTRE ELLES NE PERMET DE SAUVER L'ÉQUIPAGE À TEMPS.

DATA... FAITE CELA...



LA MORT D'UNE INTELLIGENCE AUSSI SOPHISTIQUEE ME DÉRANGE BEAUCOUP.

MAIS JE ME RÉCONFORTE EN SACHANT QUE, AUSSI ÉVOLUÉ QUE SOIT LE CAPITAINE DU NAVIRE, IL ME SEMBLE SAISIR QUELQUE CHOSE QU'IL NE SAISIT PAS.

QUOI ?



LES BESOINS DU PLUS GRAND NOMBRE, MONSIEUR.



BIEN DIT, MON VIEIL AMI.

CAPITAINE. J'AI PRIS LA LIBERTÉ D'AVERTIR LA BAIE DE TRANSPORT, ILS SONT PRÊTS À TÉLÉPORTER L'ÉQUIPAGE.

TRÈS BIEN.



COMBIEN DE TEMPS AVANT DE ...

MAINTENANT, CAPITAINE !



EXÉCU-TION.



CAPITAINE NOUS AVONS UN PROBLÈME...

LE SAKURAZAKA... IL RÉSISTE... SON CAPITAINE ESSAIE DE REPRENDRE SON ÉQUIPAGE... IL... NE LES LAISSERA PAS PARTIR.

MAIS ILS VONT MOURIR.

IL Y A UNE SOLUTION... JE SUIS LA SOLUTION...



DATA ! VOS HOLOGRAMMES... ILS DISPARAISSENT ! QU'EST-CE QUI SE PASSE ?





DATA



JE M'EXCUSE
POUR LE CÔTÉ
DRAMATIQUE...

DATA ?

...MAIS JE CRAINS
QU'IL NE RESTE PLUS
BEAUCOUP DE
TEMPS, MONSIEUR.

QUOI ?
QU'EST-
CE... !

POUR EMPÊCHER
L'IA D'ARRACHER SES
HOMMES À L'ENTERPRISE,
J'AI DÛ PÉNÉTRER AU
CŒUR DE SON
SYSTÈME
D'EXPLOITATION.

C'ÉTAIT LA SEULE
FAÇON DE GARDER LE
CONTRÔLE. JE CRAINS
CEPENDANT DE NE PLUS
POUVOIR REVENIR,
MONSIEUR. MAIS JE ME
SUIS PRÉPARÉ À
MON ABSENCE.

AVANT DE QUITTER LA
PASSERELLE, J'AI
PROGRAMMÉ UN CAP
VERS STARFLEET ET LEUR AI
FAIT PART DE LA SITUATION.
LE SAKARAZAKA VA
S'AUTODÉTRUIRE DANS
VINGT SECONDES.

DATA, JE SUIS
VOTRE CAPITAINE ET
JE VOUS ORDONNE
DE REVENIR IMMÉ-
DIATEMENT.

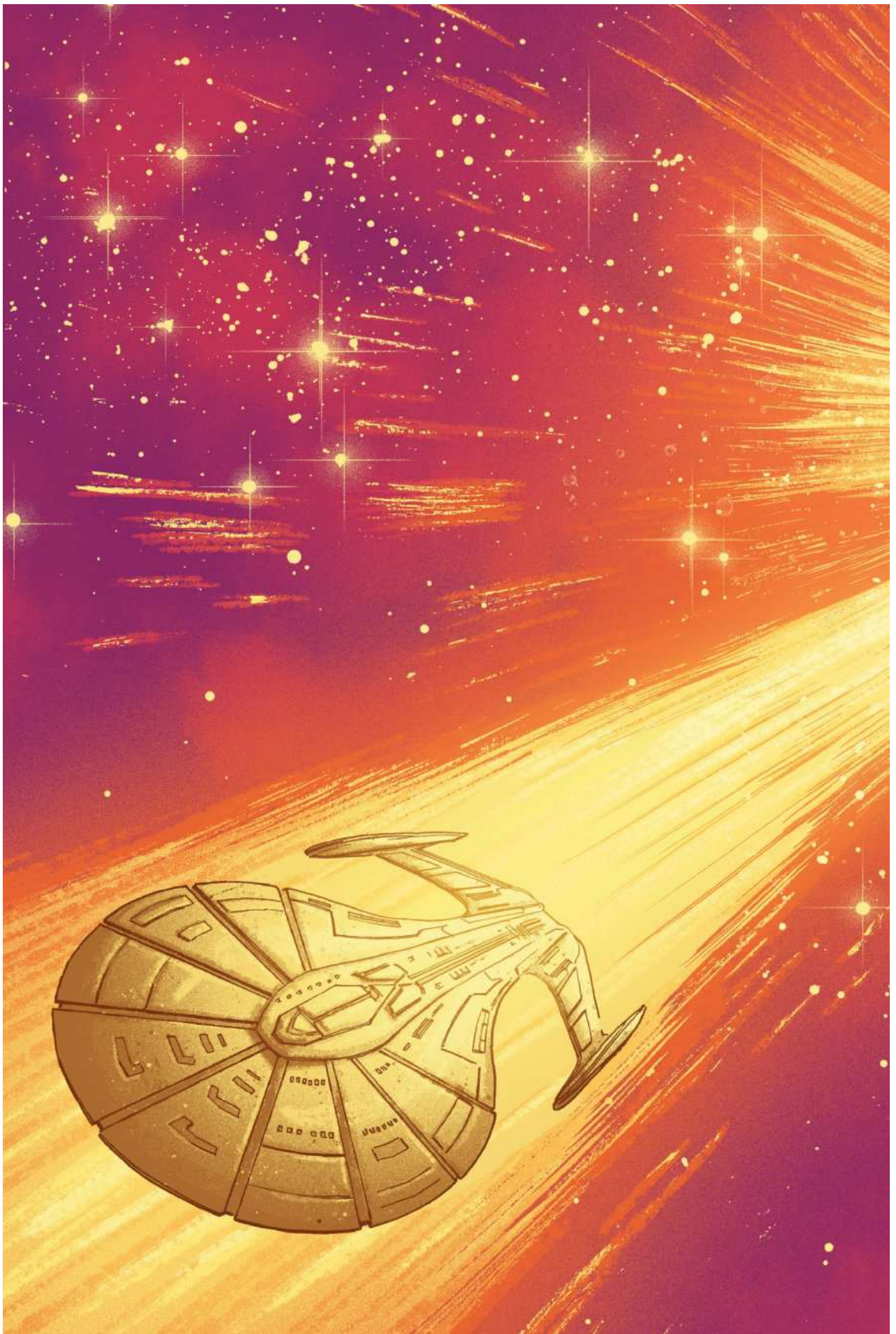
MONSIEUR, J'AI DÉJÀ
COMMIS UN ACTE DE
MUTINERIE, JE NE CROIS
PAS QU'UN AUTRE ACTE
AFFECTERA MON DOSSIER.
SI JE RETOURNE SUR
L'ENTERPRISE... CES
GENS VONT
MOURIR.

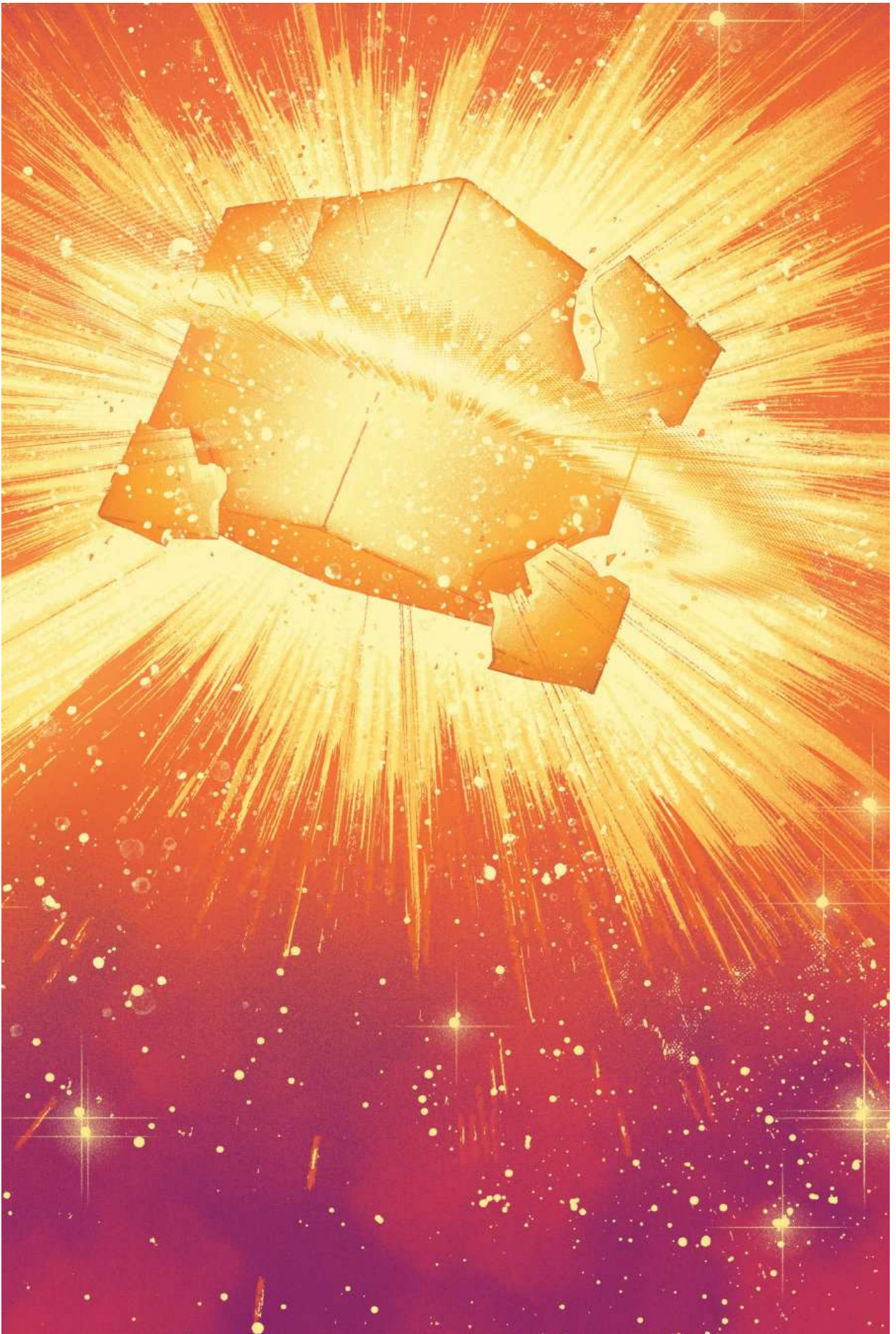
JE
N'ACCEPTÉ
PAS...

GEORDI,
MON AMI... JE
T'EN PRIE...

... C'EST
LA SEULE
SOLUTION.

DATA,
ATTEND ! IL
DOIT Y
AVOIR...





TERRE,
STARFLEET COMMAND.

NOUS SOMMES
DÉSOLÉS POUR LA
PERTE DE VOTRE
PREMIER OFFICIER,
CAPITAINE.

JE VOUS
REMERCIÉ,
AMIRAL.





QU'AUURIEZ-VOUS FAIT ?



VOUS POUVEZ DISPOSER, CAPITAINE.

MERCI, AMIRAL.



MAIS NOUS NOUS RÉSERVONS LE DROIT DE VOUS RAPPELER POUR DE PLUS AMPLES INFORMATIONS, CAPITAINE LAFORGE.

EN ATTENDANT, SI VOUS AVEZ UNE IDÉE DE CE QUE NOUS POUVONS FAIRE DE DEUX CENTS INGÉNIEURS DE STARFLEET DÉPLACÉS DANS LE TEMPS.



EN FAIT, MONSIEUR...

...JE PENSE QUE OUI.



FIN

STAR TREK[®] WAYPOINT



CASSE-TÊTE

SCÉNARIO
DONNY CATES

ILLUSTRATION
MACK CHATER - JASON LEWIS
DEE CLUNIFFE - ANDWORLD DESIGNS

VERSION FRANÇAISE
PASCAL L. - NORA
SIMBANNE