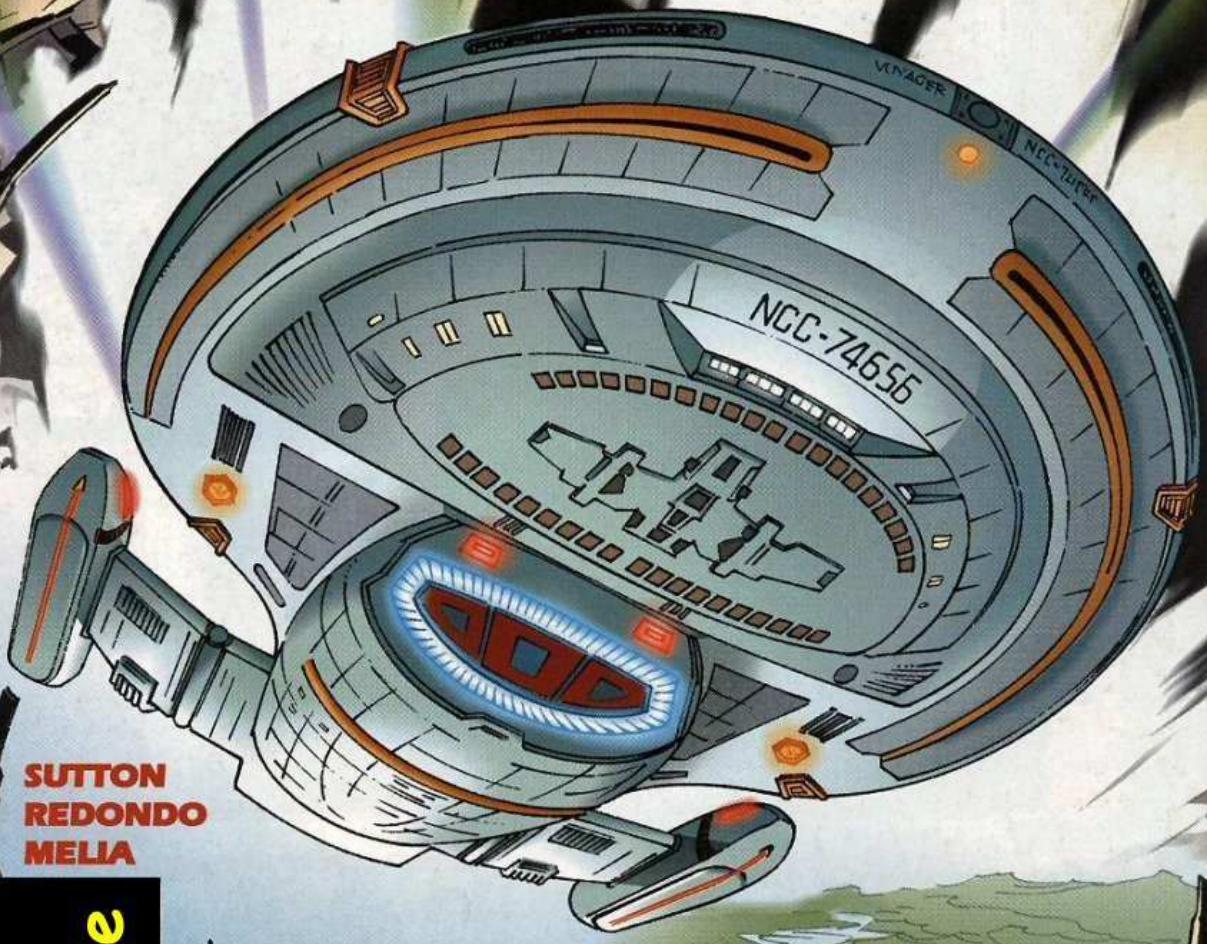


MARVEL
presents
Paramount
COMICS

DEC '97 12



STAR TREK VOYAGER™



SUTTON
REDONDO
MELIA

Sortie
Française

ESCAPE!

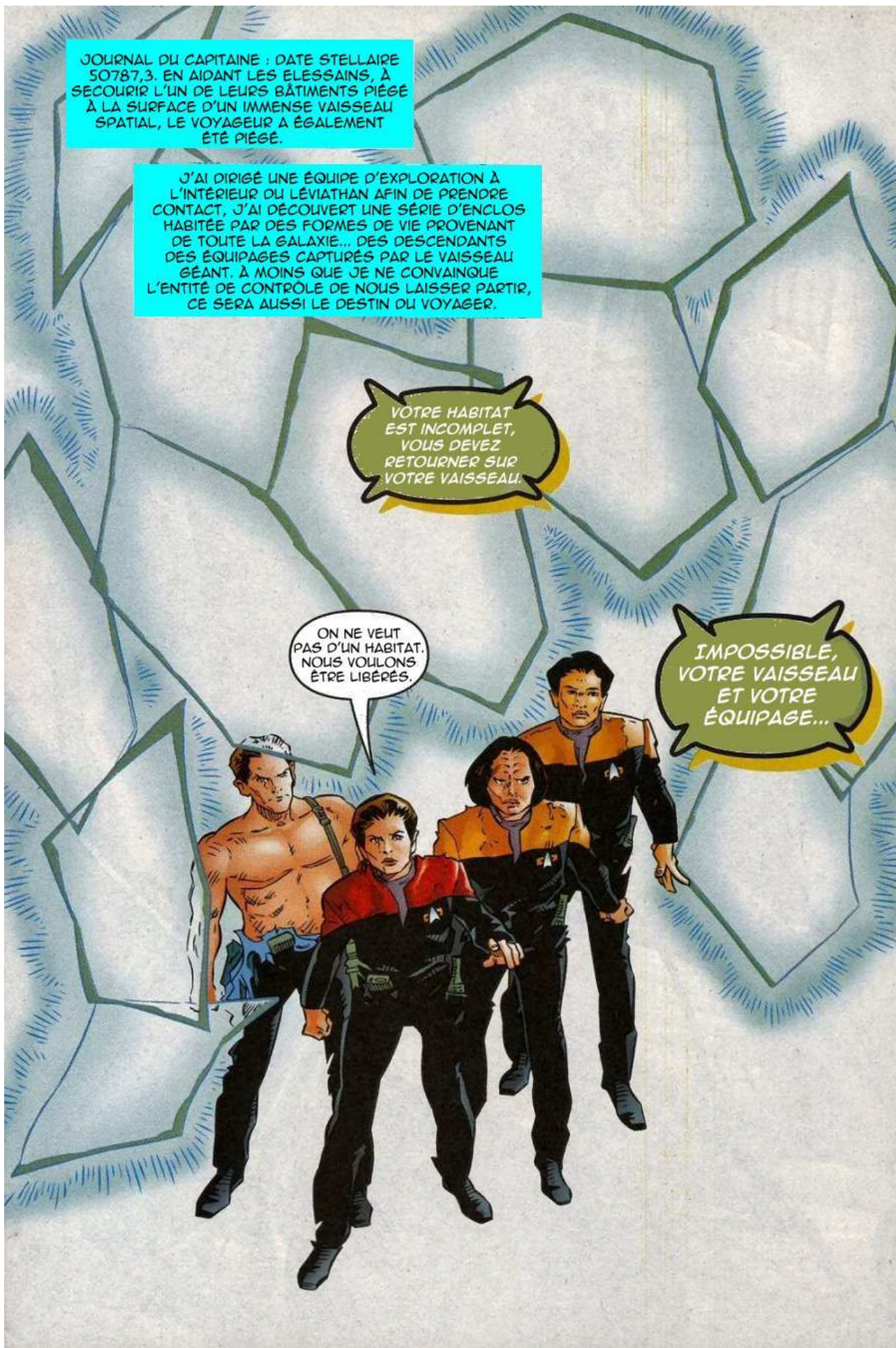
JOURNAL DU CAPITAINE : DATE STELLAIRE 50787,3. EN AIDANT LES ELESSAINS, À SECOURIR L'UN DE LEURS BÂTIMENTS PIÉGÉ À LA SURFACE D'UN IMMENSE VAISSEAU SPATIAL, LE VOYAGEUR A ÉGALEMENT ÉTÉ PIÉGÉ.

J'AI DIRIGÉ UNE ÉQUIPE D'EXPLORATION À L'INTÉRIEUR DU LÉVIATHAN AFIN DE PRENDRE CONTACT. J'AI DÉCOUVERT UNE SÉRIE D'ENCLOS HABITÉE PAR DES FORMES DE VIE PROVENANT DE TOUTE LA GALAXIE... DES DESCENDANTS DES ÉQUIPAGES CAPTURÉS PAR LE VAISSEAU GÉANT. À MOINS QUE JE NE CONVAINQUE L'ENTITÉ DE CONTRÔLE DE NOUS LAISSER PARTIR, CE SERA AUSSI LE DESTIN DU VOYAGER.

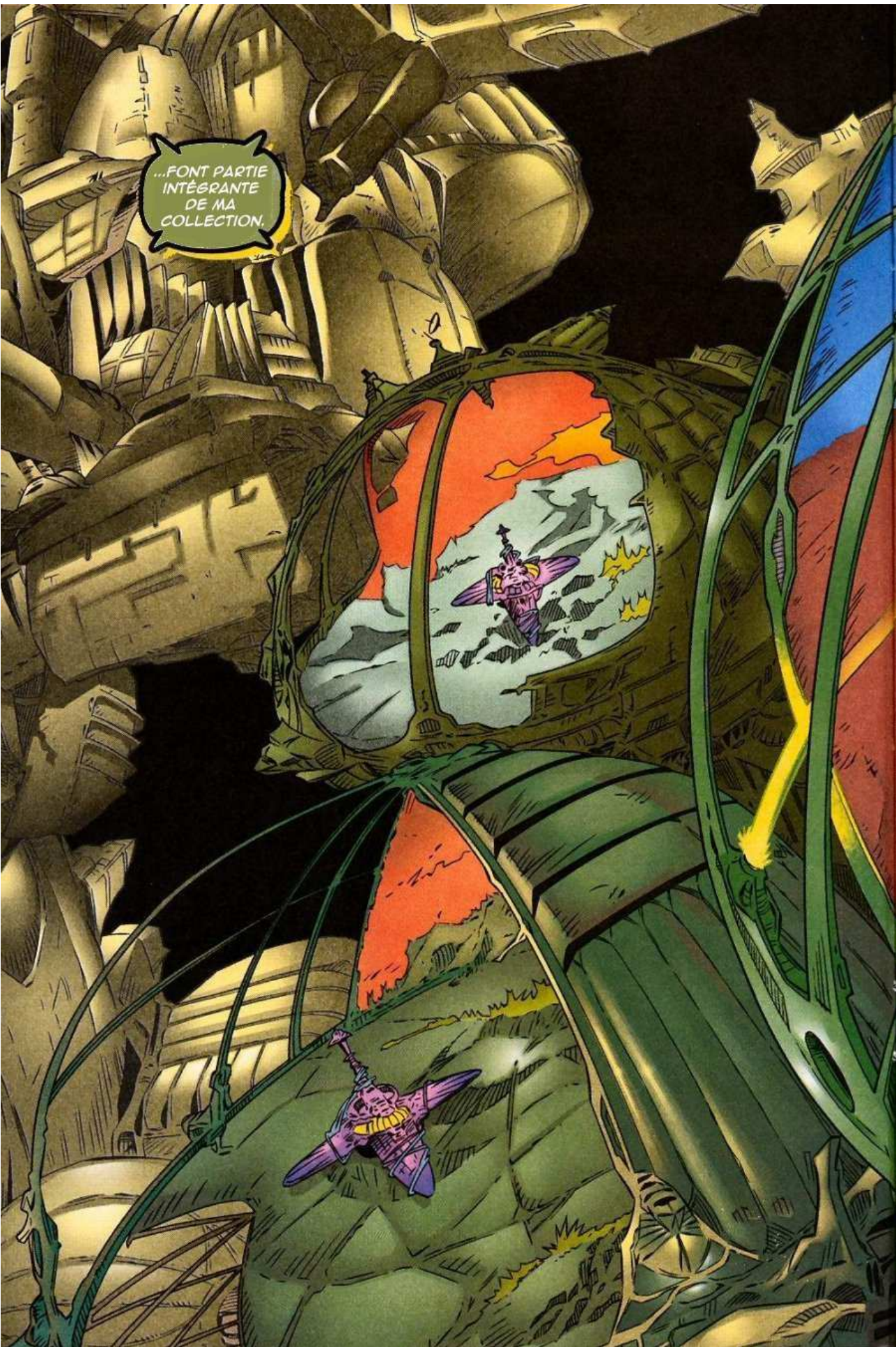
VOTRE HABITAT EST INCOMPLET, VOUS DEVEZ RETOURNER SUR VOTRE VAISSEAU.

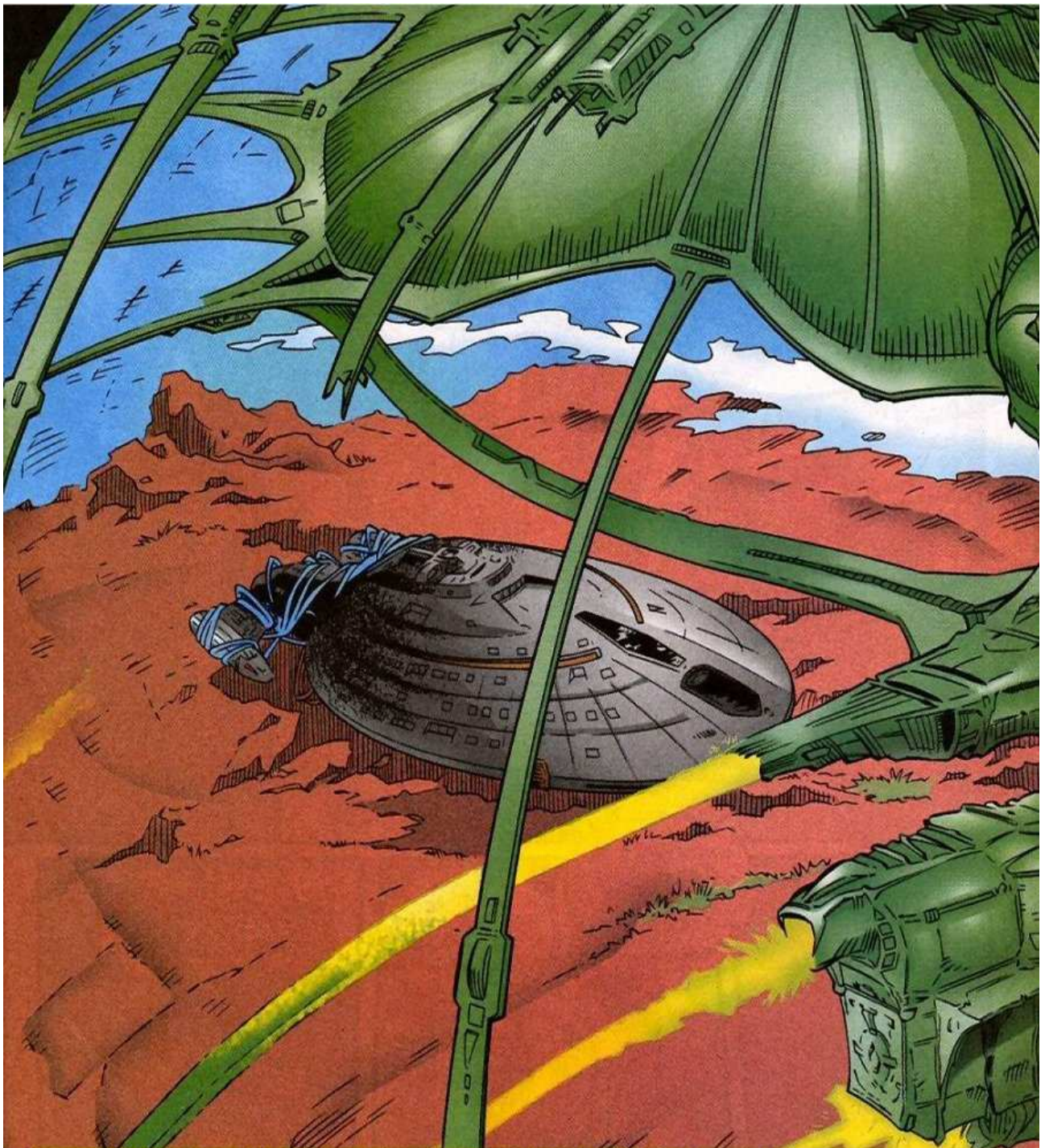
ON NE VEUT PAS D'UN HABITAT. NOUS VOULONS ÊTRE LIBÉRÉS.

IMPOSSIBLE, VOTRE VAISSEAU ET VOTRE ÉQUIPAGE...



...FONT PARTIE
INTÉGRANTE
DE MA
COLLECTION.





L'USS-VOYAGER. LE PLUS RÉCENT DES VAISSEAUX DE STARFLEET. C'EST PERDU À PLUS DE 70 000 ANNÉES-LUMIÈRE DE L'ESPACE DE LA FÉDÉRATION, L'ÉQUIPAGE S'EST ALLIÉ AUX RÉSISTANTS DU MAQUIS POUR UN OBJECTIF COMMUN : RENTRER CHEZ SOI.

PARAMOUNT
PICTURES
PRESENTS:

LEVIATHAN PART TWO

Laurie S. Sutton
ÉCRITURE

USS-SAGA
TRADUCTION

CHRIS ELIPOULOS
& VIRTUAL CALIGRAPHY
JESUS REDONDO
MATT WEBB
SERGIO MELIA

ILLUSTRATION



NOTRE ESPÈCE NE SUPPORTE PAS LES ENTRAVES, NOUS RÉSISTERONS À TOUTES NOS FORCES.

BRAVADE COMPRÉHENSIBLE, MAIS NULLEMENT IMPRESSIONNANTE.

CE N'EST PAS UNE BRAVADE... C'EST UNE VÉRITÉ.

LES CONNAISSANCES DE CETTE CHOSE SONT INCROYABLES. SI JE POUVAIS EN TÉLÉCHARGER NE SERAIT-CE QU'UNE FRACTION SUR NOTRE ORDINATEUR.

JE VAIS ESSAYER DE NOUS OUVRIR UN CANAL COM.



EAAAHH!

L'INGÉRENCE N'EST PAS TOLÉRÉE. RETOURNER SUR VOTRE VAISSEAU.



ATTENDEZ ! IL EST JUSTE CURIEUX. C'EST DANS NOTRE NATURE.



MAIS LA SUPPLIQUE DU CAPITAINE EST IGNORÉE ET BIENTÔT LES DRONES REVIENTENT EN FORCE.

JE CROIS QUE NOUS RETOURNONS AU VOYAGER, CAPITAINE.

L'ÉQUIPE D'EXPLORATION EST 'ESCORTÉE' DEPUIS LE CENTRE DE COMMANDEMENT...



...ET REFLUE À TRAVERS LE LABYRINTHE SINUEUX DES TUNNELS D'ACCÈS.



CETTE FOIS, LA DURÉE DU VOYAGE EST DÉCUPlée.

... CAR IL LEUR FAUT PARCOURIR 40 KILOMÈTRES, JUSQU'À LA SURFACE DU LÉVIATHAN... ET DU VOYAGEUR.



REGAR-
-DEZ !





NOTRE HABITAT,
JE PRÉSUME.

PAS POUR
LONGTEMPS.

RETOURNONS
AU VAISSEAU. LA
BRÛLURE D'HARRY
A BESOIN DE
SOINS.
JANEWAY À
VOYAGER... QUATRE
À TÉLÉPORTER
DIRECTEMENT À
L'INFIRMERIE.



NOUS AVONS EU UN SUCCÈS LIMITÉ EN UTILISANT LES PHASERS POUR DÉTRUIRE LES VRILLES AUTOUR DU VAISSEAU, MAIS POUR LE MATÉRIEL QUI COMPOSE LA COQUE DU LEVIATHAN C'EST UNE TOUT AUTRE AFFAIRE. JE SUPPOSE QUE DE VOTRE CÔTÉ ?

LA DIPLOMATIE N'A RIEN DONNÉ. J'AI BIEN PEUR DE DEVOIR RECOURIR À UNE ACTION PLUS ÉNERGIQUE.



EH BIEN, SI LES ACTIONS EXTÉRIEURES NE DONNENT RIEN, IL VA FALLOIR AGIR DEPUIS LE CENTRE DE COMMANDEMENT.

JE SUIS D'ACCORD, MAIS C'EST UNE ENTITÉ INTELLIGENTE. JE VEUX LUI FAIRE LE MOINS DE MAL POSSIBLE, PEUT-ÊTRE UNE SORTE D'ANESTHÉSIE.

DOCTEUR, QUE PENSEZ-VOUS DE CES RELEVÉS ? JE LES AI PRIS DANS LE NOYAU DE COMMANDE.



IL S'AGIT DE RELEVÉS ENCÉPHALOGRAPHIQUES.

DES ONDES CÉRÉBRALES... ? POUVEZ-VOUS AGIR SUR ELLES, DOCTEUR ?



MON DEVOIR EST DE GUÉRIR, PAS DE BLESSER, CAPITAINE. CEPENDANT, IL EXISTE DANS LA BASE DE DONNÉES MÉDICALES DE STARFLEET, DES RÉFÉRENCES À UN NEUTRALISATEUR NEURONALE QUI POURRAIT CONVENIR, IL A ÉTÉ UTILISÉ COMME DISPOSITIF DE TRANQUILLISATION NON CHIMIQUE.



PARFAIT, ANALYSEZ LA SIGNATURE NEURONALE DU LEVIATHAN ET CALIBREZ LE NEUTRALISATEUR SUR CELLE-CI.

B'ELANNA, TOM... JE VEUX QUE VOUS ÉQUIPIEZ UNE SONDE DE CLASSE 1 D'UN CONTRÔLE DE VOL À DISTANCE. ELLE LIVRERA LE NEUTRALISATEUR AU CENTRE DE COMMANDE PAR LES TUNNELS D'ACCÈS. L'ITINÉRAIRE EST SUR MON TRICORDEUR.



CHAKOTAY, JE VEUX QUE TOUS LES MEMBRES D'ÉQUIPAGE VALIDES SORTENT ET ENLÈVENT CETTE SALETÉ DE NOTRE COQUE, PEU IMPORTE SI NOUS DEVONS UTILISER NOS MAINS NUES POUR LE FAIRE.

JE VAIS SUR LA PASSERELLE, RENDRE COMPTE AUX ELESSIENS.

BIEN, CAPITAINE.

QUELQUES MINUTES PLUS TARD



IOANA LE PLAN EST DE SUSPENDRE TEMPORAIREMENT LES PROCESSUS DE CONTRÔLE DU LEVIATHAN. CELA ANNULERA LE CHAMP DE MAGNÉTON QUI NOUS RETIEN, ET NOUS DONNERA UNE CHANCE DE SORTIR, MAIS...

...VOUS DEVEZ D'ABORD DÉSENCLAVER VOTRE VAISSEAU DES LIANES QUI LE MAINTIENNENT AU SOL.

JE COMPRENS VOTRE STRATÉGIE, AMIE JANEWAY, ET JE L'APPROUVE. NOUS SERONS BIENTÔT LIBRES DE VOLER À NOUVEAU, J'ATTENDS VOTRE SIGNAL.

IMMÉDIATEMENT CHAQUE ÉQUIPAGE COMMENCE À DÉGAGER LEURS VAISSEAUX RESPECTIFS.



JOURNAL DU CAPITAINE : NOUS UTILISONS TOUTS LES MOYENS POSSIBLES, Y COMPRIS NOS MAINS NUES, POUR DESSERRER L'EMPRISE DU LEVIATHAN. C'EST UNE TÂCHE DIFFICILE, MÊME...







OÙ EN ÊTES-VOUS AVEC LE NEUTRALISATEUR ? NOUS MANQUONS DE TEMPS.

NOUS AVONS TERMINÉ L'ASSEMBLAGE CÉRÉBROGÉNÉTIQUE ET INSTALLÉ LES CELLULES DE SARIUM KRELLIDE. C'EST UN TRAVAIL DÉLICAT, QUI REQUIERT MON ENTIÈRE ATTENTION. APRÈS TOUT, JE SUIS MÉDECIN, PAS INGÉNIEUR.



VOULEZ-VOUS QUE LE LT. TORRES VOUS ASSISTE ? JE PEUX LUI DEMANDER DE VOUS REJOINDRE...

CE NE SERA PAS NÉCESSAIRE.

CAPITAINE, COMBIEN DE TEMPS AVONS-NOUS ?

QUINZE MINUTES, JANEWAY TERMINE.



J'AI DÉTECTÉ UN NIVEAU DE STRESS ÉLEVÉ DANS LA VOIX DU CAPITAINE.

QUE VOULEZ-VOUS DIRE ? QU'ELLE EST INQUIÈTE ?



DANS LA SALLE DES TORPILLES...

JANEWAY AU LT. TORRES, J'AI BESOIN DE LA SONDE DANS 15 MINUTES.

VOUS L'AUREZ, CAPITAINE.

LA SITUATION DOIT SE DÉGRADER. J'AI PERÇU DU STRESS DANS LA VOIX DU CAPITAINE ?

TU ES À MOITIÉ BÉTAZOÏDE, MAINTENANT ?



NON, HUMAIN SEULEMENT, ET UN HUMAIN QUI NE VEUT PAS DEVENIR PIÈCE DE COLLECTION. IL N'Y A PAS D'AVENIR LÀ-DEDANS.

NOTRE AVENIR EST CE QU'ON EN FAIT. ET J'AI CERTAINS PROJETS POUR LE MIEN.





UNE MINUTE ET DEMIE PLUS TARD...

TOUT L'ÉQUIPAGE EST À BORD. ÉCOUTILLES EXTÉRIEURES SÉCURISÉES.

LES ELESSIENS SIGNALENT QU'ILS SONT PRÊTS, CAPITAINE.

PROPULSEURS EN ATTENTE, MOTEURS D'IMPULSION ÉGALEMENT, LA SONDÉ EST PRÊTE À ÊTRE LANCÉE. ACTIVATION DU CONTRÔLE À DISTANCE.



FEU...!



SONDE LANCÉE, ELLE RÉPOND PARFAITEMENT.

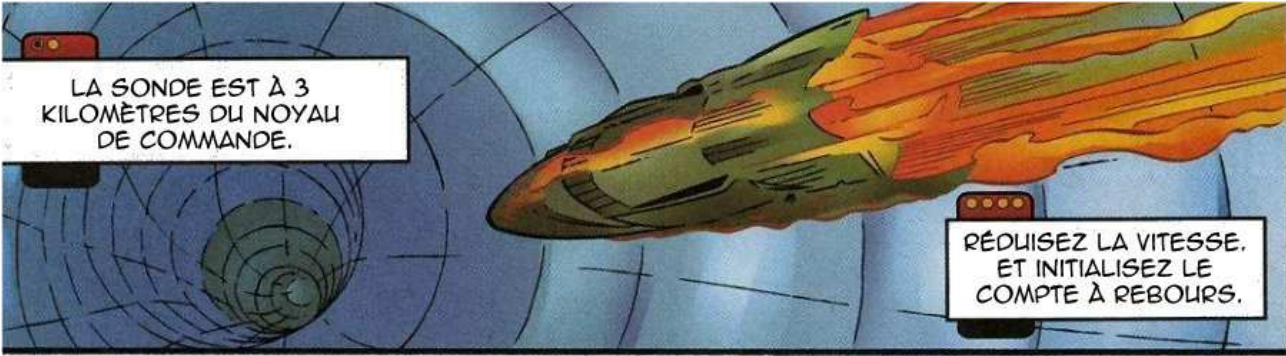


VITESSE 100 KM/H

MONTREZ-NOUS VOS TALENTS DE PILOTE, M. PARIS, MONTEZ À 150.



150 KM/H, CAPITAINE... JE PRÉCONISE DE NE PLUS ACCÉLÉRER.



LA SONDE EST À 3 KILOMÈTRES DU NOYAU DE COMMANDE.

RÉDUISEZ LA VITESSE. ET INITIALISEZ LE COMPTE À REBOURS.



NOUS SOMMES DANS LE NOYAU...

ALLEZ-Y M. PARIS.



5... 4... 3...
2... 1...

BEEP

BEEP

BEEP

BEEEEP!



AIEEIEE!

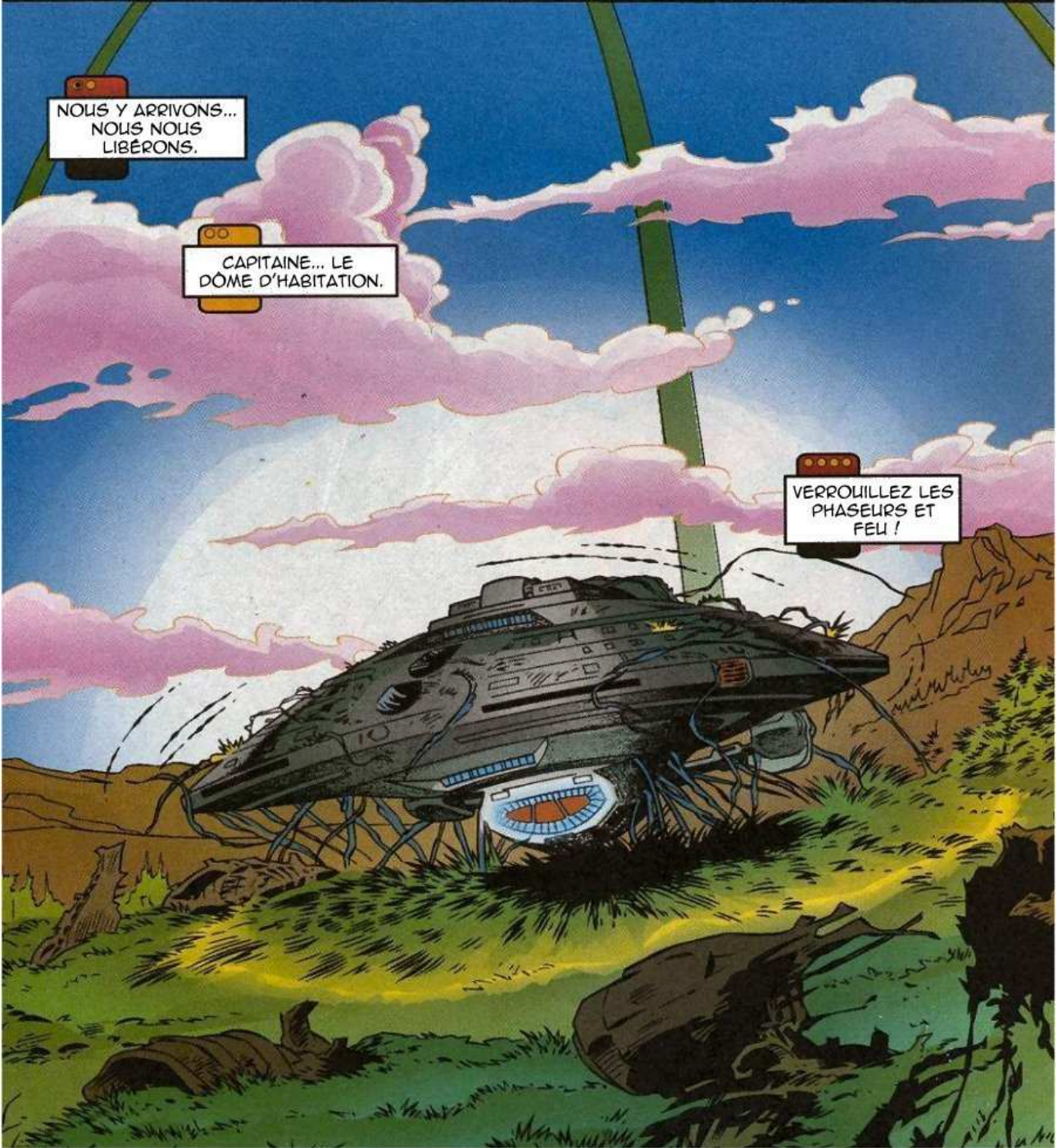


ZÉRO!



LE CHAMP
MAGNÉTONIQUE AUTOUR
DU VOYAGER ET DES
VAISSEAUX ELESSIENS A
DISPARU, CAPITAINE.

DITES-LEUR DE
S'ÉLOIGNER, TUVOK.
M. PARIS, PROPULSEURS
À FOND.



NOUS Y ARRIVONS...
NOUS NOUS
LIBÉRONS.

CAPITAINE... LE
DÔME D'HABITATION.

VERROUILLEZ LES
PHASEURS ET
FEU !

QUAND J'AI DIT QUE
NOTRE ESPÈCE
ABHORRE L'ENFER-
-MEMENT... JE LE
PENSAIS VRAIMENT.



WHOOOSH



CAPITAINE JANEWAY... VOUS AVEZ TUÉ LA BÊTE !

ELLE N'EST PAS MORTE IDANA, ELLE EST JUSTE 'ENDORMIE'. JE SUGGÈRE QUE NOUS METTONS UN PEU DE DISTANCE ENTRE ELLE ET...



CAPITAINE ! LES DÉTECTEURS INDIQUENT QUE LES HABITATS S'EFFONDRENT.



LE NEUTRALISATEUR N'ÉTAIT PAS SUPPOSÉ AVOIR CET EFFET. IL S'EST DÉSENGAGÉ APRÈS 60 SECONDES.

PEUT-ÊTRE QUE QUELQUE CHOSE DANS LES SOUS-SYSTÈMES DU LÉVIATHAN A CAUSÉ CETTE RÉACTION, À MOINS QUE LE DOCTEUR...

DOCTEUR À PASSERELLE, JE VOUS ASSURE QUE LE CALIBRAGE DES FRÉQUENCES NEURONALES ÉTAIT CORRECT.



PEU IMPORTE QUI OU QUOI A CAUSÉ CELA... NOUS DEVONS L'ARRÊTER.

LIEUTENANT TORRES. TÉLÉPORTEZ-VOUS AU CENTRE DE COMMANDE ET RÉINITIALISEZ.

RÉINITIALISER ? ! EUH... OUI, CAPITAINE

À L'INTÉRIEUR DU NOYAU DE COMMANDE

AU MOINS LE CHAMP D'AMORTISSEMENT EST DÉSACTIVÉ. CELA NOUS A ÉVITÉ UN VOYAGE DANS LES TUNNELS.

RÉGARDEZ-MOI CET ENDROIT ! LA TECHNOLOGIE... !

CETTE TECHNOLOGIE A FAILLI NOUS PIÉGER ICI À VIE, CAREY. SCANNEZ LA SPECTROMÉTRIE ÉLECTRO-MAGNÉTIQUE POUR QUE NOUS PUISSIONS RÉPARER CETTE CHOSE

QUELQUES MINUTES PLUS TARD...

JE NE REÇOIS PAS DE SIGNATURE SYNAPTIQUE.

POURQUOI... OH, JE VOIS LE PROBLÈME...

VOYAGER À L'ÉQUIPE D'EXPLORATION, B'ELANNA, LES HABITATS S'EFFRONDRENT, 200 JUSQU'À PRÉSENT, 204, 205...

PARTOUT SUR LE LÉVIATHAN,
LES ÉCOSYSTÈMES
S'ÉCOULENT. L'HABITAT
JEM'HADAR SUBIT DES
CONDITIONS DE
BLIZZARD...



CHEZ LES VIDIENS, LE
DÉSERT DEVIENT UN
MARÉCAGE... NOYANT LE
SEUL MOYEN DE
SUBSISTANCE DE LA TRIBU

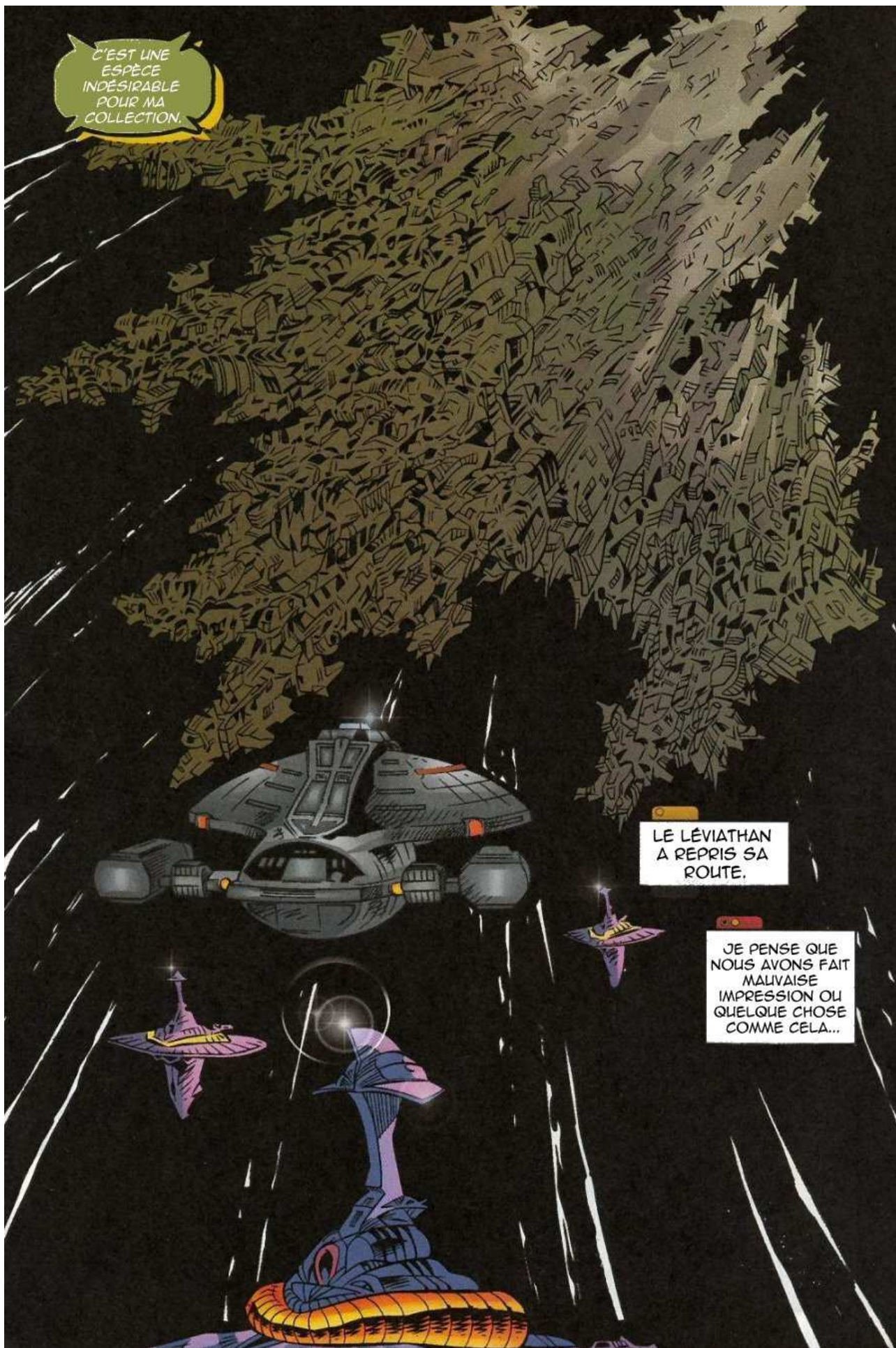




C'EST UNE
ESPÈCE
INDÉSIRABLE
POUR MA
COLLECTION.

LE LÉVIATHAN
A REPRIS SA
ROUTE.

JE PENSE QUE
NOUS AVONS FAIT
MAUVAISE
IMPRESSION OU
QUELQUE CHOSE
COMME CELA...





REGARDEZ LA COURIR !



IL EST DÉJÀ EN DISTORSION 9.8 ET IL ACCÉLÈRE ENCORE SI NOUS AVIONS SA TECHNOLOGIE DE PROPULSION, NOUS POURRIONS ÊTRE CHEZ NOUS EN SIX MOIS.

B'ELANNA, J'AI PEUR QUE NOUS DEVIONS RETOURNER DANS LE QUADRANT ALPHA À NOTRE BONNE VIEILLE VITESSE DE DISTORSION.



J'AI ENREGISTRÉ UNE PARTIE DES DONNÉES QUE LE LÉVIATHAN AVAIT SUR LES HUMAINS, PEUT-ÊTRE QUE... OH MON DIEU !

CAPITAINE... REGARDEZ...



B'ELANNA, VOUS VOUS RENDEZ COMPTE. CELA NE PEUT PROVENIR QUE D'UNE SOURCE. V'GER.

C'EST WILL DECKER... !

V'GER. UNE MACHINE DOUÉE DE CONSCIENCE QUI A MENACÉ LA TERRE EN 2272.



JE ME DEMANDE SI LE LÉVIATHAN EST LIÉ À V'GER..

J'ESPÈRE QUE NON ! CELA POURRAIT VOULOIR DIRE QUE...

