

WILDSTORM

WS™

STAR TREK VOYAGER®



FAUSSES COULEURS

ARCHER • MOY • CARANI



JOURNAL DU CAPITAINE,
DATE STELLAIRE 53689.
NOUS AVONS RENCONTRÉ
UN CHAMP DE DÉBRIS
QUE LES SCANNERS
IDENTIFIÉS COMME
ARTIFICIELS. J'AI ORDONNÉ
DES INVESTIGATIONS
SUPPLÉMENTAIRES.



ÇA APPARTIENT BIEN À UN VAISSEAU, CAPITAINE, MAIS ÇA A ÉTÉ TELLEMENT DÉCOUPÉ QUE JE NE PEUX PAS IDENTIFIER GRAND-CHOSE.

DE PLUS, C'EST COMME SI DES PARTIES ENTIÈRES ÉTAIENT MANQUANTES.

MANQUANTES ? RÉCUPÉRÉES, PEUT-ÊTRE, OU PILLÉES ?



À PARTIR DU TAUX DE DISPERSION, JE DIRAI TROIS SEMAINES.

ALORS S'IL Y A EU AGRESSION, LES AUTEURS SONT PROBABLEMENT LOIN.

DEPUIS QUAND CELA DÉRIVE-IL ?



CELA POURRAIT ÉGALEMENT ÊTRE UN ACCIDENT, OU UNE AUTODESTRUCTION.

OU LE TERRAIN DE CHASSE D'UN PEUPLE AGRESSIF, CE NE SERAIT PAS LA PREMIÈRE FOIS.

NOUS DEVONS EN SAVOIR PLUS.



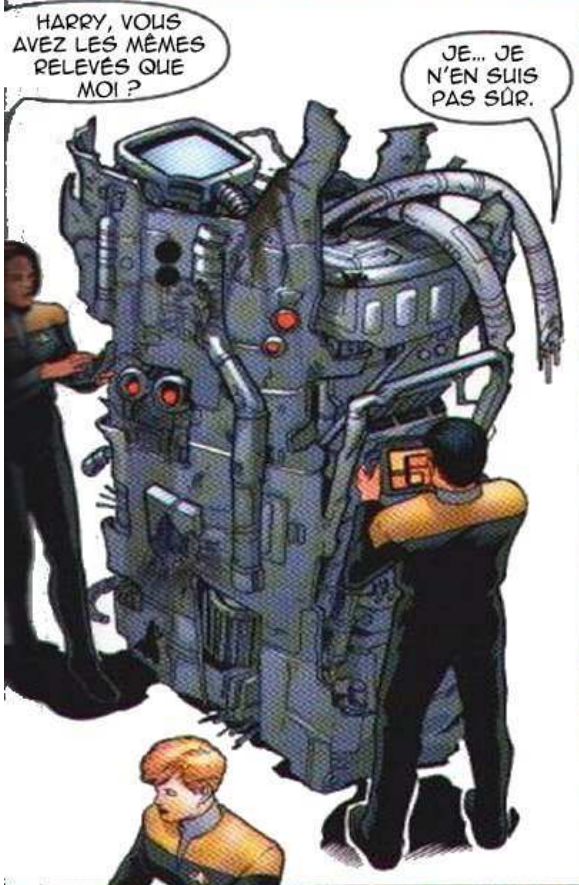
TOM, TÉLÉPORTEZ UN MORCEAU À BORD QUE NOUS PUISSONS L'ANALYSER.

À VOS ORDRES, CAPITAINE. TÉLÉ-PORTATION DANS LA CALE N 1.



ÉCHANTILLON
REÇUT.

LE LIEUTENANT
TORRES ET L'ENSEIGNE
KIM VONT VOUS REJOINDRE
POUR L'ANALYSE.



HARRY, VOUS
AVEZ LES MÊMES
RELEVÉS QUE
MOI ?

JE... JE
N'EN SUIS
PAS SÛR.

TORRES À
PASSERELLE, CAPITAINE.
L'ÉNERGIE RÉSIDUELLE
QU'ÉMET CETTE CHOSE,
NOUS EST FAMILIÈRE.
IL SEMBLE
QUE CE VAISSEAU
AIT ÉTÉ DÉTRUIT
PAR LES BORG.



LES BORG ?
VOUS ÊTES
CERTAINE ?



TOUT CONCORDE AVEC
UNE ATTAQUE BORG, CAPITAINE,
MAIS LA PREUVE EST TÊNUË.

IMPOSSIBLE
À CERTIFIER



NOUS AVONS
UNE EXPERTE
À BORD.

ELLE DOIT AVOIR
FINI DE SE RÉGÉNÉRER
À PRÉSENT.



SEVEN OF NINE, VEILLEZ VOUS RENDRE EN CALE N°7.

BIEN CAPITAINE.



SEVEN, REGARDEZ CES RELEVÉS, LES BORGES SONT-ILS RESPONSABLES ?



ILS CONCORDENT EN EFFET AVEC LA TECHNOLOGIE BORGES.

MAIS ÉGALEMENT AVEC CELLE D'AUTRES CIVILISATIONS ASSIMILÉES.



SI LES BORGES ÉTAIENT PROCHES, N'AURIEZ-VOUS PAS PERÇU LEUR PRÉSENCE ?

C'EST EXACT.



JE SUIS VENU ME RENDRE CONTRE EN PERSONNE. ALORS OÙ EN ÊTES-VOUS DE VOS ANALYSES ?



ALORS LES BORGES POURRAIENT ÊTRE DANS CETTE ZONE ?

IL SEMBLE, CAPITAINE. NOUS NE POUVONS CEPENDANT PAS EN ÊTRE CERTAINS.

SEVEN, NOUS COMPTONS SUR VOUS POUR NOUS INFORMER SI VOUS DÉTECTEZ UNE PRÉSENCE BORG.

BIEN SÛR, CAPITAINE.



BIEN, REPRENEZ VOS POSTES.

SI LES BORGES SONT DANS LA ZONE, JE SUIS SÛRE QUE NOUS LE SAURONS ASSEZ VITE.

CAPITAINE... PUIS-JE VOUS PARLER EN PRIVÉ ?



L'ENSEIGNE KIM A DEMANDÉ SI JE RECEVRAIS DES TRANSMISSIONS BORG SI LE COLLECTIF ÉTAIT ACTIF PRÈS D'ICI.

IL N'A PAS DEMANDÉ SI J'AVAIS REÇU DE TELLES TRANSMISSIONS.

ET C'EST LE CAS ?





QUE CE SOIT LES BORGES OU PAS, VOUS ÊTES EN CE MOMENT MA PRINCIPALE SOURCE D'INFORMATION.

JE VOUS VEUX SUR LA PASSERELLE JUSQU'À NOUVEL ORDRE.



M. CHAKOTAY, LES BORGES SONT PEUT-ÊTRE DANS LA ZONE. JE VEUX LES BOUCLIERS LEVÉS, LES ARMES EN ATTENTE, ET LES SCANNERS AU MAXIMUM.

ET GARDEZ UN OÛIL SUR CETTE ÉPAVE, AU CAS OÙ ELLE NOUS RÉSERVERAIT UNE SURPRISE.



NOUS AVONS, SEMBLE-T-IL, DES SIGNATURES ÉNERGÉTIQUES BORG VENANT DU SYSTÈME DROIT DEVANT, MAIS NOUS NE POUVONS PAS EN ÊTRE SÛRS À CETTE DISTANCE.

NOUS DÉTECTONS ÉGALEMENT D'AUTRES DÉBRIS.



CAPITAINE, JE NE VEUX PAS ÊTRE RABAT-JOIE, MAIS SI CE SYSTÈME EST TENU PAR LES BORGES, NE DEVRIIONS-NOUS PAS L'ÉVITER ?

L'ENSEIGNE PARIS MARQUE UN POINT, CAPITAINE. NOUS NE POUVONS ESPÉRER L'EMPORTER CONTRE LE COLLECTIF.



JE NE SUIS PAS NON PLUS PRESSÉE DE RENCONTRER LES BORGES À NOUVEAU.

SI NOUS VOYONS DES PREUVES QUE LES BORGES SONT LÀ, NOUS ESSAYERONS DE TROUVER UNE AUTRE ROUTE.



CAPITAINE, C'EST CONFIRMÉ. LES DOMMAGES ET LES TRACES ÉNERGÉTIQUES CORRESPONDENT À UNE ATTAQUE BORG.

ATTENDEZ UNE MINUTE.

CAPITAINE... UNE PARTIE DE L'ÉPAVE EST BORG !



QUOI ?



CAPITAINE, QUELQUE CHOSE A DÉTRUIT UN CUBE BORG. LITTÉRALEMENT DÉCOUPÉ EN MORCEAUX.

C'EST CE QUE JE VOIS.



CAPITAINE, JE NE VOUDRAIS PAS AVOIR À FAIRE FACE À DES GENS CAPABLES DE DÉCOUPER UN CUBE BORG EN TRANCHES FINES.

JE SUIS D'ACCORD, CAPITAINE. ET CES TRANSMISSIONS QUE J'AI MENTIONNÉES PLUS TÔT SONT DEVENUES PLUS FORTES.



TRÈS BIEN, TOUT LE MONDE, JE SUIS CONVAINCUE. TOM, FAITES NOUS CONTOURNER CE BAZAR.



J'EN SERAI RAVI, CAPITAINE...



...MAIS QUELQUE CHOSE NOUS RETIEN. C'EST UN RAYON TRACTEUR.

D'OÙ PROVIENT-IL ?



DE LUI !



SI CE N'EST PAS BORG, QU'EST-CE QUE C'EST ?



LES CARACTÉRISTIQUES DU RAYON SONT LES MÊMES QUE CELUI DES BORG.

TOUTES LES DONNÉES INDIQUENT DE LA TECHNOLOGIE BORG !



QUEL QU'ILS SOIENT, ILS NOUS ONT BIEN EUS.

ARMES ET MOTEURS HS, IMPULSION INSUFFISANTE. NOUS NE POUVONS PAS NOUS LIBÉRER.



ILS NE NOUS ATTIRENT PAS, ILS SE CONTENTENT DE NOUS MAINTIENNENT SUR PLACE.

ILS ESSAIENT DE BRISER NOS BOUCLIERS.

JE SUPPOSE QU'ILS VEULENT NOUS ABORDER.



POUR NOUS ASSIMILER, PEUT-ÊTRE.

MAIS ILS NE NOUS ONT PAS CONTACTÉS. N'EST-CE PAS UNE PROCÉDURE BORG STANDARD DE NOUS DIRE QUE TOUTE RÉSTANCE EST FUTILE ?



LE COLLECTIF POURRAIT-IL AVOIR CHANGÉ DE TACTIQUE ?

J'ESPÈRE QUE NON. LA SEULE CHOSE QUI NOUS SAUVE DES BORG EST QUE L'ON SAIT TOUJOURS À QUOI S'ATTENDRE.

LE DESSEIN DE L'ASSIMILATION EST D'APPRENDRE DES AUTRES ESPÈCES ET D'ÉVOLUER... UN CHANGEMENT AUSSI RADICAL DEPUIS NOTRE DERNIÈRE RENCONTRE SEMBLE PEU PROBABLE.

PEUT-ÊTRE
QUE CEUX-LÀ NE
SONT PAS DES
BORÈS.

ALORS QUI
SONT-ILS ?



DÉCOUVRONS-
LE. APPELÉZ-
LES.

PAS DE
RÉPONSE,
CAPITAINE.



CAPITAINE, LE
RAYON TRACTEUR
DÉGRADE NOS
BOULIERS.

SI NOUS
NE FAISONS RIEN,
ILS LÂCHERONT D'ICI
DEUX HEURES.



DES
SUGGESTIONS
?







ALLEZ-Y, SEVEN... VOUS CONNAISSEZ LES BORGs MIEUX QU'AUcUN DE NOUS.

NOUS IGNORONS SI NOS ATTAQUANTS SONT BORGs, MAIS NOUS SAVONS QU'ILS EN UTILISENT LA TECHNOLOGIE.

CELA POURRAIT ÊTRE UNE FAIBLESSE À EXPLOITER.



QUI QU'ILS SOIENT, ILS IGNORENT QUE LE VOYAGER À ANCIEN DRONE À BORD.

SI LEURS DÉFENSES SONT SIMILAIRES À CELLES DES BORGs, LE SYSTÈME DE SÉCURITÉ NE ME RECONNAÎTRA PAS COMME UN ENNEMI.

UNE FOIS À BORD, JE POURRAI DÉSACTIVER LE RAYON TRACTEUR.



TOUT MEMBRE D'ÉQUIPAGE QUE VOUS CROISEREZ VERRA QUE VOUS N'ÊTES PLUS UN DRONE.

UN DÉGUISEMENT SERA NÉCESSAIRE.

JE PEUX AIDER.



LE DOCTEUR POURRAIT FOURNIR LE DÉGUISEMENT.

NOUS NE POURRONS PAS VOUS TÉLÉPORTER À TRAVERS LES BOUCLIERS, ET UNE NAVETTE SÉRAIT PLUTÔT ÉVIDENTE

JE POURRAIS UTILISER UN SCAPHANDRE. UN OBJET AUSSI PETIT NE SERA CONSIDÉRÉ COMME UNE MENACE.



ÇA VAUT LE COUP D'ESSAYER...MAIS C'EST TROP RISQUÉ D'Y ALLER SEULE.

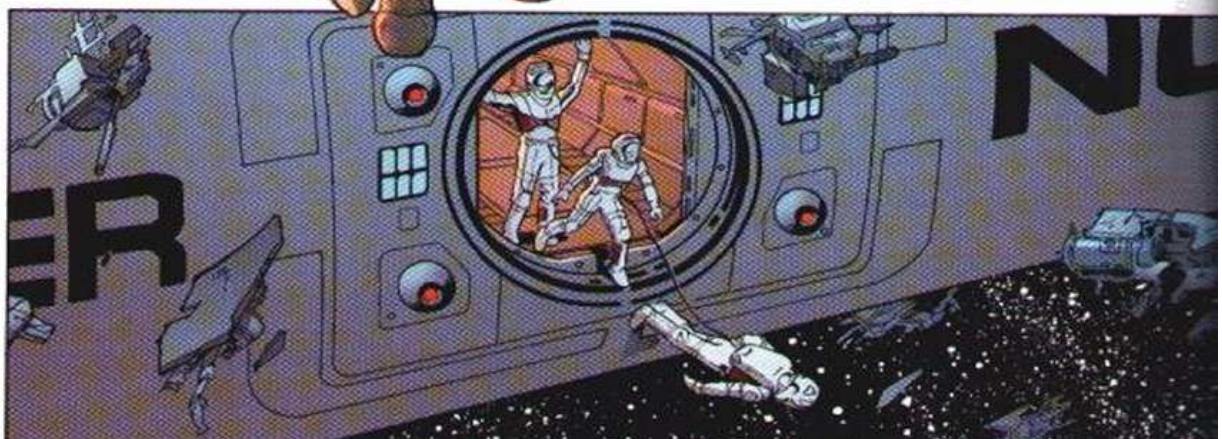
CHAKOTAY, TUVOK ET VOUS ACCOMPAGNEREZ SEVEN.

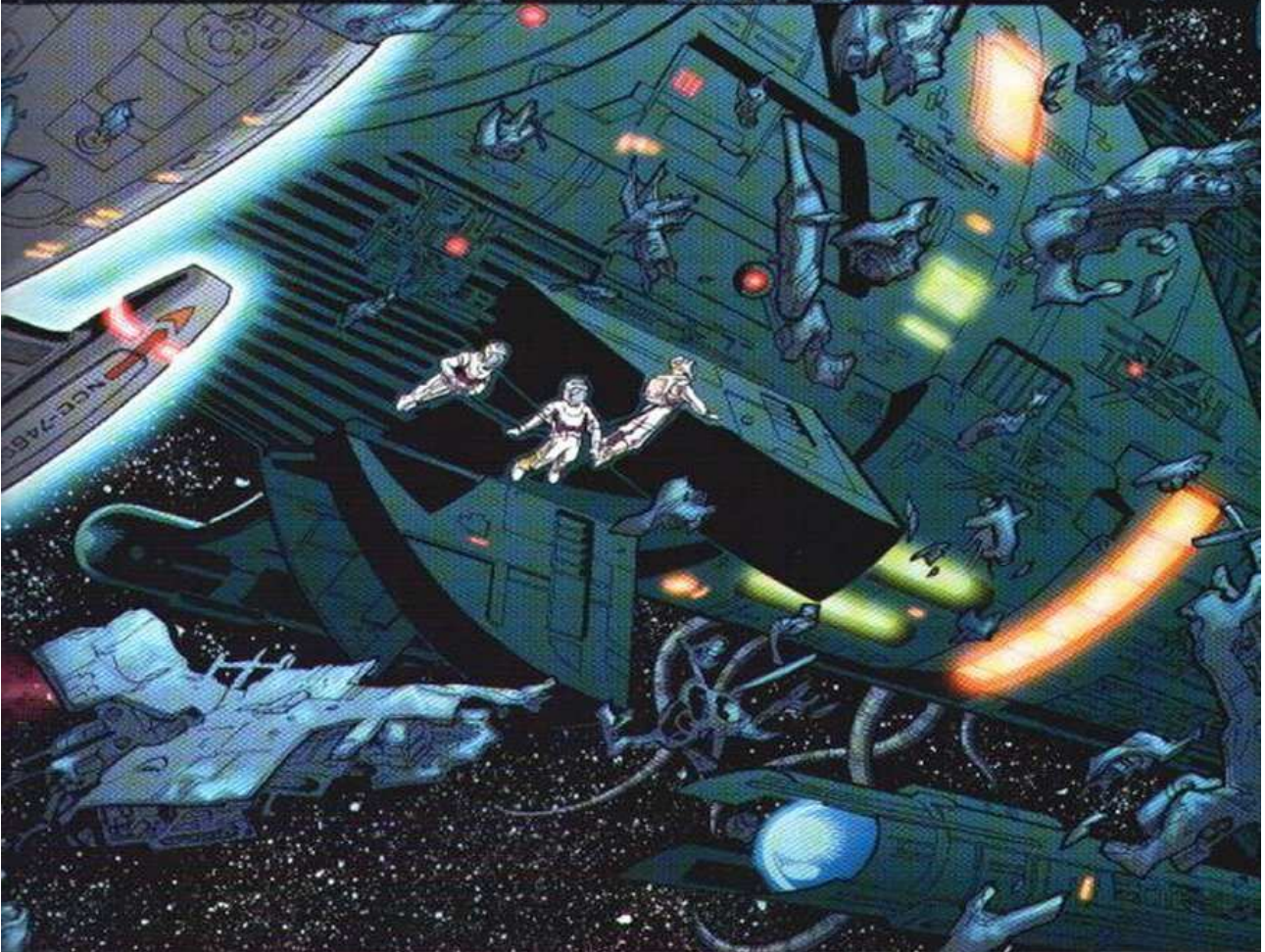
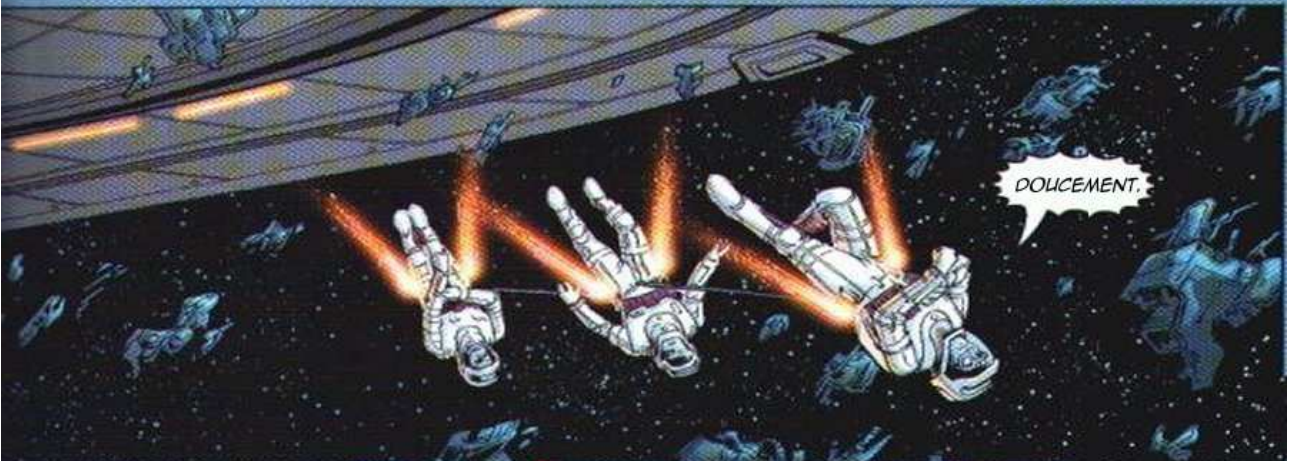
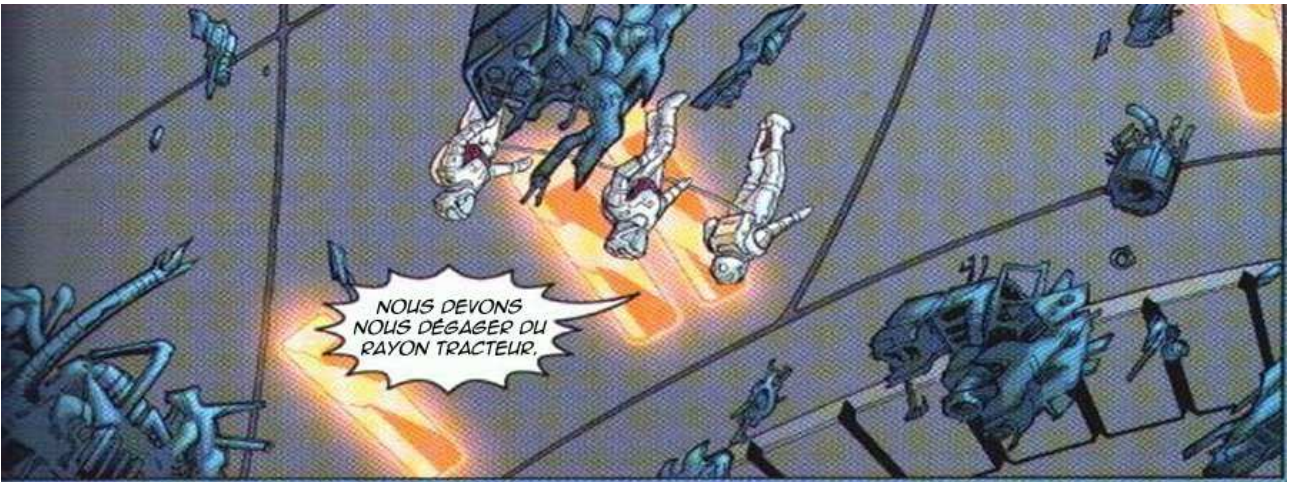
ILS N'APPARAÎTRONT PAS COMME BORGs SUR LES DÉTECTEURS INTERNES.

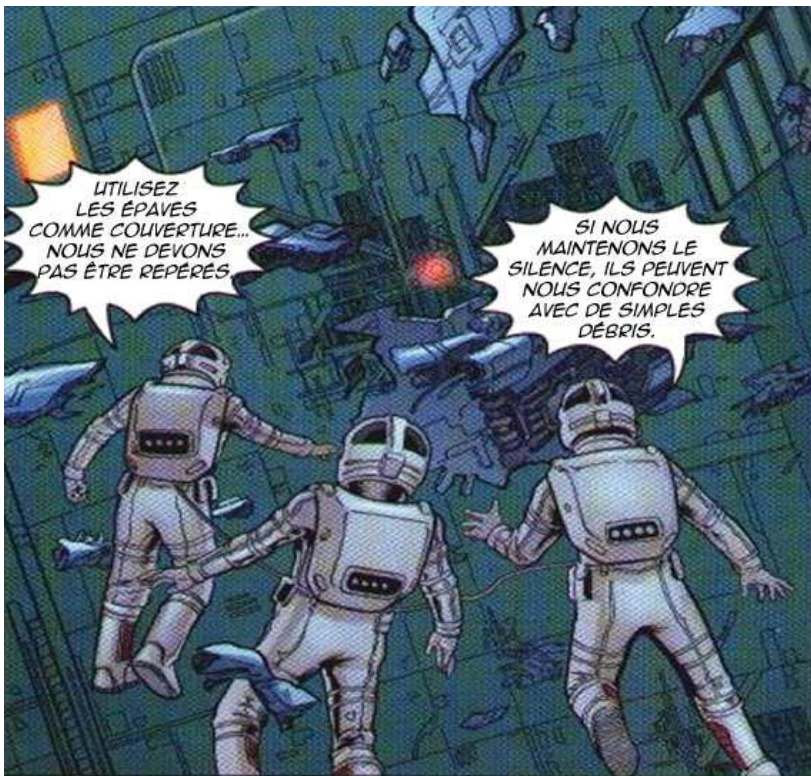


SI VOUS PÉNÉTRÉZ À BORD, VOUS POURREZ FAIRE VENIR LES AUTRES.

ALLEZ À L'INFIRMERIE ET VOYEZ SI LE DOCTEUR PEUT VOUS FAIRE PASSER POUR DES DRONES.





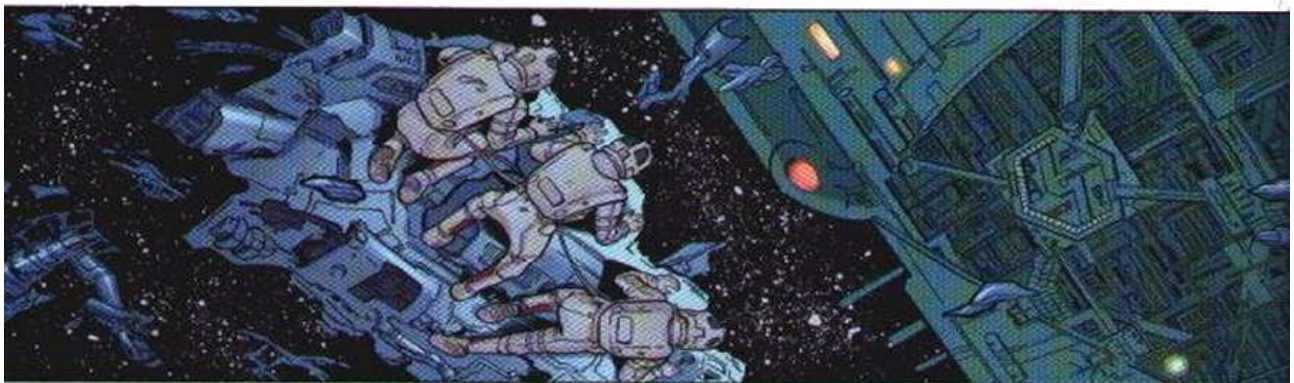


UTILISEZ
LES ÉPAVES
COMME COUVERTURE...
NOUS NE DEVONS
PAS ÊTRE REPÉRÉS.

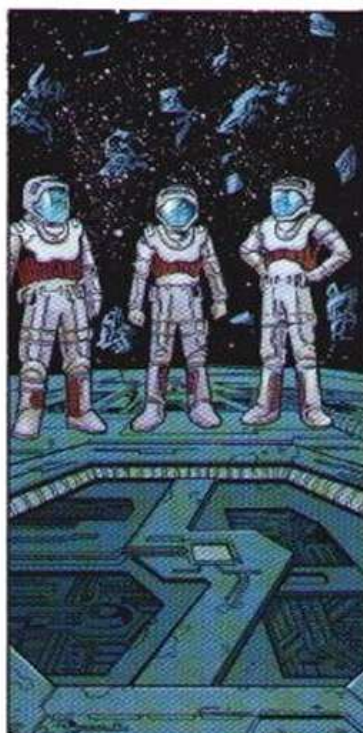
SI NOUS
MAINTENONS LE
SILENCE, ILS PEUVENT
NOUS CONFONDRE
AVEC DE SIMPLES
DÉBRIS.



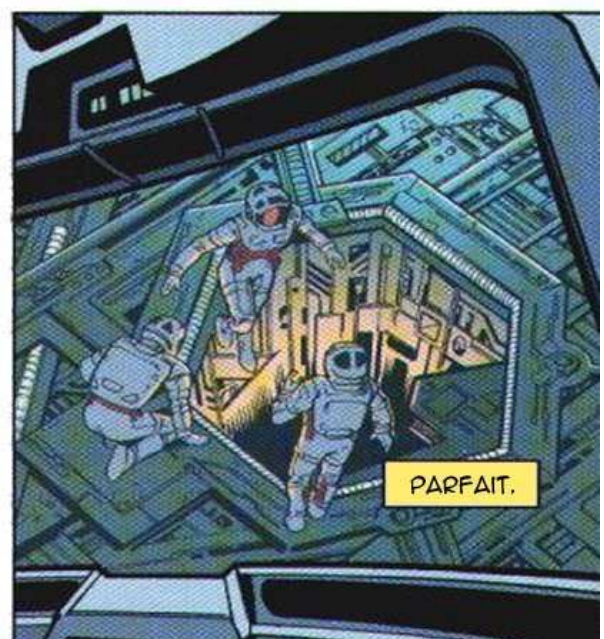
COUPEZ TOUTE
TRANSMISSION NON
NECESSAIRE, ET
GARDEZ LA
PROPULSION AU
MINIMUM.

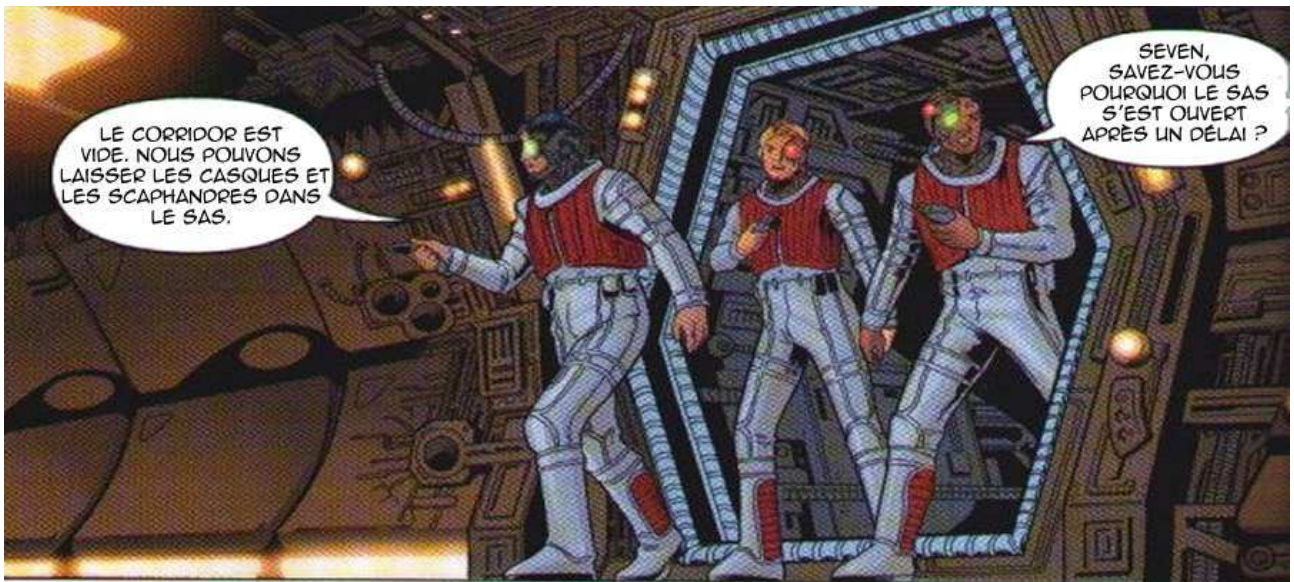


JE TRANSMETS
LE CODE BORG POUR
L'ARRIVÉE DE NOUVEAUX
COMPOSANTS
ASSIMILÉS.



POURQUOI
CELA NE
S'OUVRE PAS ?





LE CORRIDOR EST VIDE. NOUS POUVONS LAISSER LES CASQUES ET LES SCAPHANDRES DANS LE SAS.

SEVEN, SAVEZ-VOUS POURQUOI LE SAS S'EST OUVERT APRÈS UN DÉLAI ?



NON.
J'AI TRANSMIS LES CODES DE SÉCURITÉ CORRECTS, ET LES SYSTÈMES DU VAISSEAU LES ONT ACCEPTÉS. LE SAS AURAIT DÙ S'OUVRIR IMMÉDIATEMENT.



SI LES CODES SONT CORRECTS, C'EST QUE LE VAISSEAU EST BORG.

ÇA N'A PAS L'AIR BORG...DU MOINS, PAS ENTIÈREMENT.

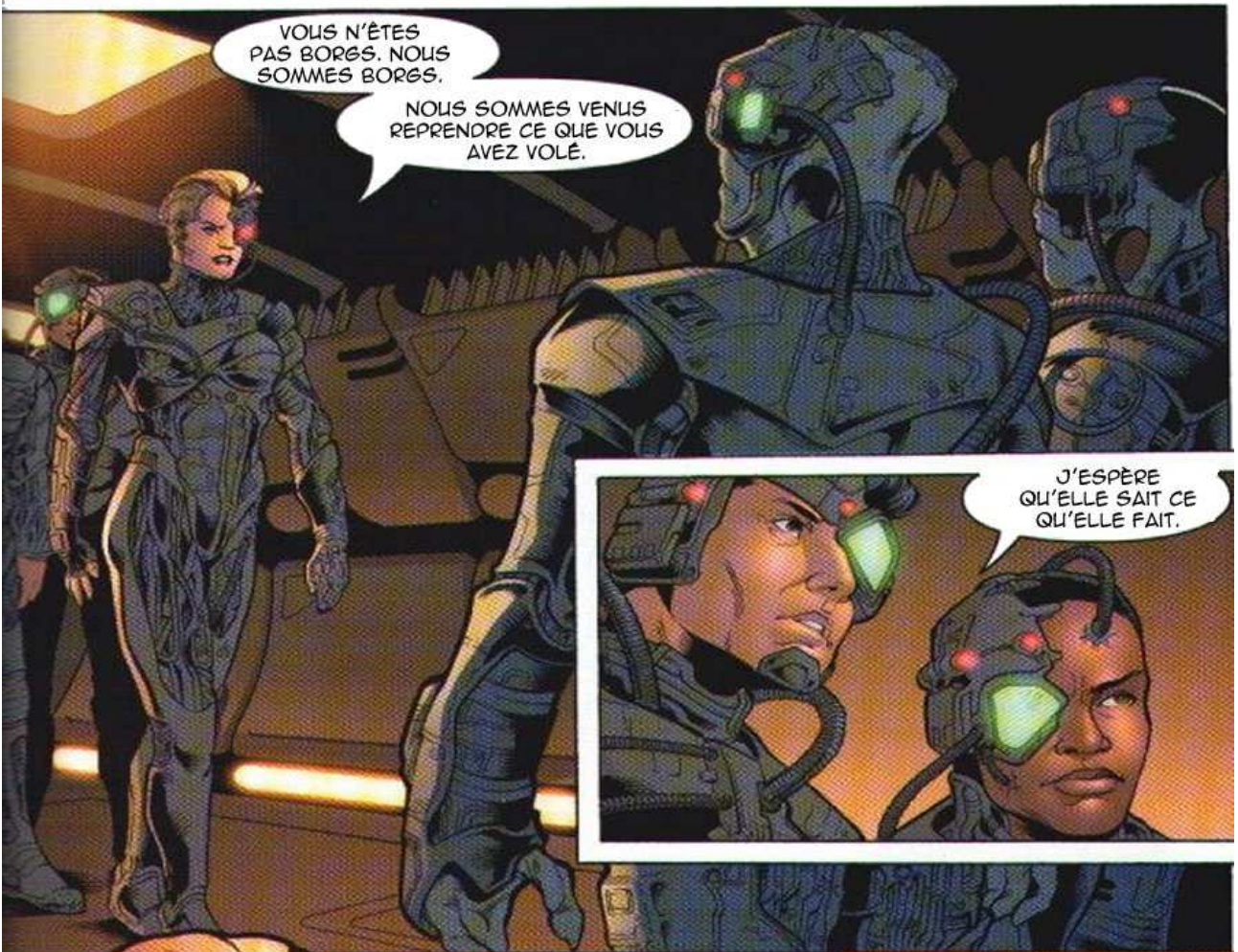


SEVEN, COMPRENEZ-VOUS CE QUI SE PASSE ? EST-CE QUE CE SONT DES BORG ?

JE N'EN SUIS PAS CERTAIN ENCORE. JE SUSPECTE...

LA !







NOUS
DEVRIONS LES
POURSUIVRE...



KRUNG!

TROP
TARD.



S'ILS NOUS
ENFERMENT ICI...

UNE
PRUDENTE
RETRAITE
SERAIT SOU-
-HAITABLE



TROP TARD
AUSSI.

KRUNG!



TRÈS BIEN, SEVEN, COMMENT AVEZ-VOUS SU QUE CE N'ÉTAIT PAS DES BORGES ?

ET QUI SONT-ILS ?



CES DEUX-LÀ AGISSAIENT INDIVIDUELLEMENT. AUCUN LIEN DE DONNÉES N'ÉTAIT UTILISÉ.

ILS NE POUVAIENT DONC PAS ÊTRE BORGES.



CET ÉQUIPEMENT, TOUTEFOIS, EST D'ORIGINE BORG.

DONC, CES GENS L'ONT VOLÉ.



BEAUCOUP DE VOLEURS ONT PEUR DE CEUX QU'ILS ONT VOLÉS. EN CONSÉQUENCE, JE NOUS AI IDENTIFIÉS COMME BORGES, ET ILS SE SONT ENFLUIS.

QUE FAITES... ?



J'AI ACCÉDÉ AU RÉSEAU INTERNE. IL RECONNAÎT LES NANOPROBES ...

...QUE JE PORTE ET ME RECONNAÎT COMME UNE UNITÉ BORG.



JE REÇOIS DES INFORMATIONS.



ELLES SONT
INCOMPLÈTES.

QUELQUE CHOSE A
DÉTRUIT UN VAISSEAU BORG
DANS CETTE ZONE. AUCUNE DE
CES UNITÉS N'ÉTAIT IMPLIQUÉE
DANS LA BATAILLE ALORS LES
DÉTAILS MANQUENT.

DES FRAGMENTS DU VAISSEAU
DÉTRUIT ONT DÉRIVÉ, SÈVÈREMENT
ENDOMMAGÉS, ESSAYANT DE
SE RÉPARER EUX-MÊMES.

AVANT QU'ILS NE PUISSENT FAIRE
DES RÉPARATIONS, ILS ONT ÉTÉ
TROUVÉS PAR UNE ESPÈCE NON
IDENTIFIÉE PRÉCÉDEMMENT.



ILS ONT PILLÉ L'ÉQUIPEMENT BORG, ET L'ONT INCORPORÉ À LEUR PROPRE VAISSEAU.

ILS ONT ALORS UTILISÉ CE VAISSEAU HYBRIDE POUR CAPTURER ET PILLER DES VAISSEAUX D'AUTRES CULTURES, CE QU'ILS ONT L'INTENTION DE FAIRE POUR LE VOYAGER.

ILS SE SONT DÉGUISÉS EN BORGs AFIN D'INTIMIDER LEURS VICTIMES, ET EMPÊCHER LES REPRÉSAILLES.

ILS NE SEMBLENT PAS RÉALISER QUE LES RESTES BORGs QU'ILS ONT PILLÉS SONT ENCORE CONSCIENTS DE LEUR PROPRE NATURE ET QU'ILS ESSAIENT DE RESTAURER DES FONCTIONS COLLECTIVES.

C'EST CE MATÉRIEL BORG PARTIELLEMENT RÉPARÉ, AGISSANT PAR LUI-MÊME, QUI A RECONNU MES TRANSMISSIONS ET A PRIS LE CONTRÔLE DU SAS POUR NOUS LAISSER ENTRER.



DONC CE BÂTIMENT EST À MOITIÉ BORG ET LA PARTIE BORG ESSAIE DE REJOINDRE LE COLLECTIF, AFIN D'Y ÊTRE À NOUVEAU ASSIMILÉE ?



OUI. L'ÉQUIPEMENT BORG ESSAIE DE SE RESTAURER LUI-MÊME VERS UN FONCTIONNEMENT NORMAL.

AVEC DU TEMPS, CELA RÉUSSIRA, DIRECTEMENT OU EN CONTACTANT LE COLLECTIF EN DEMANDANT DE L'AIDE.



CELA TRANSMET DÉJÀ SUR LES FRÉQUENCES SUBSPATIALES BORG. LE SIGNAL EST ENCORE TRÈS BROUILLÉ, MAIS JE L'AI REÇU À BORD DU VOYAGER.



NOUS DEVONS LES PRÉVENIR AVANT QU'ILS NE SOIENT ASSIMILÉS...

COMMANDER, CES GENS SONT DES PIRATES.



MAIS LES BORGES... !

COMMANDER, POUR L'INSTANT L'ENNEMI, CE SONT EUX, PAS LES BORGES



COMMANDER,
IL N'Y A AUCUNE
AUTRE UNITÉ DU
COLLECTIF À
PORTÉE DE
CONTACT.

ÉTANT LA
SEULE UNITÉ BORG
PRÉSENTE, J'AI LA
PRIORITÉ. JE PEUX
CONTRÔLER CET
ÉQUIPEMENT.



LE CONTRÔLER ?
ALORS OUVREZ
LES PORTES !

JE NE PEUX PAS,
CE N'EST PAS DE
L'ÉQUIPEMENT BORG.
SEUL LA MOITIÉ DE CE
VAISSEAU EST BORG.



QUE POUVEZ-
VOUS CONTRÔLER
ALORS ?

TOUT
L'ÉQUIPEMENT
BORG...LES ARMES,
LE RAYON
TRACTEUR...



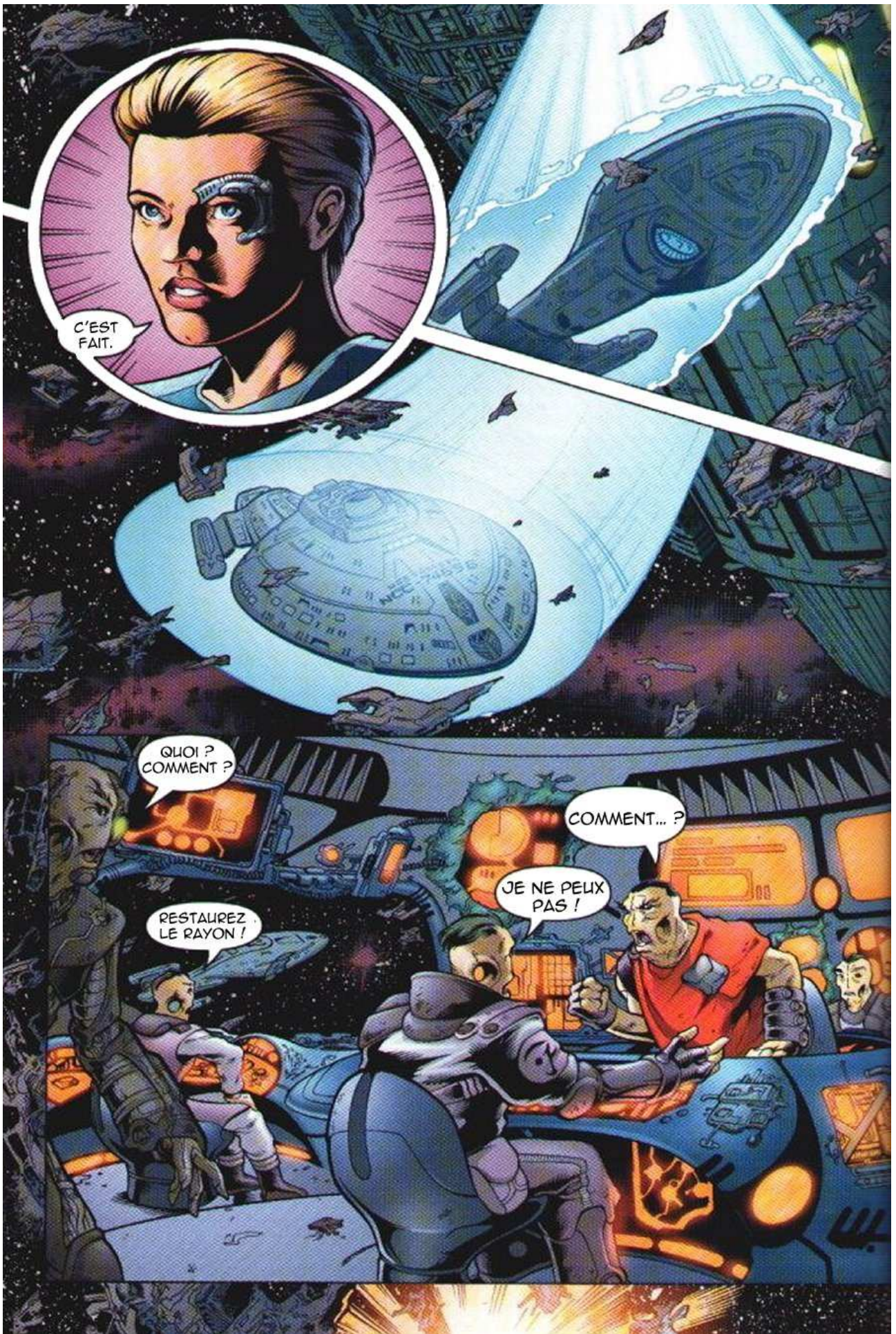
ARRÊTEZ-
LE, ALORS.

SI VOUS
VOULEZ, MAIS
CELA ALERTE
L'ÉQUIPAGE.



ILS SAVENT
DÉJÀ QUE NOUS
SOMMES LÀ, ET LES
BOUCLIERS DU VOYAGER
NE TIENDRONT PLUS
LONGTEMPS.

JE SUIS
D'ACCORD.
DÉSACTIVEZ LE
RAYON TRACTEUR.



C'EST FAIT.

QUOI ? COMMENT ?

COMMENT... ?

JE NE PEUX PAS !

RESTAUREZ LE RAYON !



LE SCAN EN PROFONDEUR S'EST ARRÊTÉ, MAIS LE RAYON TRACTEUR NOUS TIENT TOUJOURS. !

LES BOUCLIERS NE TIENDRONT PAS PLUS DE DIX MINUTES...

ATTENDEZ !!!



LE RAYON TRACTEUR A DISPARU !

BIEN !
POUVEZ-VOUS CIBLER CHAKOTAY ET LES AUTRES ?



AUCUN SIGNE D'EUX. QUE FAISONS-NOUS ?

NOUS ATTENDONS, M. PARIS.



NE DEVRIONS-NOUS PAS ESSAYER DE LES CONTACTER, VOIR S'ILS VONT BIEN ?

PAS ENCORE... NOUS RISQUERIONS D'INTERROMPRE QUELQUE ACTION.

IL SE PEUT QU'ILS NE PUISSENT PAS UTILISER LEURS COMBADGES, GARDEZ TOUTES LES FRÉQUENCES OUVERTES,



J'AIMERAIS SAVOIR CE QUI SE PASSE LÀ-BAS.



INTRUS,
NOUS VOULONS
NÉGOCIER.



NOUS SAVONS
QUE NOUS N'ÊTES PAS
BORGES...NOUS AVONS
SCANNÉ VOTRE
VAISSEAU.
VOUS AVEZ ESSAYÉ
D'UTILISER NOTRE PROPRE
RUSE CONTRE NOUS. VOUS
AVEZ USURPÉ LE CONTRÔLE
DE NOTRE RAYON TRACTEUR.
MAIS VOUS NE POUVEZ
PAS FLUIR.



NOUS PROPOSONS UN
ÉCHANGE, VOTRE LIBERTÉ
CONTRE LA MÉTHODE QUE
VOUS AVEZ UTILISÉE POUR
COUPER NOTRE RAYON
TRACTEUR.

DITES
NOUS, ET VOUS
POURREZ ALLER
EN PAIX.



NOUS AVONS
BESOIN DE TEMPS
POUR Y RÉFLÉCHIR.

NOUS NE
POUVONS PAS AVOIR
CONFIANCE EN EUX, PAS PLUS
QU'ILS NE PEUVENT AVOIR
CONFIANCE EN NOUS.



CE SONT DES PIRATES,
NE DEVRIONS-NOUS PAS
JUSTE LES LAISSER PARTIR.

LES LAISSER PARTIR !
PLUS-JE VOUS RAPPELEZ,
COMMANDER,
QUE LEUR VAISSEAU EST PLUS GRAND
ET PLUS PUISSANT QUE
LE VOYAGER.



LA MOITIÉ DE
LEUR VAISSEAU EST
SOUS MON CONTRÔLE
MAINTENANT.

AVEC DU TEMPS,
JE POURRAIS
ASSIMILER LE
RESTE.



ASSIMILER ?
SEVEN, QUE VOLEZ-
VOUS DIRE ?

IL Y A ASSEZ
D'ÉQUIPEMENT BORG À
BORD POUR CRÉER UN COLLECTIF
À PETITE ÉCHELLE, AVEC
MOI-MÊME COMME
NOYAU.

JE POURRAIS DEVENIR
UNE REINE BORG, PAS DANS
LE COLLECTIF, MAIS D'UNE
ENTITÉ INDÉPENDANTE.



ET QU'EST-CE
QU'IL ARRIVERAIT À
L'ÉQUIPAGE ?

JE POURRAI LES
ASSIMILER OU LES LAISSER
ALLER, À MA VOLONTÉ.

UNE SOLUTION AUSSI
RADICALE DEVRA ÊTRE AU
PRÉALABLE APPROUVÉE
PAR LE CAPITAINE.



BIEN SÛR.
JE RESTE LOYALE
AU VOYAGER.

JE POURRAIS
FUSIONNER CE MINI-
COLLECTIF AVEC LE VOYAGER.
CELA AUGMENTERAIT...

...GRANDEMENT
SES CAPACITÉS.

C'EST UN
DRONE !
NOUS
DEVONS LES TUER
IMMÉDIATEMENT.



TIVOK, ÊTES-
VOUS AUSSI MAL À
LAISSE QUE MOI PAR
LES DÉCLARATIONS
DE SEVEN ?

OUI
COMMANDER.



ATTENTION !



UN CHAMP DE FORCES PROTÈGE SEVEN !

COMMANDER, PAR ICI.

HNNNGG !

ET MAINTENANT ?

JE M'EN OCCUPE.

NOUS SOMMES LES BORGES. RENDEZ-VOUS IMMÉDIATEMENT. TOUTE RÉSISTANCE EST FUTILE.

C'EST NOUS QUI ALLONS VOUS DÉTRUIRE.



TOUTE
RÉSISTANCE
EST FUTILE.



NOUS
DEVONS FLIR
TANT QUE
NOUS LE
POUVONS
ENCORE !

JAMAIS.
C'EST JUSTE
UN DRONE.

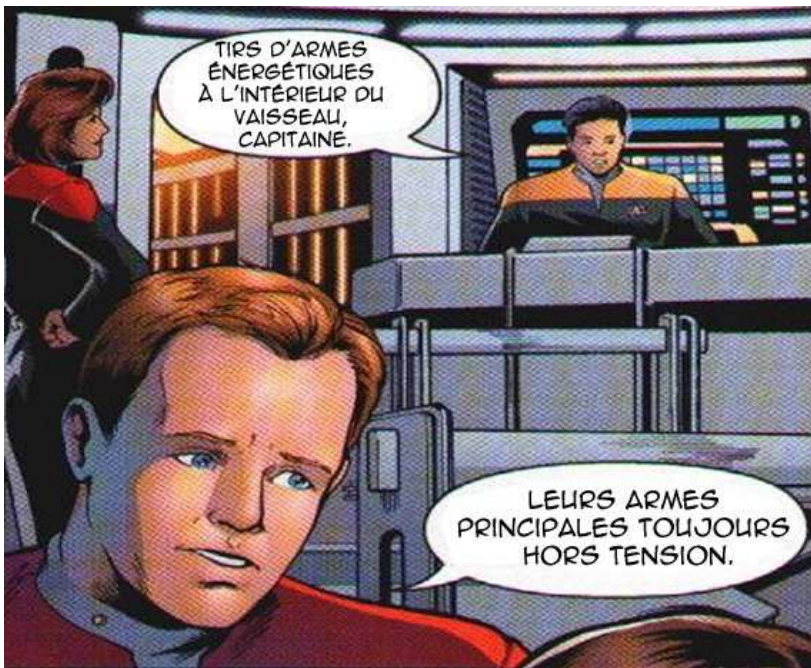


NOUS NE
SOMMES
PAS ENCORE
BATTUS.

MAIS VOUS
DÉTRUISEZ
NOS PROPRES
CONTRÔLES.



AFIN DE LES RECONSTRUIRE,
APRÈS LES AVOIR PURGÉ
DES COMPOSANTS BORGES



TIRS D'ARMES ÉNERGÉTIQUES À L'INTÉRIEUR DU VAISSEAU, CAPITAINE.

LEURS ARMES PRINCIPALES TOUJOURS HORS TENSION.



QUE SE PASSE-T-IL LÀ-BAS ?
TOM, VERROUILLEZ LE TÉLÉPORTEUR SUR NOTRE ÉQUIPE.



VOYAGER À CHAKOTAY. QUELLE EST VOTRE SITUATION ?



DE PLUS EN PLUS COMPLIQUÉE. POUVEZ-VOUS NOUS TÉLÉPORTER ?



J'AI CHAKOTAY ET TUVOK, MAIS LE VERROUILLAGE SUR SEVEN EST INSTABLE

CHAKOTAY, SEVEN VA BIEN ?



C'EST UNE TRÈS BONNE QUESTION, CAPITAINE.



JE
VAIS BIEN,
COMMANDER.

J'AI UN
CONTRÔLE COMPLET
SUR LES PORTIONS BORG
SURVIVANTES DU
BÂTIMENT.



LES PORTIONS
SURVIVANTES ?

L'ÉQUIPAGE EN A
DÉTRUIT PLUSIEURS
POUR M'EMPÊCHER
DE LES UTILISER
CONTRE EUX.

NÉANMOINS,
LA MAJORITÉ RESTE
SOUS MON
CONTRÔLE.



C'EST POUR CELA
QUE NOS ATTAQUANTS
N'ONT PAS REÇU DE
RENFORTS ?



EXACT.
J'AI FERMÉ
LES ACCÈS.

VOUS AVEZ
DÉSACTIVÉ LES
ARMES ?

JE LES
CONTRÔLE.



ALORS NOTRE BUT EST
ATTEINT, NOUS DEVRONS
RETOURNER SUR LE
VOYAGER.

MAIS SI
SEVEN QUITTE
LE VAISSEAU...

SI JE BRISE
LE CONTACT, JE NE
POURRAI PLUS LE
CONTRÔLER.



NE POUVEZ-VOUS
PAS LE DÉSACTIVER, AU
MOINS TEMPORAIREMENT ?

L'ÉQUIPEMENT
BORG EST PROGRAMMÉ
POUR EMPÊCHER TOUTE
TENTATIVE DE SABOTAGE.



CAPITAINE,
NOUS AVONS
UN PROBLÈME.

POURQUOI
N'EN SUIS-JE
PAS SURPRISE ?



SEVEN A LE
CONTRÔLE PARTIEL DU
VAISSEAU, MAIS SEULEMENT
TANT QU'ELLE RESTE
DIRECTEMENT LIÉE
À LUI.

SI VOUS LA
TÉLÉPORTEZ, RETOUR
À LA SITUATION DE
DÉPART.



ELLE PENSE
QU'ELLE A TOUJOURS
LE CONTRÔLE D'ELLE-
MÊME,

JE N'EN SUIS
PAS CONVAINCU.
JE PENSE QU'ELLE
EST EN...

...TRAIN D'ÊTRE
ASSIMILÉE.



ALORS
SORTEZ-LA
DE LÀ.

NOUS
TROUVERONS UN AUTRE
MOYEN DE GÉRER ÇA. JE
NE VEUX PAS RISQUER
DE LA PERDRE.



JE FERAI CE
QUE JE PEUX,
CHAKOTAY,
TERMINÉ.



LE CAPITAINE DIT
DE SORTIR DE LÀ, MÊME
SI CELA LAISSE LES
PIRATES REPRENDRE
LE CONTRÔLE.

NOUS
IRON S PLUS
VITE QU'EUX.

JE...JE VAIS
AVOIR BESOIN
DE QUELQUES
INSTANTS POUR
ME DÉSENGAGER



CAPITAINE, RÉGARDEZ !

QUOI ENCORE ?

C'EST MON IMAGINATION OU LEUR VAISSEAU PART EN MOR-CEAUX ?



SEVEN, QUE SE PASSE-T-IL ?

JE SUIS PEUX SIMPLEMENT ME DÉSENGAGER ET LEUR RENDRE LE CONTRÔLE, CELA SERAIT PRÉJUDICIABLE AU VOYAGEUR.

JE DOIS LES NEUTRALISER AVANT.

QUE... ?



COMMENT ALLEZ-VOUS FAIRE CELA ?

VOUS N'ALLEZ QUAND MÊME PAS TOUS LES TUER ?

NON MONSIEUR.



JE SÉPARE SIMPLEMENT LES ÉLÉMENTS BORG DU RESTE DU VAISSEAU.



LE VAISSEAU SE DISLOQUE.

NON, JE NE LE PERMETTRAI PAS !

IL N'Y A RIEN QUE NOUS PUISSIONS FAIRE !

DÉTRUISEZ LE VOYAGEUR.

CAPITAINE, NOUS NE POUVONS PAS. NOUS N'AVONS PLUS D'ARMES. LA MOITIÉ DE NOTRE ÉQUIPEMENT EST RUINÉ, LES CONTRÔLES NE FONCTIONNENT PLUS.

NOUS ARRIVONS À PEINE À BOUCHER LES TROUS ET QUE LES SYSTÈMES DE SURVIE FONCTIONNENT.

TROUVEZ DES SCAPHANDRES. ENVOYEZ UNE ÉQUIPE D'ABORDAGE.

RÉCUPÉREZ LES ÉQUIPEMENTS PERDUS.

JE NE SÉRAI PAS DÉFAIT DE CETTE FAÇON !



QUE SE PASSE-T-IL ? QU'AVEZ-VOUS FAIT ?

JE NOUS AIE SÉPARÉS DU VAISSEAU PIRATE.



NOUS SOMMES MAINTENANT UNE UNITÉ D'ÉQUIPEMENT BORG PARTIELLEMENT RÉPARÉ.



LE VAISSEAU ENNEMI NE POSSEDE PLUS D'ARMES À LONGUE PORTÉE. ILS NE SONT PLUS UNE MENACE.

JE ME DÉSENNGAGE AUSSI VITE QUE JE PEUX.



CAPITAINE, DÈS QUE VOUS AVEZ UN BON VERROUILLAGE.

NOUS AVONS FINI ICI.



COMPRIS. QUAND VOUS SEREZ PRÊT, M. KIM.



JE SUGGÈRE QUE NOUS RÉCUPÉRIONS CET ÉQUIPEMENT. IL POURRA ÊTRE UTILE AU VOYAGER.

WHOMP!

QU'EST-CE QUE... ?

ON NOUS ATTAQUE. LES PIRATES ESSAIENT D'ABORDER.

JE NE PEUX PAS ME DÉSENGAGER.

L'ÉQUIPEMENT... IL NE VEUT PAS QUE JE ME DÉSENGAGE !

SEVEN ! ATTENTION !

NON !

EFFESSIT



TÉLÉPORTATION D'URGENCE.



JE LES AI.



EMMENEZ-LA À L'INFIRMERIE.

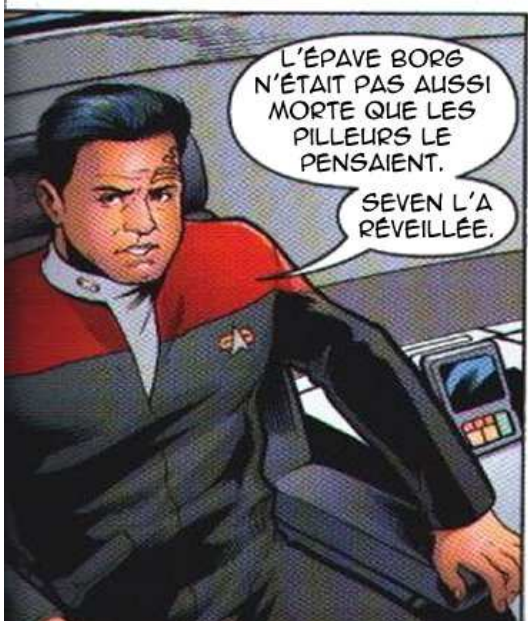


QUE SE PASSE-T-IL ?

C'EST BIEN QUE VOUS SOYEZ DE RETOUR COMMANDER.



VOUS POURREZ PEUT-ÊTRE NOUS DIRE CE QUI SE PASSE.



L'ÉPAVE BORG N'ÉTAIT PAS AUSSI MORTE QUE LES PILLEURS LE PENSAIENT.

SEVEN L'A RÉVEILLÉE.



QUE SUGGÉREZ-VOUS QUE NOUS FASSIONS ?

PARTIR D'ICI VITE FAIT.

CES CHOSES SE MÉRITENT L'UNE L'AUTRE. CELA NE NOUS REGARDE PAS.





COMMENT VA-T-ELLE, DOCTEUR ?

ELLE VA BIEN. AUCUN DOMMAGE. JUSTE LE CHOC DE LA SÉPARATION QUI L'A ASSOMÉE.



JE SUIS DÉSOLÉ DE VOUS AVOIR ARRACHÉE COMME CELA...



VOUS VOUS ÊTES COMPORTÉ DE FAÇON APPROPRIÉE.

LA SURVIE DU VOYAGER ET DE SON ÉQUIPAGE, ÉTAIT VOTRE PREMIÈRE PRIORITÉ. PAS CELLE DE L'ÉPAVE...

... OU LA MIENNE.



QU'EST-IL ARRIVÉ AU VAISSEAU PIRATE ?

NOUS NE SAVONS PAS. NOUS L'AVONS LAISSÉ EN PLUSIEURS MORCEAUX LÀ-BAS EN TRAIN DE SE BATTRE L'UN AVEC L'AUTRE.

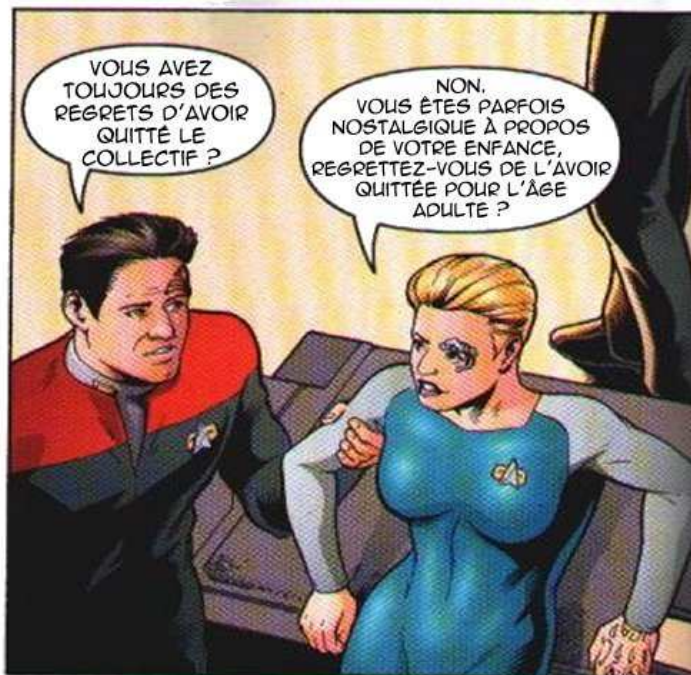


VOUS DEUX, REJOIGNEZ-MOI SUR LA PASSERELLE QUAND VOUS SEREZ PRÊTS.

VOUS AVEZ L'AIR SOUCIEUSE, C'EST À PROPOS DE L'ÉPAVE BORG.

JE PENSE À MA VIE D'AVANT.

JE COMPRENS MAINTENANT LE MOT "NOSTALGIE".





QUELLE DIRECTIVE ?

VOUS SAVEZ, JE SUIS INQUIÈTE DE LAISSER CES DEUX LÀ VOLER ENSEMBLE...LES PIRATES ET LE FRAGMENT BORG.

ILS NE DÉRIVERONT PLUS LONGTEMPS.

AVANT QUE JE NE COUPE LE CONTACT, LE FRAGMENT BORG AVAIT DÉJÀ AUGMENTÉ SON SIGNAL SUBSPATIAL ORIGINAL DE DIX FOIS.

APPELER LE COLLECTIF À L'AIDE.

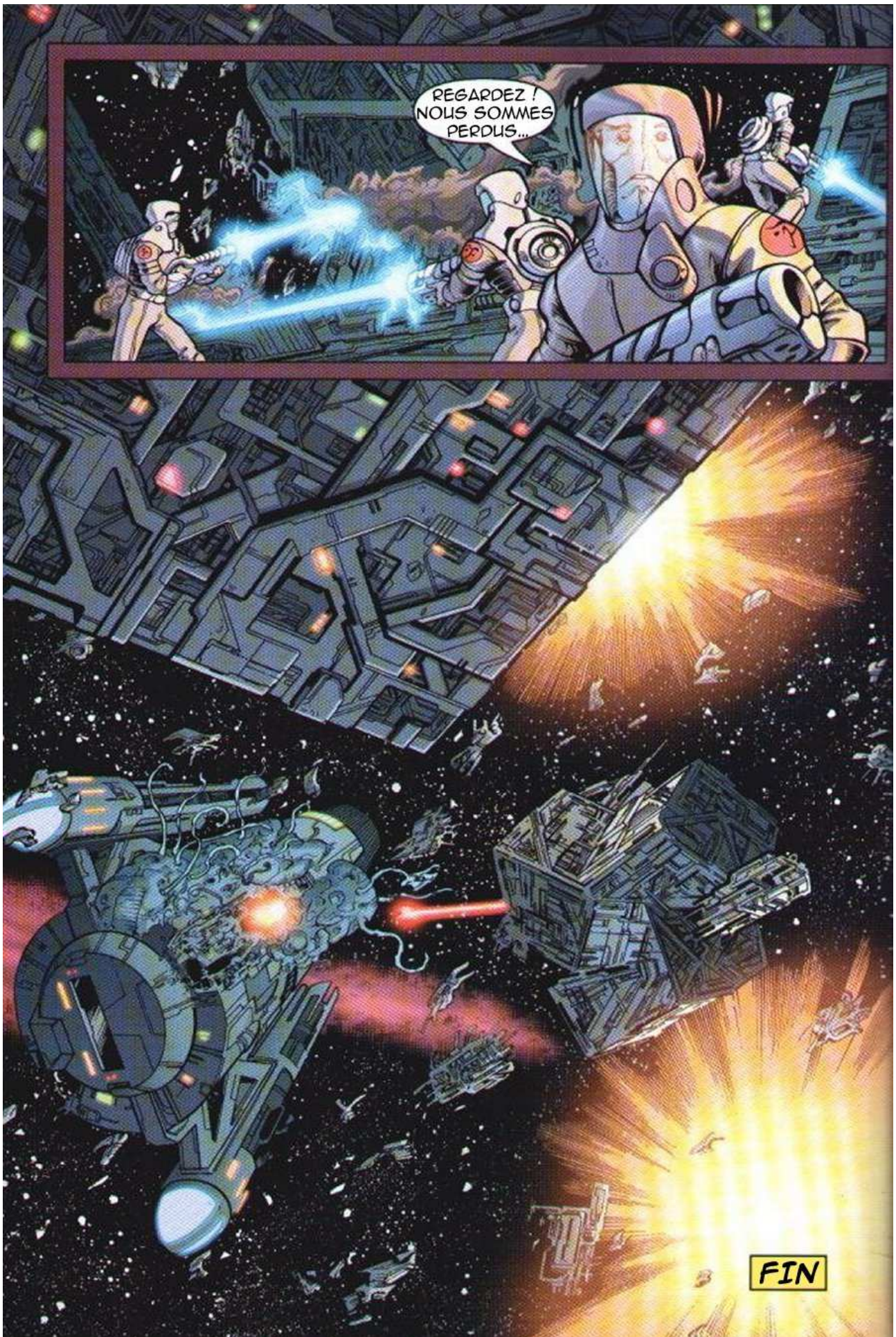


C'EST SEULEMENT UNE AFFAIRE DE TEMPS AVANT QU'IL NE SOIT TROUVÉ ET RÉ-ASSIMILÉ.

JE NE VOUDRAIS PAS ÊTRE LÀ-BAS QUAND CELA ARRIVERA.

TOM, VITESSE MAXIMALE.





REGARDEZ !
NOUS SOMMES
PERDUS...

FIN