

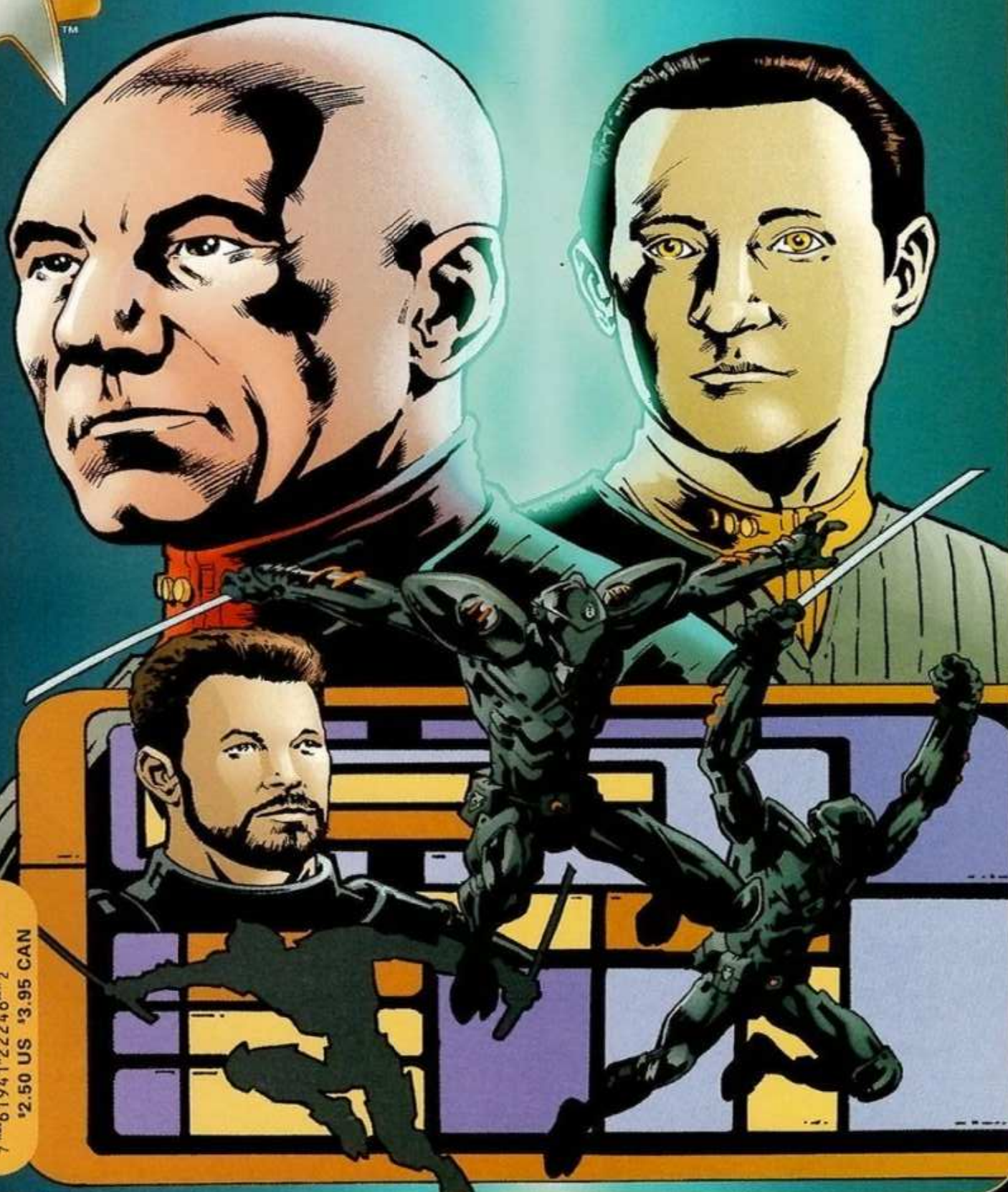
WILDSTORM

WS

# STAR TREK

## THE NEXT GENERATION

### THE KILLING SHADOWS



00311  
7 61941 22246 2  
\$2.50 US \$3.95 CAN

Scott Ciencin • Andrew Currie



CE QUE VOUS FAITES EST DANGEREUX. S'ILS LE DÉCOUVRENT...

C'EST NÉCESSAIRE



LES BODAI SHIN ONT INFECTÉ NOS SYSTÈMES AVEC UN VIRUS.



ILS ONT ASSASSINÉ OU TERRORISÉ DES MEMBRES DE L'ÉQUIPAGE.



ILS NOUS ONT ENFERMÉS DANS UNE SORTE DE VIDE ET ONT PRIS LE CONTRÔLE DE L'ENTERPRISE.





JE DOIS  
PRENDRE  
LE RISQUE.

C'EST NOUS  
MAINTENANT  
LES  
CHASSEURS



AVANT DE MOURIR, LE DR NOGURI A SUGGÉRÉ QUE LA CLÉ POUR VAINCRE LE BODAI SHIN POURRAIT SE TROUVER DANS L'ÉTUDE DES NINJAS DE L'ANCIENNE TERRE.

LES NINJAS ÉTAIENT RÉPARTIS ENTRE DE NOMBREUX CLANS, SANS ALLÉANCES OU ALLIANCES PERMANENTES ENTRE EUX.



LA LOYAUTÉ N'EXISTAIT QU'AU SEIN DU CLAN. CHAQUE CLAN ÉTAIT EN FAIT UNE FAMILLE, LES ENFANTS NÉS ET ÉLEVÉS DANS LA VIE QUE LEURS PARENTS ET GRANDS-PARENTS AVAIENT CHOISIE.





IL EST DONC POSSIBLE QUE LES BODAI SHIN, SOIENT STRUCTURÉES DE MANIÈRE SIMILAIRE.



IL Y A UNE FORTE PROBABILITÉ BASÉE SUR CE QUE NOUS AVONS OBSERVÉ...



JE REFUSE DE VOIR DES SIMILITUDES ENTRE CES TUEURS SANS HONNEUR ET LES GRANDES MAISONS DE MON MONDE.



C'EST UNE FAIBLESSE QUE NOUS POUVONS EXPLOITER. MAIS COMMENT DÉBUSQUER LE BODAI SHIN ?



JE CROIS QUE JE SAIS COMMENT.



LES CIRCUITS SONT SI COMPLEXES QU'ILS ME FONT PENSER À UN SYSTÈME NERVEUX ORGANIQUE.

C'EST LE CENTRE DE CONTRÔLE. SI NOUS POUVONS MAÎTRISER CETTE TECHNOLOGIE, NOUS POURRONS REPRENDRE LE CONTRÔLE DU VAISSEAU.



GEORDI, VOUS ALLEZ BIEN ? VOUS AVEZ SUBI UN GRAVE TRAUMATISME.

OH. ÇA.



JE PENSAIS QUE MA PLUS GRANDE PEUR ÉTAIT DE DEVENIR AVEUGLE. MAIS CE N'ÉTAIT PAS ÇA.



LES BODAI SHIN ONT ESSAYÉ DE M FAIRE DOUÛTER DE TO CE EN QUOI JE CROYAIS. ILS M'ON DIT QUE L'INTELLE ÉTAIT SANS IMPORTANCE, QU' AVAIENT LE CONTRÔLE TOTAL.



MAIS TOUT CE QU'ILS ONT C'EST UNE TECHNOLOGIE SUPÉRIEURE... HÉ, ATTENDEZ...



J'AI COMPRIS.  
ILS NE CONTRÔLENT  
RIEN DU TOUT.



ILS ONT  
INFECTÉ LES SYSTÈMES  
DU VAISSEAU AVEC UN CODE CHAOS,  
LES SURCHARGEANT DE TELLEMENT  
D'INFORMATIONS QU'ILS NE PEUVENT  
PLUS FONCTIONNER NORMALEMENT.

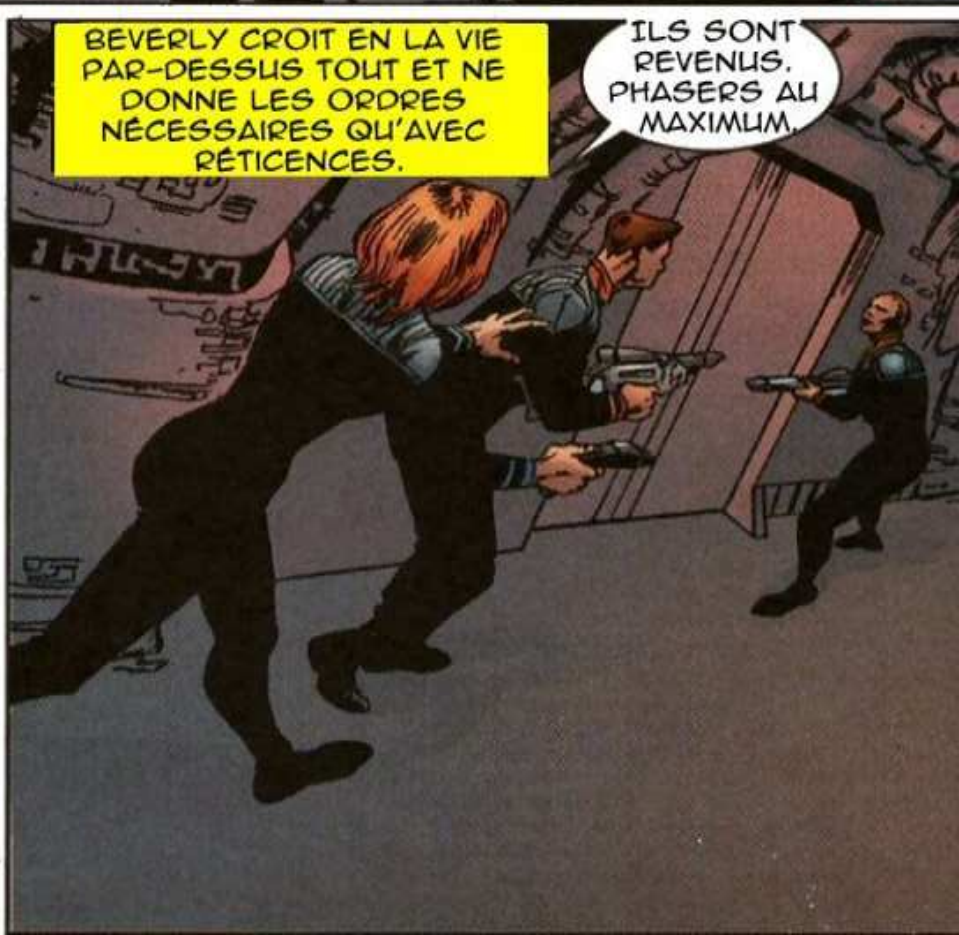


POLIVEZ-VOUS INVERSER  
CE QU'ILS ONT FAIT ?

AVEC  
DU TEMPS  
OUI.



LA  
PORTE.



BEVERLY CROIT EN LA VIE  
PAR-DESSUS TOUT ET NE  
DONNE LES ORDRES  
NÉCESSAIRES QU'AVEC  
RÉTICENCES.

ILS SONT  
REVENUS.  
PHASERS AU  
MAXIMUM.

PICARD EST CERTAIN  
QUE DES BODAI SHIN  
ONT PARMI LA FOLLE,  
DÉMASQUÉS ET  
OBSERVANT.



CAPITAINE,  
JE LUTTE CONTRE  
LES RÉACTIONS  
ÉMOTIONNELLES QUE  
LES BODAI SHIN  
ONT PROVOQUÉES  
EN MOI.

C'EST UNE  
QUESTION DE  
CROYANCES.



JE CROIS EN L'AVENIR, ET LES BODAI  
SHIN ONT REMIS EN QUESTION CETTE  
CROYANCE, ME FAISANT PENSER  
QUE L'AVENIR DE CE MONDE EST  
EN DANGER.



VOUS  
CROYEZ EN  
L'HUMANITÉ, ET  
EN MONTRANT UN  
MANQUE D'HUMANITÉ  
AUSSI CRUEL, ILS  
ONT CHERCHÉ  
À VOUS  
AFFAIBLIR.

LA COLÈRE  
NE RÉSOUT RIEN.  
LA HAINE NE  
RÉSOUT RIEN.

ET POURTANT,  
C'EST CE QUE  
JE RESSENS.

CELA FAIT  
PARTIE DE LA  
NATURE HUMAINE  
DATA.







LA PLUS DIFFICILE À GÉRER.

NYDARIS EST UN MONDE, ISOLÉ ET INSULAIRE. LA PLUPART DES HABITANTS DE LA FACE CACHÉE ONT VÉCU ICI TOUTE LEUR VIE. ILS N'ONT JAMAIS VU LE SOLEIL.



ALLONS-Y.



LE PEUPLE DE NYDARIS RÉAGIT COMME UN SEUL HOMME.



PAR NATURE



LES CHASSEURS  
SUIVENT LEURS  
PROIES.



LES CAPACITÉS  
PSYCHIQUES DE  
SELA, INHÉRENTES  
À SON CÔTÉ  
ROMULIEN, PROTÈGENT  
SES PENSÉES ET  
CELLES DE SES  
COMPAGNONS  
DES BODAI SHIN  
CACHÉS DANS  
LA FOLLE.



C'ÉTAIT UN JEU INTÉRESSANT. VOUS NE VOUS SOUCIEZ PAS DE CE QUE JE POUVAIS VOUS DIRE SUR MES AMIS. VOUS VOULIEZ SIMPLEMENT SAVOIR CE QU'IL FALLAIT POUR QUE JE LES TRAHISSE.



NOUS SOMMES LES OMBRES TUEUSES



ÇA JE LE SAIS, MAIS QU'EST-CE QUE VOUS VOLEZ ? POURQUOI ÊTES-VOUS ICI ?

UN JOUR, TOUS LES ESPRITS NE FERONT PLUS QU'UN. TOUS LES DÉSIRS UNIS. UNE LUMIÈRE DIFFÉRENTE DE TOUTES LES AUTRES EXISTERA ALORS.



ET VOUS VOLEZ ARRÊTER ÇA ? POURQUOI ?



NOUS SOMMES LES OMBRES TUEUSES



SI L'ARMURE BODAI SHIN PERMET À RIKER DE SE DÉPLACER INVISIBLEMENT PARMIS L'ÉQUIPAGE.



CE N'EST PAS LE CAS POUR LES ASSASSINS.



L'ARMURE EST ÉQUIPÉE D'UN BOUCLIER PSIONIQUE. LES BODAI SHIN NE SE PLONGENT PAS DANS LES PENSÉES DES AUTRES EN COMBAT.



OÙ EST LE PLAISIR DANS TOUT ÇA ?

LES ASSASSINS NE DEMANDENT PAS CE QU'EST DEVENU CELUI QUI PORTAIT L'ARMURE AVANT RIKER.



J'AI TROUVÉ COMMENT REPROGRAMMER LA COMBINAISON POUR CONTOURNER VOTRE PETITE SÉCURITÉ INTÉGRÉE.

NOUS AVONS REPROGRAMMÉ LA NÔTRE DÈS QUE NOUS AVONS ENTENDU VOS PAS, VOUS NE BOUGEZ PAS COMME NOUS.



ILS SE SONT ADAPTÉ INSTANTANÉMENT À LA NOUVELLE MENACE. RIKER EST EN PASSE DE LES ADMIRER.



PUIS IL PENSE AUX VICTIMES.



