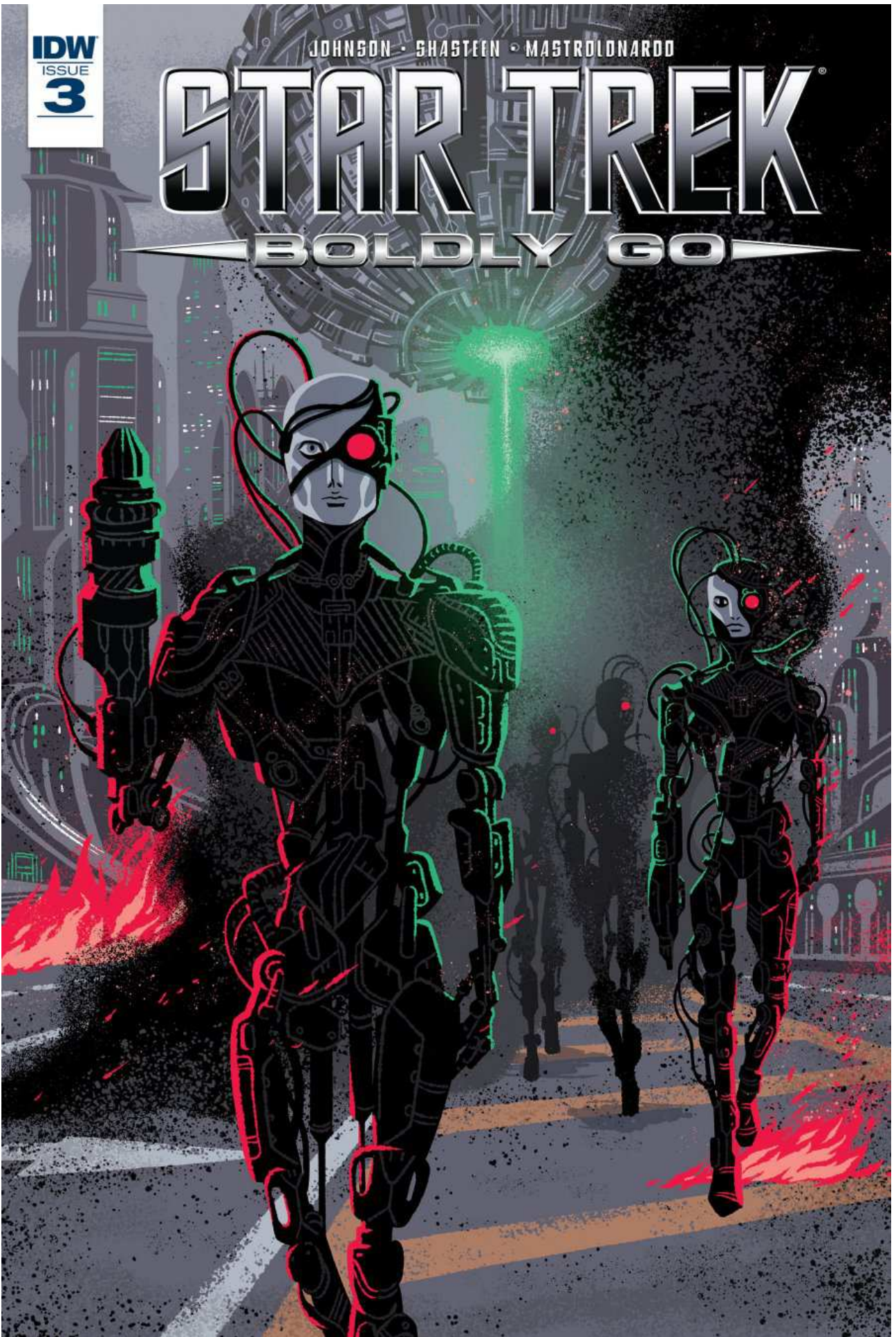


IDW  
ISSUE  
3

JOHNSON • SHASTEEN • MASTRODONARDO

# STAR TREK

## BOLDLY GO





ESPACE ROMULIEN.  
À DIX ANNÉES-LUMIÈRE DE LA FRONTIÈRE DE LA ZONE NEUTRE.

VOUS AVEZ  
ÉCHOUÉ À  
NOUS DONNER  
CE QUE NOUS  
CHERCHONS.

VOTRE ÉCHEC  
ENTRAÎNE VOTRE  
DESTRUCTION.

TOUTE  
RÉSISTANCE EST  
INUTILE.







VOS DEMANDES  
N'ONT AUCUN SENS!

CESSEZ  
VOTRE ATTAQUE  
OU AFFRONTÉZ LA  
COLÈRE DE L'EMPI-  
RE ROMULIEN!



VOTRE  
COLÈRE EST  
INUTILE.

VOTRE  
EMPIRE EST  
INUTILE.

DONNEZ-NOUS  
L'ANOMALIE.



QUELLE  
"ANOMALIE"?!

NOUS NE  
SAVONS PAS  
DE QUOI VOUS  
PARLEZ!

CAPITAINE, LES  
SYSTÈMES DE  
SURVIE SONT EN  
ÉTAT CRITIQUE!



L'IGNORANCE...

...EST INUTILE.



FRONTIÈRE DE LA ZONE NEUTRE, CÔTÉ FÉDÉRATION.

"C'EST LE PLUS LOIN OÙ NOUS POUVONS ALLER SANS PROVOQUER UNE GUERRE AVEC LES ROMULIENS."







CAPITAINE, UN VAISSEAU SORTANT DE DISTORSION ARRIVE...  
...ILS NOUS APPELLENT!

SUR ÉCRAN.



VOUS AVEZ PU VENIR. NOUS ALLIONS PARTIR SANS VOUS.

DOIS-JE EN DÉDUIRE, CAPITAINE...



...QUE VOUS COMPTEZ VIOLER LE TRAITÉ ENTRE LA FÉDÉRATION ET LES ROMULIENS, ET PÉNÉTRER DANS LA ZONE NEUTRE?

LE MANQUE DE SURPRISE DANS LA VOIX DE SPOCK EST-IL ASSEZ CLAIR?



L'IMPIDE, COMME TOUJOURS, LIEUTENANT.  
C'EST BON DE VOUS REVOIR.



"BON... VOUS VENEZ?"





AVANT QUE VOUS N'ESSAYEZ DE M'EN DIS-SUADER-



-J'AI UN PLAN.

HIKARU JE SUIS VRAIMENT DÉSOLÉ POUR VOUS...

MERCÌ, NYOTA. NOUS ALLONS LES RAMENER.



J'AURAIS AIMÉ QUE CETTE RÉUNION SOIT DANS UN BUT PLUS HEUREUX.

MOI DE MÊME, DOCTEUR.

CAPITAINE, J'AIMERAIS VOIR TOUTES LES DONNÉES QUE VOUS AVEZ OBTENUES AU SUJET DE CES...



BORGS.

LE CAPITAINE TERRELL, QU'ILS ONT TRANSFORMÉ EN UNE SORTE DE MACHINE...

...LES A APPELÉ LES BORGS.





LE COMMANDER VALAS VOUS DONNERA TOUS CE QU'ON A RÉUSSI À APPRENDRE D'EUX, D'APRÈS LES SCANS.

AH... VALAG.

LA SEULE ROMULIENNE SERVANT À STARFLEET.



ROMULIENNE D'ORIGINE, COMMANDER SPOCK.

TERRIENNE DE NAISSANCE.

N'AYEZ AUCUN DOUTE CONCERNANT MA LOYAUTÉ.



JE N'EN AI AUCUN. VOTRE DOSSIER EST EXEMPLAIRE.

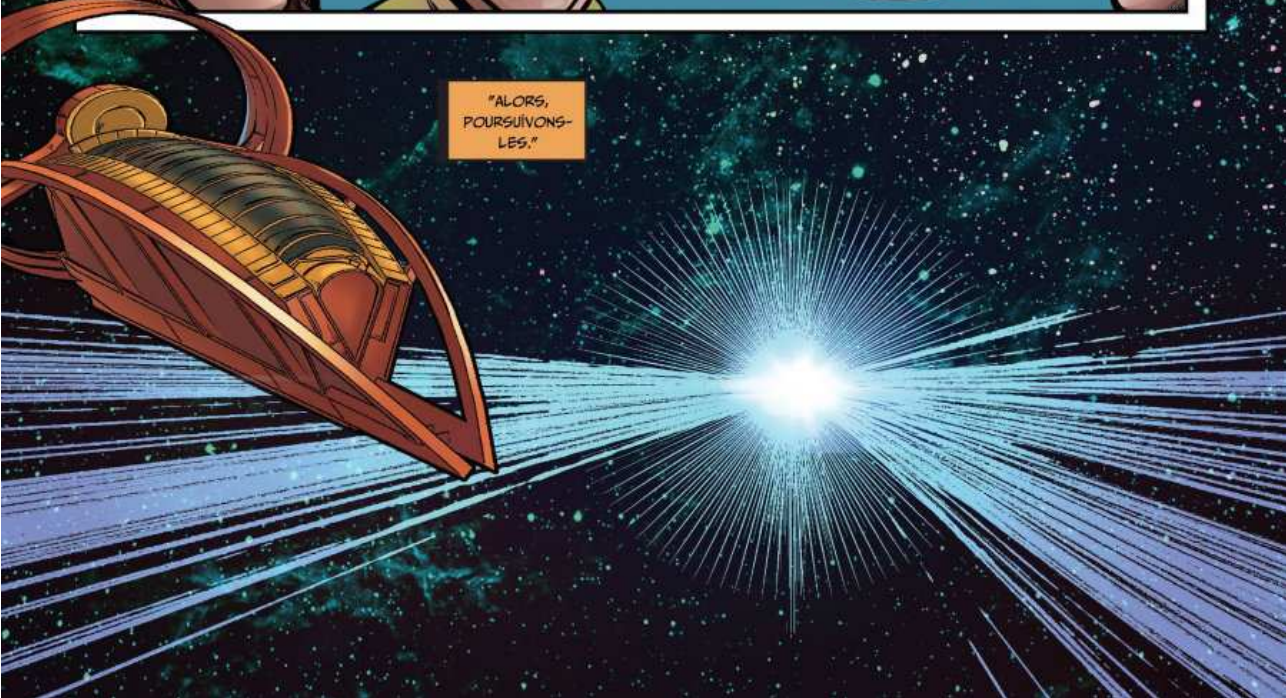
JE NE FAISAIS QUE NOTER LE FAIT QUE NOUS PARTAGEONS L'EXPÉRIENCE D'ÊTRE DEUX DES PEU NOMBREUX LIÉUTENANT COMMANDER DE STARFLEET NON-HUMAINS...



...AINSI QUE L'EXPÉRIENCE DE SERVIR SOUS LE CAPITAINE KIRK.

VOUS POURREZ VOUS RACONTER VOS HISTOIRES D'HORREUR PLUS TARD.

POUR L'INSTANT, NOUS AVONS UN ENNEMI QUI S'ÉLOIGNE DE PLUS EN PLUS DE NOUS À CHAQUE SECONDE.



"ALORS, POURSUIVONS-LES."



ESPACE IMPÉRIAL ROMULIEN.  
LA PLANÈTE QUIRINA VI.

-ZZZTLAÇANT  
DIRECTEMENT VERS  
NOTRE MZZT-

REPASSEZ-LE! ES-  
SAYEZ DE RÉCUPÉRER  
PLUS DE FRAGMENTS  
DU MESSAGE!

JE SUIS DÉ-  
SOLÉ, MONSIEUR.  
IL Y A TROP DE  
DISTORSION.

CETTE CHOSE A DÉ-  
SOSSÉ NOS VAISSEUX  
COMME UN PORCRIS À  
L'ABBATOIR.

S'ILS SE  
DIRIGENT VERS  
ROMULUS, NOUS  
SOMMES SUR LEUR  
CHEMIN-

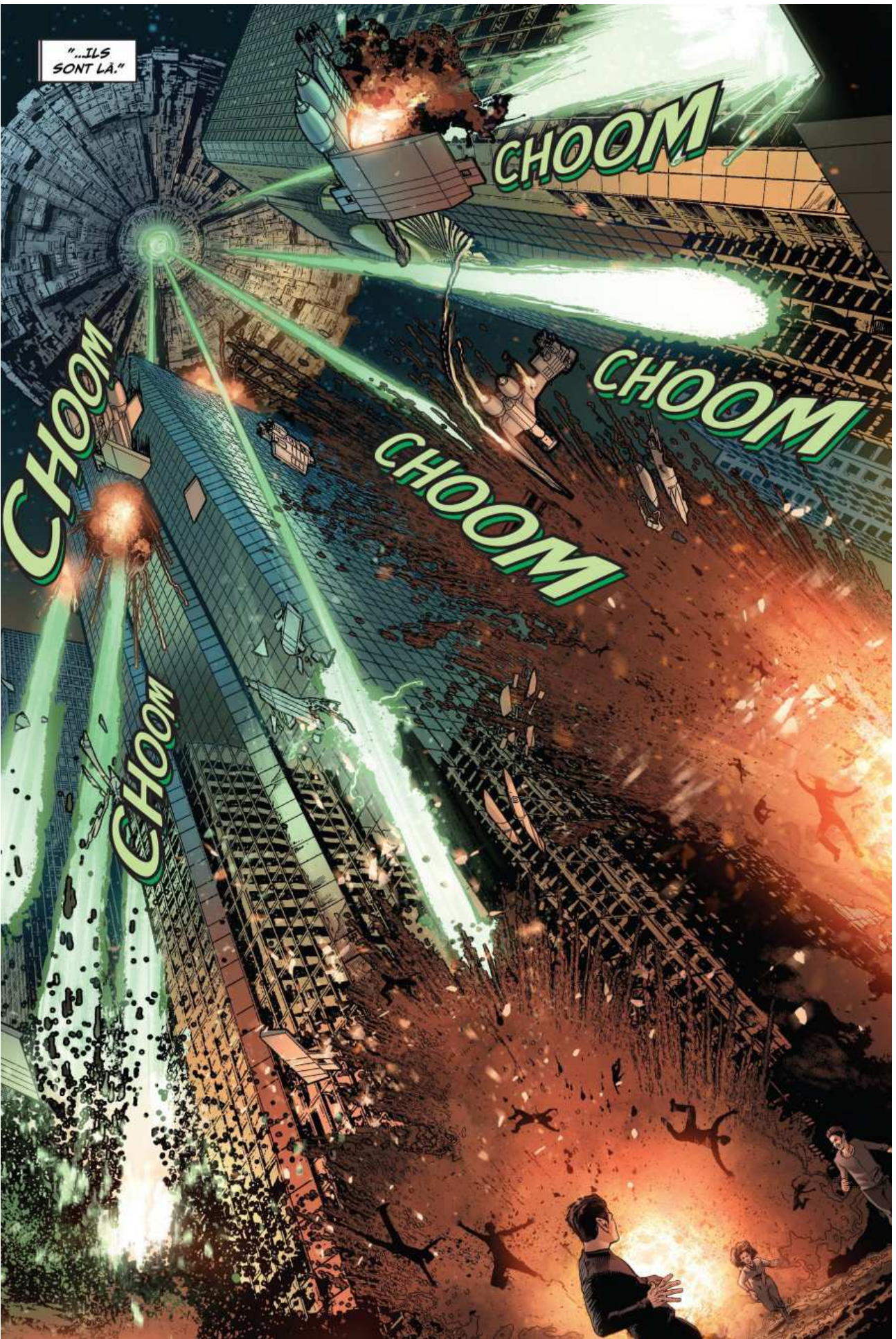
IL... IL  
EST TROP  
TARD...

**SHAKKOOOM**



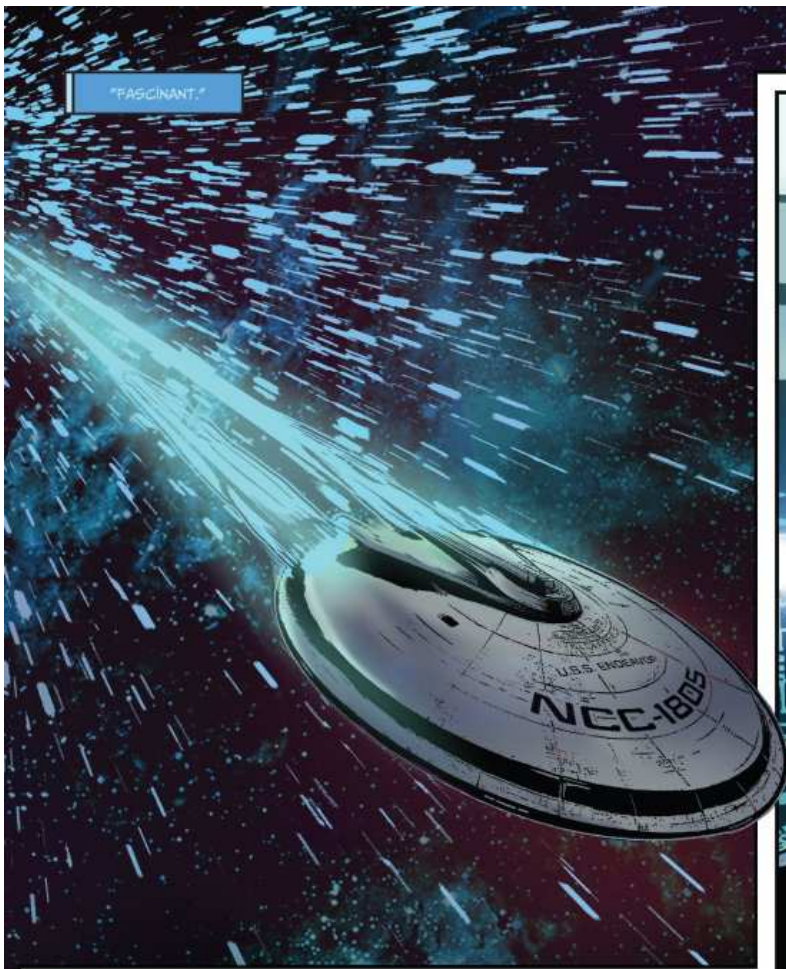


"...ILS  
SONT LÀ."





"FASCINANT."



LES SCANS  
INDIQUENT QUE LE  
VAISSEAU BORG EST  
CONSTRUIT COMME  
UN SEUL VASTE  
RESEAU.

CHACQUE SYS-  
TÈME... ET MÊME,  
CHACQUE MEMBRE  
D'ÉQUIPAGE... SERT  
UN TOUT UNIFIÉ.

CE  
QUI VEUT  
DIRE?



QU'ILS SONT BIEN  
PLUS PUISSANTS  
QUE NOUS.

ILS N'ONT AUCUN  
POINT STRATÉGIQUE À  
FRAPPER, CAR UNE AUTRE  
PARTIE DU VAISSEAU POURRA  
LA REMPLACER.



JE PENSE QUE NOS  
EFFORTS COMBINÉS  
SONT TOUT AUSSI  
EFFICACES.

MAIS POURQUOI  
ATTAQUER LES ROMU-  
LIENS? QUE VEULENT  
CES CHOSES?

UHURA ET MOI AVONS  
UNE HYPOTHÈSE À CE  
SUJET, CAPITAINE.







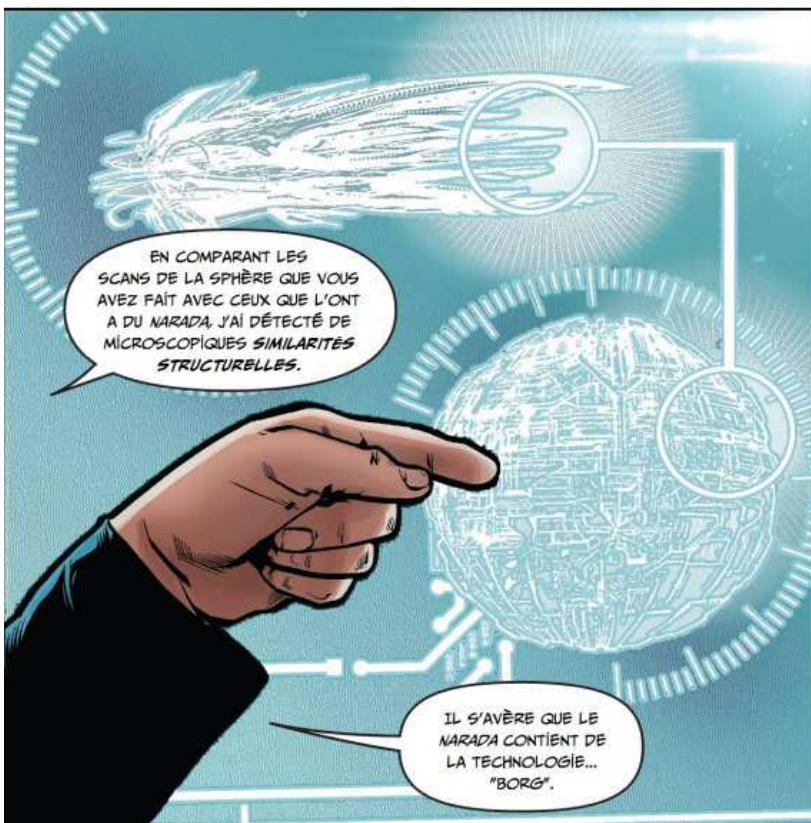
NOUS PENSONS QU'ILS RECHERCHENT LE NARADA.



EXPLIQUEZ-VOUS.

COMME VOUS LE SAVEZ, LE NARADA ÉTAIT PLUS QU'UN SIMPLE VAISSEAU MINIER ROMULIEN.

L'AMBASSADEUR SPOCK NOUS L'A D'AILLEURS CONFIRMÉ, MAIS MÊME LUI NE SAVAIT PAS COMMENT ILS AVAIENT OBTENU UNE TELLE TECHNOLOGIE.



EN COMPARANT LES SCANS DE LA SPHÈRE QUE VOUS AVEZ FAIT AVEC CEUX QUE L'ONT A DU NARADA, J'AI DÉTECTÉ DES MICROSCOPIQUES SIMILARITÉS STRUCTURELLES.

IL S'AVÈRE QUE LE NARADA CONTIENT DE LA TECHNOLOGIE... "BORG".



ET CE N'EST PAS QUE STRUCTUREL.

J'AI COMPARÉ DES ÉCHANTILLONS DE LA SIGNATURE ÉNERGÉTIQUE DU NARADA AVEC CELLE DE LA SPHÈRE.

DANS L'ENSEMBLE, CES VAISSEAUX PARLENT LE MÊME LANGAGE.





J'AI ÉTUDIÉ  
LES RAPPORTS  
SUR LE NARADA

S'IL VENAIT  
D'UNE LIGNE TEMPORELLE  
DIFFÉRENTE OÙ LES BORGES  
EXISTAIENT AUSSI, POURQUOI  
NE LES AVONS-NOUS PAS  
RENCONTRÉS DANS CETTE  
LIGNE TEMPORELLE?



PARCE QUE  
NOUS NE LES  
AVONS PAS  
ENCORE REN-  
CONTRÉS.

L'AMBASSEUR SPOCK  
VENAIT DE PLUS D'UN SIÈCLE  
DANS LE FUTUR. D'ICI LÀ, ILS AVAIENT  
RENCONTRÉS LES BORGES, SÛREMENT  
PARCE QU'ILS AVAIENT DÛ EXPLORER  
UNE BONNE PARTIE DE  
LA GALAXIE.



MAIS JE PENSE QUE LES  
BORGES ONT ENTENDU LE NARADA  
ARRIVÉ DANS NOTRE LIGNE TEMPORELLE,  
IL Y A PRÈS DE TRENTE ANS. ILS ONT  
DÉTECTÉ LEUR PROPRE TECHNOLOGIE  
À PLUSIEURS ANNÉES-LUMIÈRE.

JE PENSE QU'ILS VIENNENT  
CHERCHER LE NARADA MAIS NE LE  
TROUVENT PAS CAR NOUS L'AVONS  
DÉTRUIT. HEUREUSEMENT.



CEPENDANT, LES  
BORGES ONT DÛ ANALYSER  
LE SIGNAL DU NARADA ET  
DÉTECTER SON ORIGINE  
ROMULIENNE.

DONC, ILS PENSENT  
QUE ROMULUS A LES  
RÉPONSES QU'ILS  
CHERCHENT.



SI C'EST LE CAS,  
PUISSENT LES DIEUX  
QUE LES ROMULIENS ONT  
ABANDONNÉS IL Y A BIEN  
LONGTEMPS...









**CENTRE DE COMMANDE ROMULIEN.**

OIS-NOUS  
OUELLE EST.

HKKK- J-JE NE SAIS  
PAS DE QUOI- HUCHK-  
VOUS PARLEZ-



JE L'AI  
TROUVÉE.



L'ATMOSPHÈRE.



VOUS  
VOULEZ LE  
NARADAP

IL A ÉTÉ  
DÉTRUIT PAR LES  
HUMAINS IL Y A  
DES ANNÉES!



MAIS,  
CONSTRUIT PAR  
VOTRE ESPÈCE.

OIS-NOUS  
COMMENT.





CAPITAINE,  
CIBLE EN  
VUE!

LEVEZ LES  
BOULIERS!  
ALERTE  
ROUGE!



"CHERCHEZ  
NOS HOMMES À  
L'INTÉRIEUR."



JE LES AI TROUVÉS,  
MAIS LA PLUPART DE  
LEURS SIGNES VITAUX  
SONT... MODIFIÉS!



D'AUTRES ONT DÙ  
ÊTRE TRANSFORMÉS  
COMME LE CAPITAINE  
TERRELL.

VERROUILLEZ CEUX QUI  
NE SONT PAS MODIFIÉS,  
ET TÉLÉPORTEZ-LES  
DIRECTEMENT DANS LA  
SOUTÈ PRINCIPALE.



BONES, JE VEUX  
QUE LA CHEF GROFFUS  
ET VOUS ALLIEZ REJOINDRE  
LES SURVIVANTS DU  
CONCORD QUAND ILS  
ARRIVERONT.

NOUS Y  
ALLONS, JIM.





CAPITAINE, LES SCANS AU SOL DÉTECTENT LA PRÉSENCE DE D'AUTRES SURVIVANTS DU CONCORD!  
DONT LE CAPITAINE TERRELL!



JE NE LES TÉLÉPORTE PAS À BORD DU VAISSEAU AVANT DE SAVOIR CE DONT ILS SONT CAPABLES.  
NOUS IRONS LES VOIR, D'ABORD.

VALAS, REJOIGNEZ-MOI À LA ZONE DE TÉLÉPORTATION AVEC UN AGENT DE SÉCURITÉ. DARWIN, À VOUS LES COMMANDES.



JE VIENS AVEC VOUS.  
JE COMPRENDS. MAIS JE NE PEUX PAS VOUS LAISSER Y ALLER ALORS QUE VOUS ÊTES ENCORE EN CONVALESCENCE.



DANS CE CAS, CONSIDÉREZ-MOI COMME UN CONSEILLER TACTIQUE.  
J'AIMERAIS VOIR CES BORGES PAR MOI-MÊME.



CAPITAINE, J'AIMERAIS VOUS ACCOMPAGNER.  
TECHNIQUEMENT, VOUS N'ÊTES QU'UN VISITEUR À BORD, SPOCK. VOUS N'ÊTES PAS EN SERVICE ACTIF.



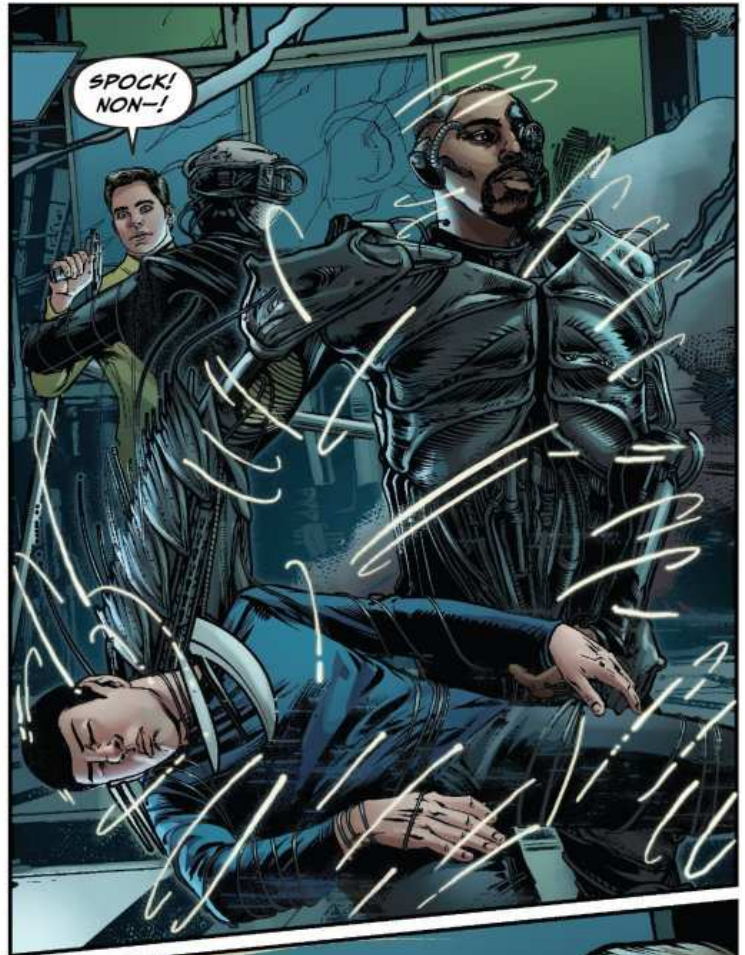
















CAPITAINE, QUE S'EST-IL PASSÉ?

NOUS SOMMES SURPASSÉS—

—ILS—

—S'ADAPTENT—

CAPITAINE...



...JIM, OÙ EST SPOCK?

NYOTA...

...JE SUIS DÉSOULÉ...



LES BORGS L'ONT EU.







# STAR TREK<sup>®</sup>

## BOLDLY GO



written by

**Mike Johnson**

art by

**Tony Shasteen**

colors by

**Davide Mastrotonardo**

letters by

**AndWorld Design**

production design by

**Neil Uyetake**

edits by

**Sarah Gaydos & Chris Cerasi**

publisher

**Ted Adams**

Les Borgs sont là. Leur première rencontre avec Starfleet s'est terminée avec la destruction de l'*U.S.S. Concord* et la capture d'une bonne partie de l'équipage, dont le Capitaine Clark Terrell. L'*U.S.S. Endeavour*, mené par le Capitaine James T. Kirk, est venu à leur secours, mais fut prévenu par les Borgs de ne pas interférer.

La sphère Borg se dirige maintenant vers l'espace Romulien...