

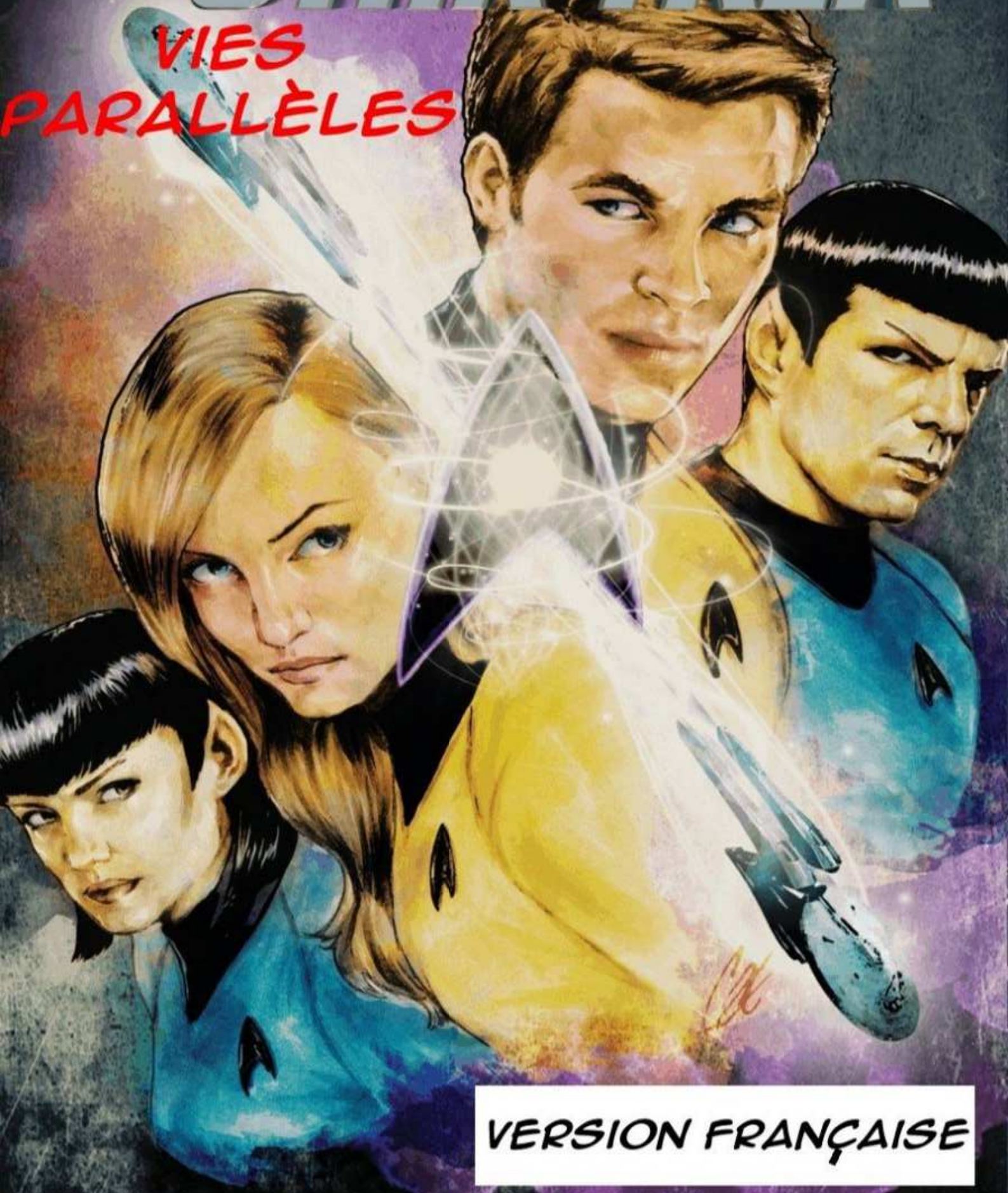
IDW

#29 • CVR A

JOHNSON
LIANG

STAR TREK

**VIES
PARALLÈLES**



VERSION FRANÇAISE

JOURNAL DU CAPITAINE,
DATE STELLAIRE
2261.274

L'ENTERPRISE ACHÈVE SON
INSPECTION GÉNÉRALE DU
MONDE ALIPARAVANT
INEXPLORÉ KASSEN V.



C'EST UNE PLANÈTE
DE CLASSE M PRÉ-
INDUSTRIELLE AVEC
DEUX ESPÈCES
DOMINANTES.



UNE SIGNIFICATIVEMENT
PLUS DOMINANTE
QUE L'AUTRE.



PAS ENCORE
SPOCK, JE VEUX
VOIR SI ÇA A
MARCHÉ
D'ABORD.

CAPITAINE,
IL EST LARGEMENT
TEMPS QUE NOUS
RETOURNIONS SUR
LE VAISSEAU.



CAPITAINE, VOUS
AVEZ PRIS UN RISQUE
INCONSIDÉRÉ EN
SABOTANT LES
VERROUS DU CONVOI
DE PRISONNIERS.

BIEN QUE VOUS
N'AYEZ PAS ÉTÉ
DÉTECTÉE, VOUS AVEZ
VIOLÉ L'ESPRIT DE
LA DIRECTIVE
PREMIÈRE

MAIS PAS SA LETTRE,
N'EST-CE PAS ? C'EST
SEULEMENT UN SIMPLE
CONVOI DE
PRISONNIERS.

CE N'EST PAS
COMME SI J'AVAIS
DÉTRUIT LEUR
CIVILISATION. JE NE
SUIS JUSTE PAS UN
GRAND FAN D'UNE
RACE QUI RÉDUIT EN
ESCLAVAGE UNE
AUTRE.

LIBÉRER CE GROUPE
EST UN PETIT GESTE DE
BONNE VOLONTÉ
INTERPLANÉTAIRE.





MAINTENANT NOUS POUVONS Y ALLER.

KIRK À ENTERPRISE. TROIS À TÉLÉPORTER.



JUSTE À TEMPS.

ENTERPRISE, ICI LE COMMANDER SPOCK. RETARDEZ CET ORDRE.

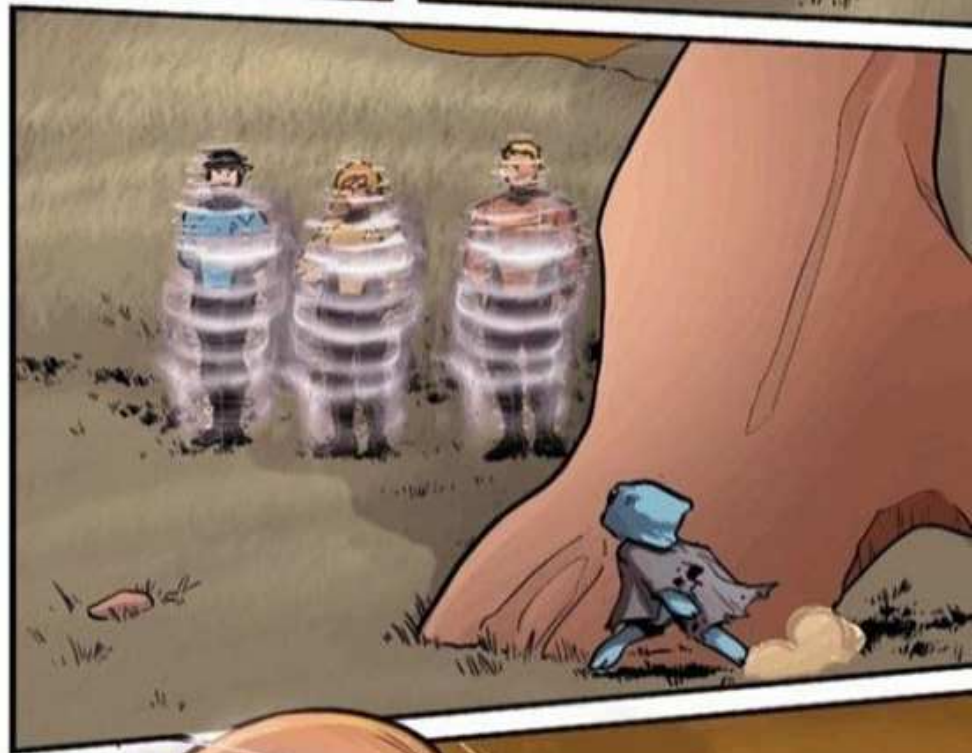


RETARDER ? POURQUOI ? JE PENSAIS QUE VOUS VOULIEZ PARTIR D'ICI AU PLUS VITE.

EN EFFET. MAIS UNIQUEMENT SI NOTRE DÉPART N'EST PAS REMARQUÉ PAR LA POPULATION INDIGÈNE. SEULEMENT...



...ILS SE DIRIGENT PAR ICI.





CAPITAINE, JE CROIS QU'UN DES ENFANTS INDIGÈNES A ASSISTÉ À NOTRE DÉPART...

VRAIMENT ? JE N'AI RIEN VU. ÇA DOIT ÊTRE L'INDUCTEUR D'IMAGE QUI VOUS JOUE DES TOURS.

PFIOU.

LT. COMMANDER SPOCK

CAPITAINE JANE TIBERIA KIRK.

YEOMAN JASON RAND.



MES INDUCTEURS NE SONT PAS PRÉVUS POUR "JOUER DE TOURS". ILS ONT ÉTÉ CRÉÉS POUR RÉVOLUTIONNER L'INVESTIGATION SOUS COUVERTURE SUR DES MONDES INCONNUS.

INGÉNIEUR EN CHEF MARJORIE 'SCOTTY' SCOTT



COOL, SCOTTY. ILS ONT FONCTIONNÉ COMME UN CHARME.

HÉ BIEN... MERCI, M'DAME.

VOUS ALLEZ FAIRE UN RAPPORT N'EST-CE PAS ?

COMME VOUS L'AVEZ DIT CAPITAINE, JE DOIS M'ÊTRE TROMPÉE À PROPOS DE L'ENFANT.

CE SERAIT ILLOGIQUE DE REPORTER UNE VIOLATION DE LA DIRECTIVE PREMIÈRE SI JE NE PEUX ÊTRE CERTAINE QU'ELLE A EU LIEU.

À MOINS QUE VOUS NE VOUS SENTIEZ ENCORE MAL À PROPOS DE NIBIRU ?

ME SENTIR MAL REQUERRAIT UNE RÉPONSE ÉMOTIONNELLE QUE JE SUIS INCAPABLE DE DONNER, MADAME.

À CE QUE VOUS EN DITES.

LT PAVLOVNA CHEKOV.

Mlle CHEKOV. IL EST TEMPS POUR NOUS DE PARTIR. CALCULÉ UN CAP VERS... L'INCONNU.

À VOS ORDRES CAPITAINE.

SULLI, DISTORSION TROIS, S'IL VOUS PLAÎT.

LT. HIKARI SULLI

OUI, M'DAME.



CAPITAINE, JE REÇOIS UN MESSAGE PRIORITAIRE DE STARFLEET COMMAND.

LT. NNAMDI UHURO.



SUR ÉCRAN

ZTTREISE ? RÉPONDEZ, ENTERPRISE ?

NOUS SOMMES LOIN DU RELAIS LE PLUS PROCHE, AMIRAL THOMAS, MAIS NOUS POUVONS VOUS VOIR.



CAPITAINE KIRK, VOUS ALLEZ FAIRE DEMI-TOUR ET VOUS DIRIGER IMMÉDIATEMENT VERS LE SYSTÈME CAMPOR.

LES SENSEURS LONGUE DISTANCE ONT DÉTECTÉ UNE ANOMALIE SIMILAIRE À CELLE RENCONTRÉE PAR L'USS KELVIN.

MAIS MONSIEUR, NOUS SOMMES DÉJÀ EN ROUTE POUR NOTRE MISSION DE CING ANS DANS L'ESPACE NON CARTOGRAPHIÉ ET...



JE SUIS DÉSOLÉ DE VOUS INTERROMPRE, KIRK, MAIS VOUS ÊTES LE VAISSEAU LE PLUS PROCHE.

SI VOTRE HÉSITATION VIENT DE CE QUE LE 'KELVIN' SIGNIFIE POUR VOUS, JE VOUS DEMANDE DE LA METTRE DE CÔTÉ...



JE SUIS DÉSOLÉE DE VOUS INTERROMPRE À MON TOUR, AMIRAL.

MAIS JE PRÉFÉRerais QUE L'ON CONTINUE CETTE CONVERSATION DANS MON BUREAU.

AVEC TOUT LE RESPECT QUE JE VOUS DOIS, JE N'APPRÉCIE PAS QUE L'ON METTE EN DOUTE MES MOTIVATIONS DEVANT MON ÉQUIPAGE. MES HÉSITATIONS N'ONT RIEN À VOIR AVEC CE QUI EST ARRIVÉ AU KELVIN...OU À MA MÈRE. C'EST À PROPOS DE REVENIR À CE POUR QUOI L'ENTERPRISE EST FAIT.

L'EXPLORATION.

J'APPRÉCIE CELA, CAPITAINE, MAIS IL EST COMPRÉHENSIBLE QUE VOUS AYEZ UNE... RÉACTION ÉMOTIONNELLE.

TOUT LE MONDE À STARFLEET COMMAND A CONFIANCE EN VOS CAPACITÉS, KIRK, MALGRÉ VOTRE RÉPUTATION D'OPINIÂTRETÉ ? MAIS NOUS N'OUBLIONS PAS LE FAIT QUE VOUS ÊTES LE CAPITAINE LE PLUS JEUNE DE LA FLOTTE...

ARRÊTEZ DE VOUS CACHER DERRIÈRE DES MOTS TELS QUE 'ÉMOTIONNELLE' OU 'OPINIÂTRE'. ARRIVEZ-EN AU FAIT.

MA JEUNESSE REND LES PONTES DE SAN FRANCISCO NERVEUX N'EST-CE PAS ?

PARDONNEZ-MOI CAPITAINE, LES VIEUX PRÉJUGÉS ONT LA VIE DURE.

HÉ BIEN, DONNEZ-LEUR UN MESSAGE DE MA PART, S'ILS SONT INQUIETS À PROPOS DE MA CAPACITÉ À SUIVRE LES ORDRES, ILS AURAIENT DÙ M'ASSIGNER À UN TRAVAIL DE BUREAU, OÙ ILS POURRAIENT ME GARDER À L'OEIL.

AUTREMENT, ILS SONT LES BIENVENUS POUR VENIR ME CHERCHER ICI ET ME RAMENER.

ILS ME TROUVERONT EN ROUTE VERS LE SYSTÈME CAMPOR.


ENTERPRISE, TERMINÉ.





SPOCK, JE VEUX VENIR AVEC TOI LA PROCHAINE FOIS.


CE SERAIT ILLOGIQUE, UHURO.



EN TANT QU'OFFICIER DES COMMUNICATIONS, TON POSTE EST SUR LA PASSERELLE DURANT LES MISSIONS EXTÉRIEURES, EXCEPTÉ POUR CELLES QUI NÉCESSITENT TON EXPERTISE EN LA MATIÈRE.




PEUT-ÊTRE QUE JE VEUX SIMPLEMENT PROTÉGER LA FEMME QUE J'AIME ?



UNE NOTION CURIEUSE. LES FEMELLES VULCAINES POSSÈDENT UNE FORCE ET UNE ENDURANCE SUPÉRIEURE AUX MÂLES HUMAINS. SI LES ÉVÉNEMENTS LE NÉCESSITAIENT, JE SERAIS PLUS À MÊME DE TE PROTÉGER.



ÇA DOIT ÊTRE UN TRUC TERRIEN. LE GALANT CHEVALIER VEUT TOUJOURS SALIVER LA PRINCESSE, TU SAIS ?



JE NE COMPRENDS PAS. QUI EST LA 'PRINCESSE' DANS TON ANALOGIE ?

...LAISSÉ TOMBER.



...POURQUOI DOIS-JE REMONTER MES MANCHES ?

CELA VOUS OBLIGE SIMPLEMENT À RESTER CALME.

DR LEA 'BONES' MCCOY



VOS MALVAISES MANIÈRES SONT IMPECCABLES COMME TOUJOURS, BONES.

AÏE.

ARRÊTEZ DE PLEURNICHER. C'EST INCONVENANT POUR UN CAPITAINE.



VOUS DEVRIEZ CEPENDANT ME REMERCIER. NOUS NE SAVONS TOUJOURS PAS QUEL EFFET LE SANG DE KHAN AURA SUR VOUS.

PAR CONSÉQUENT, IL EST DE MON DEVOIR DE VOUS SURVEILLER.

J'ESSAIE DE NE PAS Y PENSER. MOINS J'AI DE CHOSE EN COMMUN AVEC CE MALADE...



... MIEUX JE ME PORTE.



BONES, SI LE SANG DE KHAN AVAIT DES EFFETS SUR MOI...

...RISQUERAI-JE DE LES TRANSMETTRE À MES ENFANTS ?



PARDON ?
JANE KIRK, BRISEUSE
DE COEURS, QUI
S'INSTALLERAIT ET
COMMENCERAIT À
PONDRE DES PETITS
CADETS !

BONES,
JE SUIS
SÉRIEUSE.

...JE NE
SAIS PAS,
JANE.

L'EXISTENCE DE
MUTANTS RESTE UN
MYSTÈRE. STARFLEET
MEDICAL TRAVAILLE
TOUJOURS SUR LES
DONNÉES RECUEILLIES
SUR KHAN AVANT DE LA
REMETTRE EN
SOMMEIL.

POUR CE
QUE J'EN
SAIS, TU ES EN
EXCELLENTE
SANTÉ.



LE RESTE
N'EST QUE
SUPPOSITION

HÉ...

QU'EST-CE
QUI ARRIVE
AU LIT ?

QUOI ? JE
N'AI TOUCHÉ
À RIEN !

INFIRMIER CHAPEL,
VEZ ICI, S'IL
VOUS PLAÎT.



QUI
DOCTEUR ?

DEPUIS
QUAND AVONS-NOUS
DES DRAPS BLANCS ?
QU'EST-CE QUI EST
ARRIVÉ AUX BLEUS
DE STARFLEET ?

INFIRMIER
CHRIS CHAPEL.



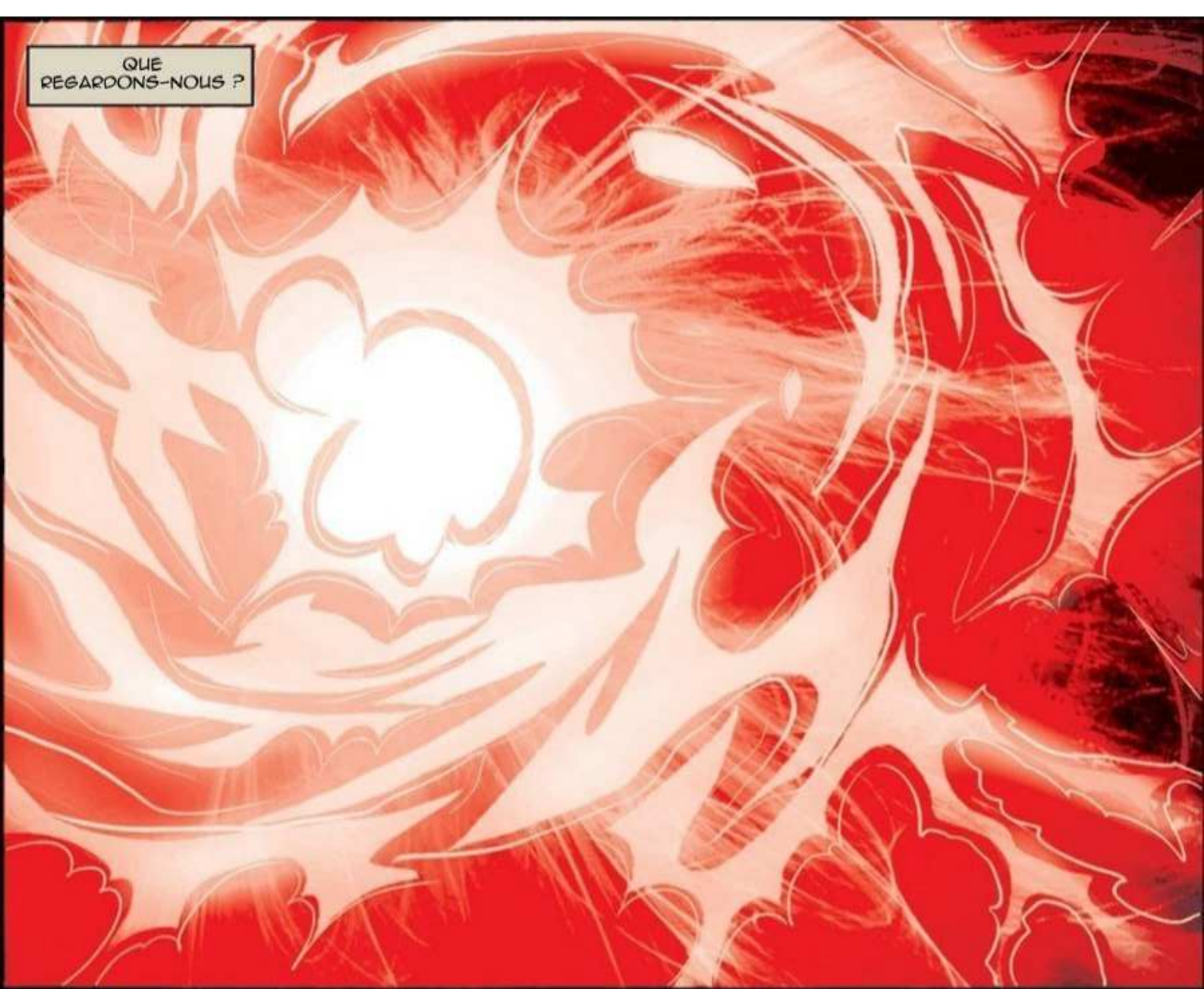
C'EST
ÉTRANGE.

KEPTIN, NOUS
SOMMES ARRIVÉS
DANS LE SYSTÈME
CAMPOR. VOUS
DEVRIEZ VENIR
VOIR ÇA.

J'ARRIVE,
CHEKOV.

BONNE
CHANCE AVEC VOS
LITS MYSTÈRES,
BONES.

QUE
REGARDONS-NOUS ?



LES PREMIERS
RÉSULTATS DES SONDÉS
SONT PEU CONCLUANTS.
MAIS SI JE PEUX FAIRE
UNE HYPOTHÈSE...

NOUS
REGARDONS
UNE TEMPÊTE
QUANTIQUE.

ET CES RAPPORTS
CORRESPONDENT À
CEUX DE KELVIN
AVANT QU'IL NE
SOIT DÉTRUIT ?





À UN CERTAIN NIVEAU, OUI. NOUS SUPPOSONS QUE CETTE TEMPÊTE EST LE RÉSULTAT D'UN IMBROGLIO TEMPORAL.

PENSEZ À TOUTES LES RÉALITÉS POSSIBLES QUI EXISTENT EN PARALLÈLE CE QUE NOUS VOYONS ICI EST UN NOEUD TENANT TOUTES CES RÉALITÉS ENSEMBLE.

DR CARL MARCUS



CÉ QUI POURRAIT PERMETTRE À QUELQUE CHOSE DE PASSER D'UNE RÉALITÉ À UNE AUTRE.

COMME LE NARADA. OU LE VIEUX SPOCK.



J'AI DÉTECTÉ DES SIGNES DE CONFUSION DANS LES SYSTÈMES DU VAISSEAU ALORS QUE NOUS APPROCHONS LA TEMPÊTE.

PAR EXEMPLE, DES PROGRAMMES SE DÉROULANT VERS DES SECTIONS DIFFÉRENTES DE CE QU'ILS FAISAIENT AUPARAVANT.



J'AI REMARQUÉ ÇA AUSSI. AU DÉBUT J'AI PENSÉ QUE C'ÉTAIT JUSTE KEENSERA QUI BRICOLAIT, MAIS DEPUIS LA DERNIÈRE HEURE, CELA DEVIENT DE PLUS EN PLUS ÉTRANGE.

LT KEENSERA.



DES DRAPS QUI CHANGENT DE COULEUR...

MADAME ?

JUSTE UNE RÉPONSE À UNE QUESTI...



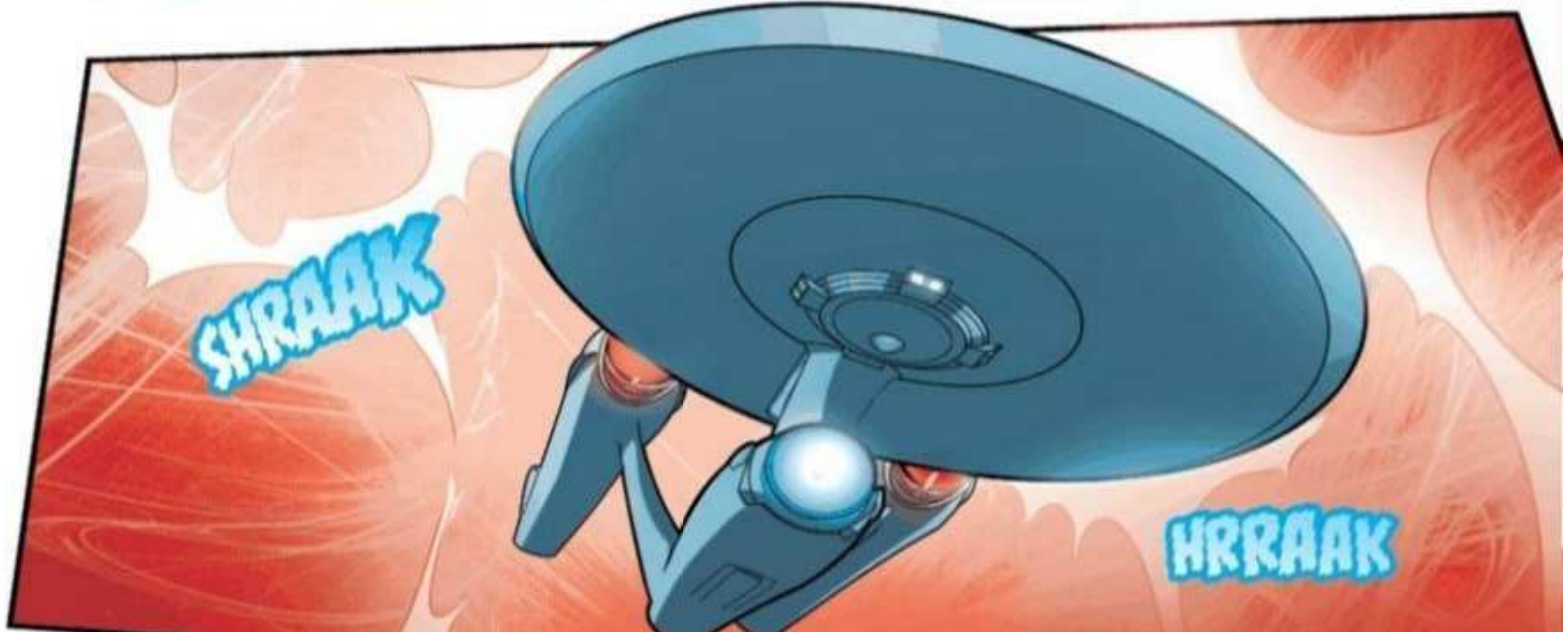
PASSERELLE,
RAPPORT.



C'EST
L'ANOMALIE,
KEPTIN.

ELLE NOUS
ATTIRE VERS
ELLE.

J'ARRIVE.



SHRAAK

HRRAAK



SULLI, IMPULSION MAXIMUM.

ÇA NE SERT À RIEN, CAPITAINE. JE SUIS DÉJÀ AU MAXIMUM.



SCOTTY, POUVONS-NOUS PASSER EN DISTORSION?

JE NE LE CONSEILLERAI PAS, CAPITAINE.



LA TENSION SUR LES NACELLES POURRAIT METTRE L'ENTREPRISE EN PIÈCE. NOUS AURIONS PLUS DE CHANCES EN TRAVERSANT LA TEMPÊTE.



JE SUIS D'ACCORD AVEC L'ESTIMATION DE MLE SCOTT. SI NOUS SOMMES ASPIRÉS DANS L'ANOMALIE, NOUS POURRIONS TROUVER QUE SON CENTRE EST MOINS VOLATIL QUE SON EXTRÉMITÉ.

JE N'AIME PAS L'IDÉE DE NOUS LAISSER PORTER PAR LA VAGUE, COMMANDER...



MAIS VOUS AVEZ RAISON. ESSAYONS DE TROUVER L'OEIL DU CYCLONE.

Mlle SULLI, MI-IMPULSION ET DROIT SUR LE CENTRE.

À VOS ORDRES MADAME.
DROIT DEVANT,
MI-IMPULSION.

KEPTIN, NOUS
APPROCHONS
DU CENTRE DE
L'ANOMALIE.

ARRIVÉE
DANS CINQ...

QUATRE...

SHRZLAACK

TROIS...

SHRZLAACK

DEUX...

SHRZLAACK



...LIN.







FWAAASH



KEPTIN, NOUS SOMMES LIBÉRÉS DE L'ANOMALIE.



Mlle SULLI, ARRÊT COMPLET.

RAPPORT DE DOMMAGES.



DOMMAGES MINEURS SUR DE MULTIPLES SECTIONS DE LA COQUE; MAIS AUCUNE MENACE SÉRIEUSE AUX SYSTÈMES DU VAISSEAU.



CAPITAINE,
UN VAISSEAU
EN APPROCHE.

SIGNATURE
STARFLEET,
CLASSE
CONSTITUTION.



STARFLEET
NOUS A
ENVOYÉ DU
RENFORT !
SUR ÉCRAN.



ICI LE
CAPITAINE
JANE KIRK DE
L'USS-ENTERPRISE.

IDENTIFIEZ-
VOUS, JE
VOUS PRIE.



BONJOUR ? ICI
L'ENTERPRISE.

RÉPONDEZ.

ATTENDEZ...

QU'AVEZ-
VOUS DIT ...



...JANE
KIRK ?

STAR TREK[®]



ÉCRITURE
MIKE JOHNSON

ILLUSTRATION
YASMIN LIANG
ZAC ATKINSON
GILBERTO LAZCANO

TRADUCTION
CHIBI - THIERRY R.
PASCAL L. - 2N2222