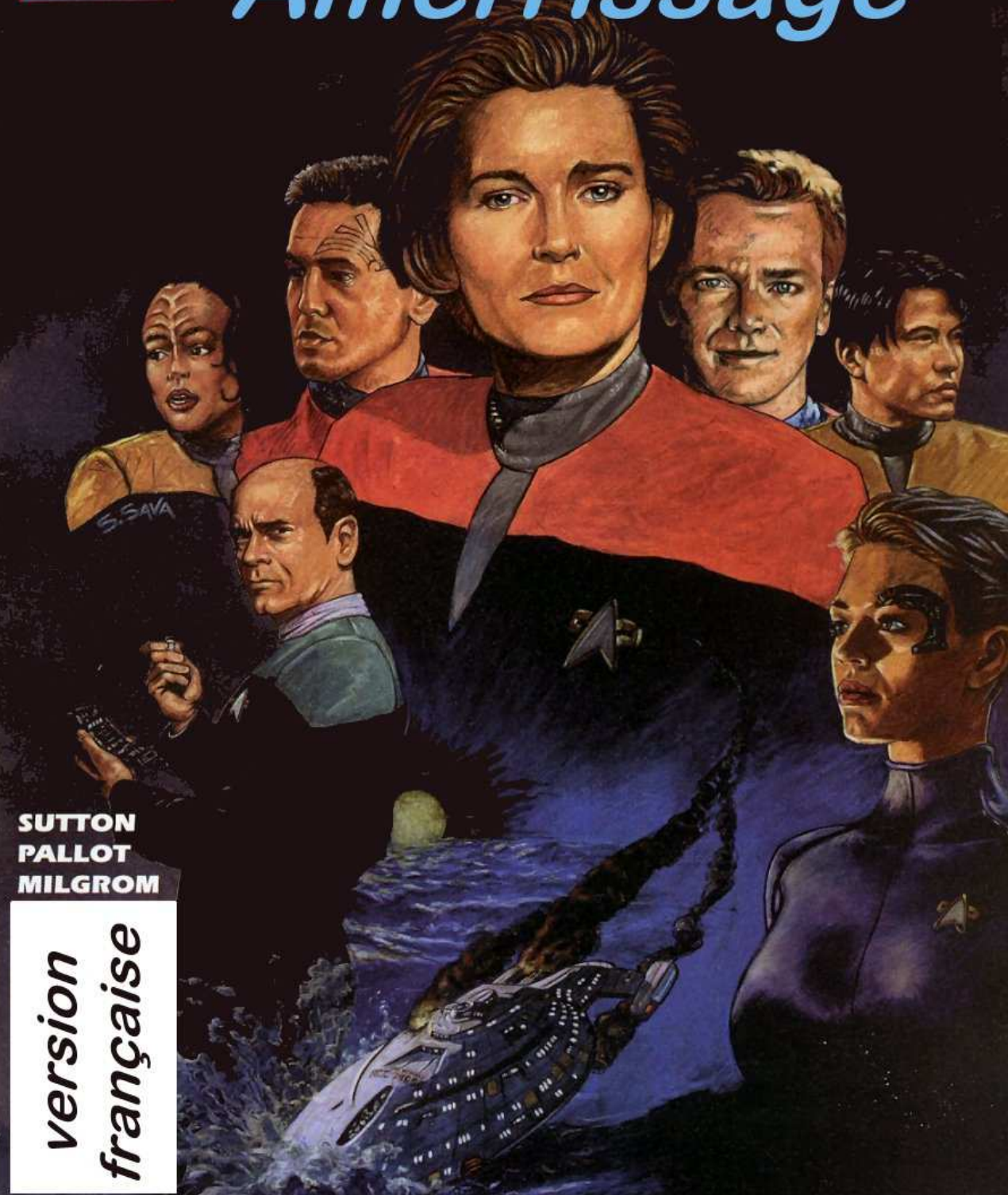




STAR TREK[®] VOYAGER *Amerriissage*

APPROVED
BY THE
COMICS
CODE
AUTHORITY



SUTTON
PALLOT
MILGROM

*version
française*



JOURNAL DU CAPITAINE

CES DEUX DERNIERS MOIS, LE VOYAGEUR A ÉTÉ SOUMIS À PLUSIEURS SITUATIONS CRITIQUES QUI NOUS ONT LAISSÉS LITTÉRALEMENT ET AU SENS PROPRE ÉPUISÉS.

JOURNAL DU CAPITAINE

CELA A COMMENCÉ PAR NOS ESSAIS POUR NOUS LIBÉRER D'UNE INTELLIGENCE ARTIFICIELLE QUE NOUS AVONS APPELÉE LEVIATHAN, CE QUI A RÉDUIT NOS RESSOURCES ÉNERGÉTIQUES.

JOURNAL DU CAPITAINE

PLUS NOUS AVONS RENCONTRÉ LES BORG. NOTRE ALLIANCE TEMPORAIRE AVEC EUX POUR VAINCRE L'ESPÈCE 8472 EN A RÉSUITÉ EN DES DOMMAGES IMPORTANTS POUR LE VOYAGER.

JOURNAL DU CAPITAINE

CELA NOUS A PRIS UN MOIS POUR RAMENER LES CHOSSES À LA NORMALE QUAND NOUS SOMMES TOMBÉS SUR LA FORME DE VIE CATIRA / KATIRUS, QUI A ESSAYÉ DE "DONNER À MANGER" LE VOYAGER AU RIFT SPATIAL.

JOURNAL DU CAPITAINE

MAINTENANT, NOUS SOMMES À NOUVEAU À COURT D'ÉNERGIE À TRAVERS LE BORD. SEULEMENT CETTE FOIS NOUS SOMMES DANS UNE SECTION DU QUADRANT DELTA OÙ IL Y A PEU D'ESPOIR DE REFAIRE LE PLEIN DE NOS SYSTÈMES.

JOURNAL DU CAPITAINE

HEUREUSEMENT, NOUS N'EN SOMMES PAS ENCORE AUX RÉDUCTIONS DRASTIQUES D'ÉNERGIE.

FALLOT

JOURNAL DU CAPITAINE
CE QUI ME PERMET DE FAIRE
QUELQUE CHOSE QUE JE N'AI
PLUS FAIT DEPUIS LONGTEMPS.

STAR TREK VOYAGER

BASED ON STAR TREK
CREATED BY GENE RODDENBERRY

SPLASHDOWN

ÉCRITURE LAURIE S. SUTTON ILLUSTRATION TERRY PALLOT AL MILGROM CHRIS ELIOPOULOS MATT WEBB
VERSION FRANÇAISE (USS-SAGA) PASCAL L. CHIBI NORA COMPAGNON

ELIH, VOUS ÊTES SÛRE, CAPITAINE ?

RELAXEZ-VOUS... JE VOUS GARANTIS QUE VOUS ALLEZ AIMER.

STAR TREK® VOYAGER™ SPLASHDOWN: Vol. 1, No. 1, April, 1998. Published by MARVEL COMICS, Joseph Calamari, President, Stan Lee, Publisher, Shirrel Rhoades, Executive VP, Publishing, OFFICE OF PUBLICATION: 387 PARK AVENUE SOUTH, NEW YORK, N.Y. 10016. Published monthly, TM, ® & Copyright © 1998 Paramount Pictures. All rights reserved. STAR TREK and related marks are trademarks of Paramount Pictures. MARVEL COMICS is a trademark of Marvel Characters, Inc. Published under license from Paramount Pictures. Price \$2.50 per copy in the U.S. and \$3.50 in Canada. GST #R127032852. No similarity between any of the names, characters, persons, and/or institutions in this magazine with those of any living or dead person or institution is intended, and any such similarity which may exist is purely coincidental. This periodical may not be sold except by authorized dealers and is sold subject to the condition that it shall not be sold or distributed with any part of its cover or markings removed, nor in a mutilated condition. Printed in the U.S.A.

Scanned by www.furc.org



JE NE PEUX PAS CROIRE QUE VOUS N'AYEZ JAMAIS PLONGÉ, MÊME PAS UNE FOIS ?

UNE FOIS. MAIS JE N'ÉTAIS PAS TRÈS BON.



PRENEZ MES MAINS... JE VAIS VOUS MONTRER.



LAISSEZ VOTRE CORPS BOUGER PAR LUI-MÊME, VOUS SENTEZ CELA ?

PAS SI MAL APRÈS TOUT... CE N'EST PAS COMME L'AUTRE FOIS QUAND J'AI...



...WHOOOOPS !



DÉSOLÉ... JE SUIS DEVENU TROP CONFIANT.

APPRENDRE À PLONGER PEUT ÊTRE DÉLICAT. VOUS N'AVEZ JUSTE PAS ENCORE LE COUP DE MAIN DE LA FLOTTABILITÉ NEUTRE.



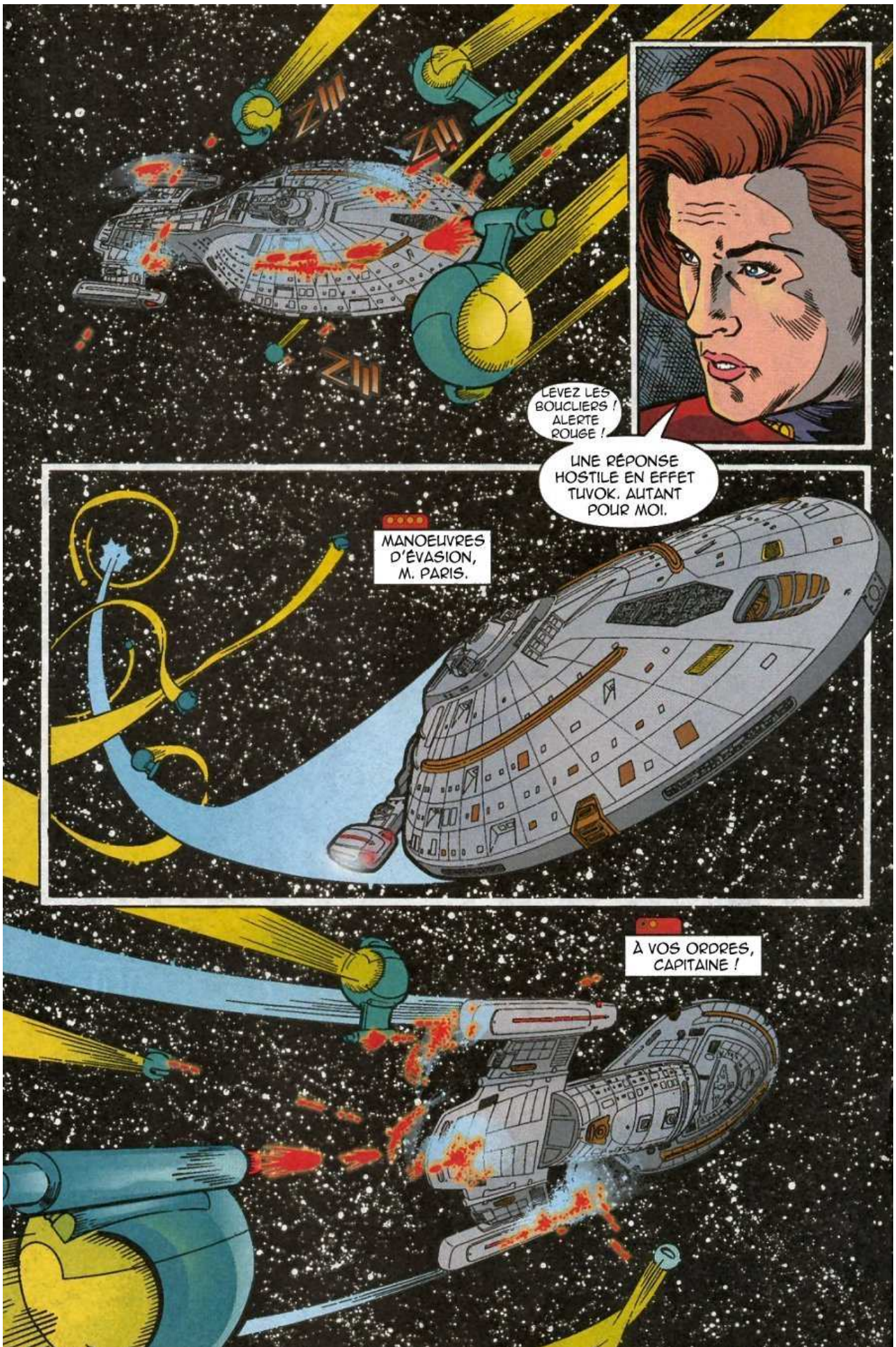
ÉT À ANTICIPER LES ACCIDENTS DE DÉCOMPRESSION, EMBOLIES...

...ET VOUS CONSIDÉREZ CELA COMME RELAXANT ?



PASSERELLE...






LEVEZ LES BOUCLIERS !
ALERTE ROUGE !

UNE RÉPONSE
HOSTILE EN EFFET
TUVOK. AUTANT
POUR MOI.



MANOELIVRES
D'ÉVASION,
M. PARIS.

À VOS ORDRES,
CAPITAINE !



JE NE PEUX
ESQUIVER LES TIRS,
ILS SONT TROP
RAPIDES ET
MANOEUVRABLES.

C'EST COMME
SI NOUS AVIONS
FRAPPÉ UN ESSAI
D'ABEILLES EN
COLÈRE.

BOUCLIERS
RÉDUITS À
SOIXANTE-DIX-
SEPT POUR CENT.

LEURS ARMES
DISPERSENT LA
COHÉSION DU
CHAMP DE NOS
BOUCLIERS.

RETOURNEZ
LE FEU.

SIGNAL PROVENANT
DES VAISSEAUX
DRONES.

SUR
AUDIO.

EEEEEE-EEE-EEEE

ANALYSE



C'EST DIRIGÉ VERS
LES COORDONNÉES
TROIS...POINT CINQ
D'ICI.

C'EST UN
SIGNAL DE
REGROUPEMENT.

ILS ONT APPELÉS
DES RENFORTS.

WHAAAM!



LES BOUCLERS
ARRIÈRE ONT LÂCHÉS.
BRÈCHE DANS LA COQUE
PONT HUIT.
PROCÉDURES D'URGENCE
EN COURS.



TLVOK,
PRÉPAREZ
UN TIR DE
TORPILLES.



TORPILLES HORS SERVICES.
PHASERS À QUARANTE-
SEPT POUR CENT. BOUCLIERS
À CINQUANTE POUR CENT. CHÛTE
DES BOUCLIERS À L'ARRIÈRE
DANS LE QUART TRIBORD.



ARRIVÉE D'AUTRES
DRONES SUR NOTRE
POUPE.



BRÈCHES MULTIPLES DANS
LA COQUE, PONTS SEPT, HUIT
ET NEUF ! C'EST COMME S'ILS
DEVINAIENT NOS POINTS
FAIBLES.



JANEWAY À SALLE
DES MACHINES...
REDIRIGEZ TOUTE
L'ÉNERGIE DISPONIBLE
SUR LES BOUCLIERS
ARRIÈRE.



SALLE DES MACHINES.

JE FAIS CE QUE JE PEUX, CAPITAINE... LES NIVEAUX D'ÉNERGIE SONT AU MINIMUM.



NOUS VENONS DE PERDRE LES RELAIS ODN DE LA GRILLE PRINCIPALE. JE NE PEUX PAS REROUTÉ L'ÉNERGIE VERS LES BOUCLIERS MAINTENANT.

LES DRONES CAUSENT DES DOMMAGES CONSIDÉRABLES À L'INTÉGRITÉ DE LA COQUE. S'ILS NE SONT PAS ARRÊTÉS, ELLE SERRA ÊTRE COMPROMISE AU-DELÀ DE TOUTE RÉPARATION.

ODN : OPTICAL DATA NETWORK

TOM, VOUS AVEZ DIT QUE LES DRONES RESSEMBLAIENT À UN ESSAIM D'ABEILLES...



MAIS QUI EST EN CHARGE DE LA "RUCHE" ?



LE SIGNAL DE "RASSEMBLEMENT". NOUS CONNAISSONS SES COORDONNÉES. HARRY, QUE DISENT LES SENSEURS ?



UNE SECONDE, CAPITAINE. LA PUISSANCE DES SENSEURS À LONGUE DISTANCE A ÉTÉ RÉDIRIGÉE SUR LES BOUCLIERS.

J'AI UN SYSTÈME, SOLEIL DE TYPE G, SIX PLANÈTES, DONNÉES ÉLECTROMAGNÉTIQUES ET GRAVIMÉTRIQUES STANDARDS RIEN D'INHABITUEL.



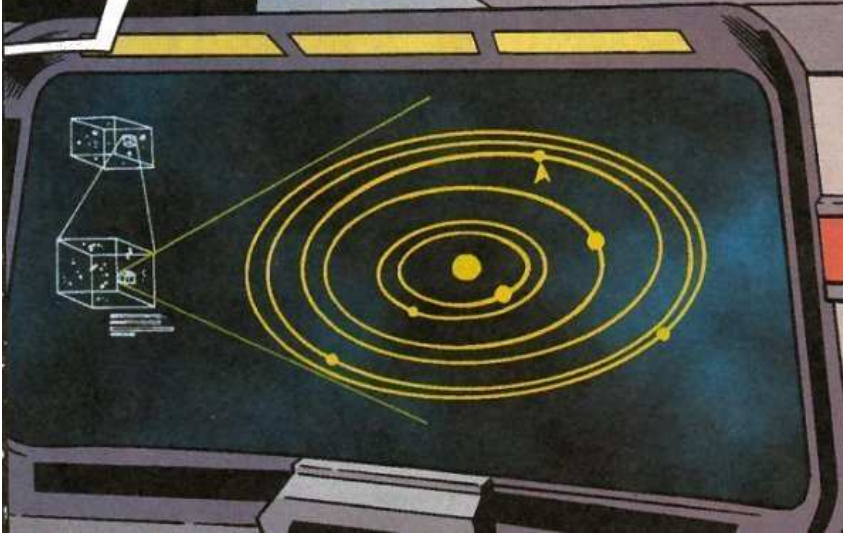
D'APRÈS L'IONISATION RÉSIDUELLE, JE DIRAIS QUE LES DRONES VIENNENT DE CE SYSTÈME.



JE CONFIRME, LES DRONES...



...SONT ORIGINAIRES DE LA QUATRIÈME PLANÈTE.



TOM, PROGRAMMEZ UN CAP, DISTORSION SEPT.

QUELQUES PARSECS PLUS LOIN...

DRÔLE D'ATMOSPHÈRE, HARRY, QUE NOUS MONTRENT LES SENSEURS ?

UN MOMENT CAPITAINE. JE RÉROUTE L'ÉNERGIE NÉCESSAIRE.

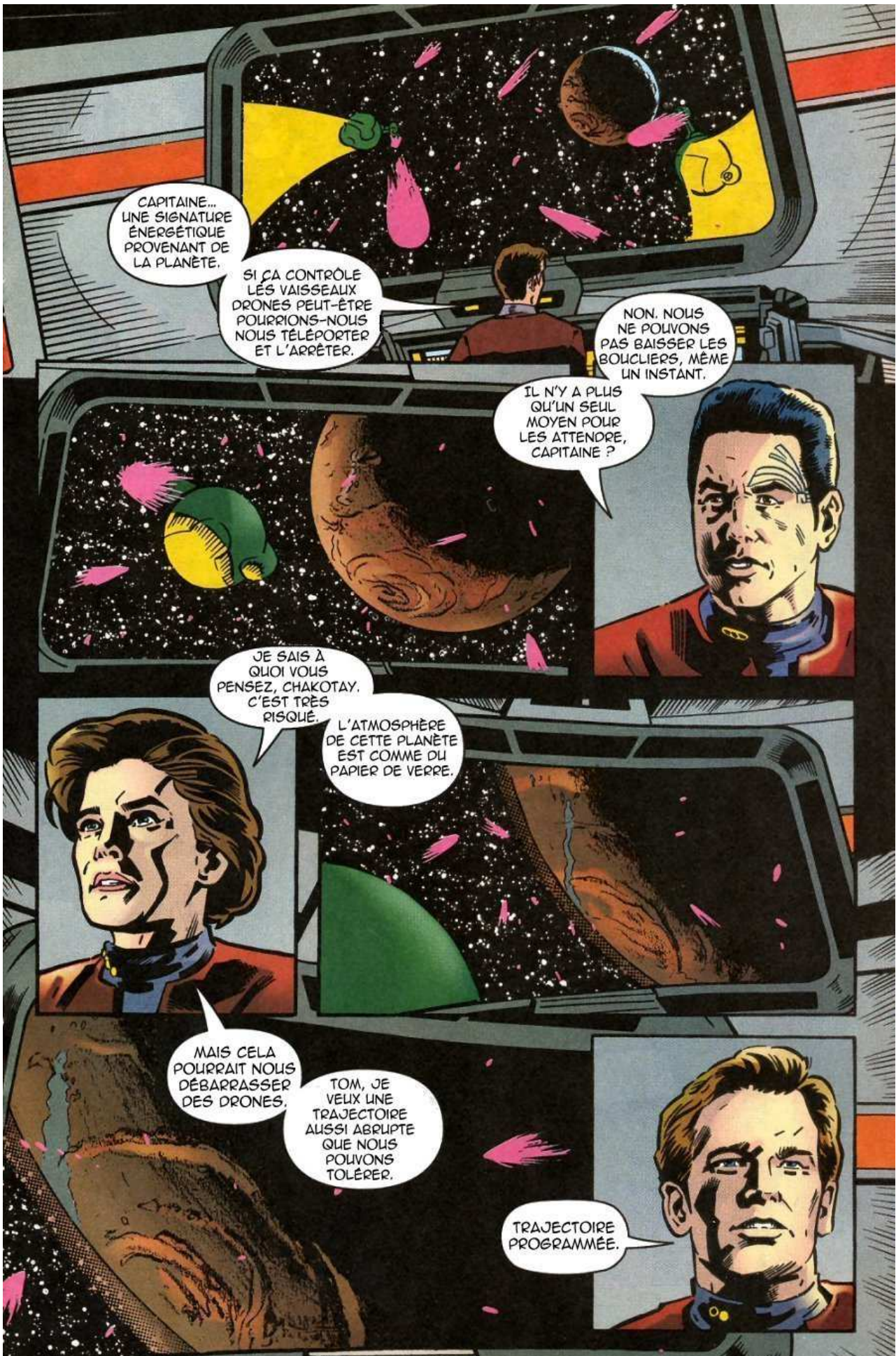
COUCHES DENSES DE CENDRES VOLCANIQUES ET DE DÉBRIS LOURDS. SEULEMENT DEUX POUR CENT DE TERRE ÉMERGÉE PRINCIPALEMENT DES VOLCANS.



SEVEN OF NINE À LA PASSERELLE, NOUS EN SUPPORTERONS PAS UNE AUTRE ATTAQUE. NOUS DEVONS ÉLIMINER LES DRONES.

J'EN SERAI RAVIE, SEVEN, SI VOUS ET B'ELANNA POUVIEZ ME DONNER PLUS D'ÉNERGIE POUR LES ARMES.

ICI TORRES, CAPITAINE. VOUS DEVEZ CHOISIR OU LES PHASERS, OU LES BOUCLIERS...MAIS PAS LES DEUX, LES NIVEAUX D'ÉNERGIE SONT CRITIQUES... ET SEVEN...ATTENDEZ RESTEZ EN LIGNE...



CAPITAINE...
UNE SIGNATURE
ÉNERGÉTIQUE
PROVENANT DE
LA PLANÈTE.

SI ÇA CONTRÔLE
LES VAISSEAUX
DRONES PEUT-ÊTRE
POURRIONS-NOUS
NOUS TÉLÉPORTER
ET L'ARRÊTER.

NON. NOUS
NE POUVONS
PAS BAISSER LES
BOUCLIERS, MÊME
UN INSTANT.

IL N'Y A PLUS
QU'UN SEUL
MOYEN POUR
LES ATTENDRE,
CAPITAINE ?

JE SAIS À
QUOI VOUS
PENSEZ, CHAKOTAY.
C'EST TRÈS
RISQUÉ.

L'ATMOSPHÈRE
DE CETTE PLANÈTE
EST COMME DU
PAPIER DE VERRE.

MAIS CELA
POURRAIT NOUS
DÉBARRASSER
DES DRONES.

TOM, JE
VELUX UNE
TRAJECTOIRE
AUSSI ABRUPTÉ
QUE NOUS
POUVRONS
TOLÉRER.

TRAJECTOIRE
PROGRAMMÉE.



A TOUS LES PONTS...
ALERTE BLEUE,
ÉVACUEZ LE PLASMA
DES NACELLES.



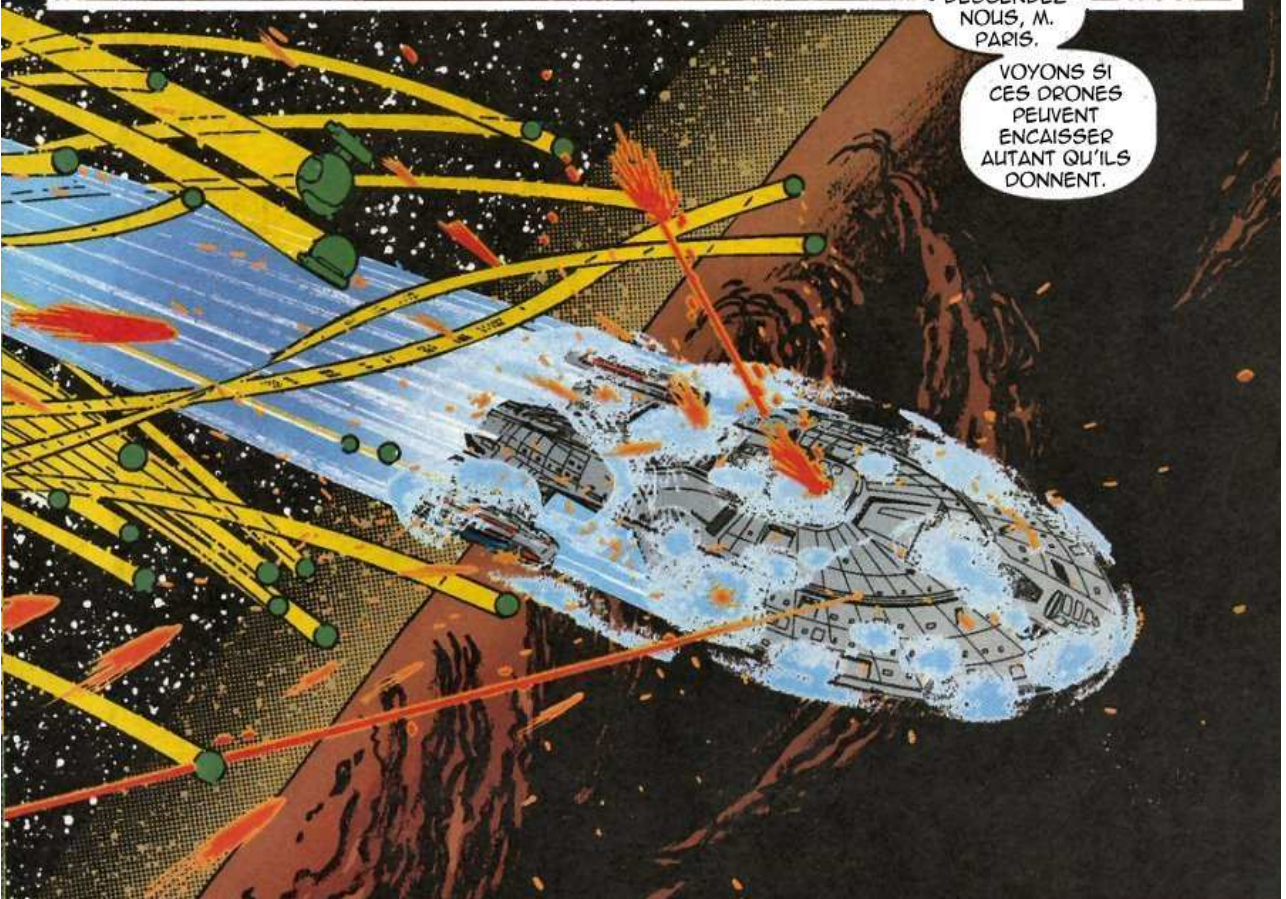
MOTEURS ET CONTRÔLES
ATMOSPHÉRIQUES EN STANDBY.
AMORTISSEURS INERTIELS À
CINQUANTE-DEUX POURCENTS.




TOUS LES PONTS
RAPPORTENT,
CONDITION BLEUE,
CAPITAINE.

DESCENDEZ-
NOUS, M.
PARIS.

VOYONS SI
CÉS DRONES
PEUVENT
ENCAISSER
AUTANT QU'ILS
DONNENT.





NOUS ENTRONS DANS
LES COUCHES
SUPÉRIEURES. LES
BOUCLIERS TIENNENT.

LA TEMPÉRATURE
EXTÉRIEURE ATTEINT
LA TOLÉRANCE
MAXIMUM.

LES DRONES
... ILS
ABANDONNENT !



NOUS NE SOMMES
POUR AUTANT SORTI
D'AFFAIRES, M. PARIS.



AMORTISSEURS
INERTIELS À
QUARANTE-DEUX
POURCENTS.

CAPITAINE... L'ÉNERGIE
DU CIS CHUTE. NOUS
ALLONS COMMENCER À
TOMBER EN MORCEAUX.

NE VOUS
INQUIÉTEZ PAS...
IL TIENDRA.

COMPRIIS
VOYAGER,
NE ME FAIT
PAS MENTIR.

CIS : CHAMP D'INTÉGRITÉ STRUCTURELLE



LES DRONES
CONTINENT
DE TOMBER.



CELA MARCHE, NOTRE
ANGLE DE RENTRÉE
EST TROP AIGU
POUR EUX.

TOM...
MAINTENANT LA
TRAJECTOIRE ET
ARRÊTEZ-VOUS À
UNE ALTITUDE DE
DIX KILOMÈTRES.

À VOS ORDRES.
MAIS CELA VA ÊTRE
COMPLIQUÉ. LES BOUCLIERS
AFFECTENT LE PROFIL
AÉRODYNAMIQUE DU VAISSEAU.



LE DERNIER DES DRONES
A ABANDONNÉ LA
POURSUITE.

NOUS SOMMES
LIBRES, TOM...
ABAISSÉZ LES
BOUCLIERS, ET
REDRESSÉZ.



CAPITAINE...
JE NE PEUX PAS
NOUS ALLONS
TOUCHER !



ON A RICOCHÉ.

SBAAASH!



NOUS PERDONS LE CAI ET LE CIS ! TENEZ-VOUS TOUS !



NOUS ALLONS TAPER À NOUVEAU !

CAI : CHAMP D'AMORTISSEMENT INERTIEL



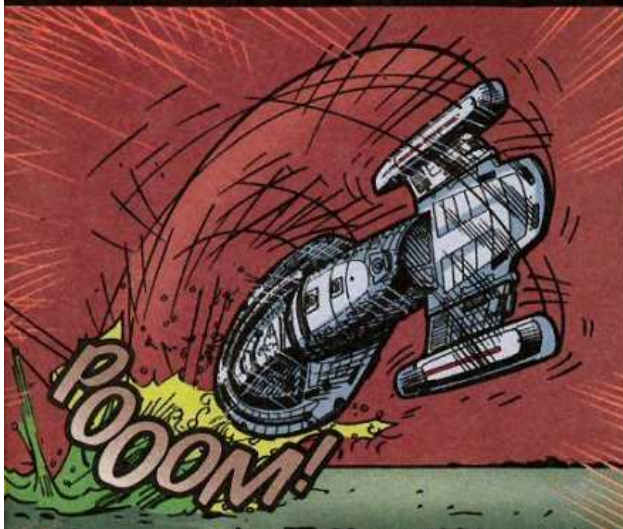
SBAAASH!



OH MINCE... CE N'EST PAS BON !



STHOOM!



POOM!



SBRAAASH!



LA DURETÉ DE L'AMERRISSAGE
EST RESENTI À TRAVERS
TOUT LE VAISSEAU.

LA
PASSERELLE.



L'INFIRMERIE...



LA SALLE DES
MACHINES...



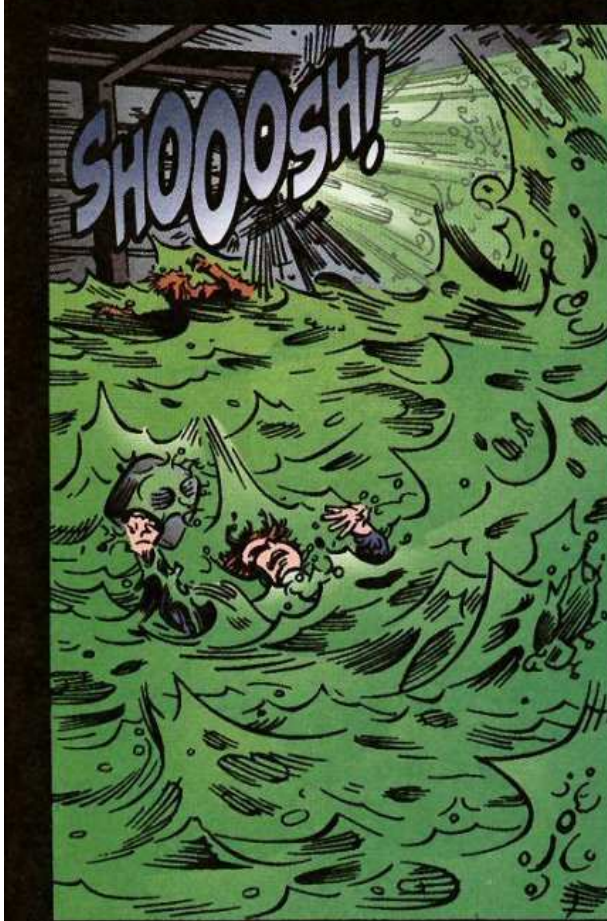


ET CE N'EST QUE LE DÉBUT

CAPITAINE... NOUS COULONS !



LES CHAMPS DE FORCE ONT LÂCHÉ. NOUS PRENONS L'EAU !



ÉQUIPE DE CONTRÔLE DE DOMMAGES SIX À LA PASSERELLE... LES CHAMPS DE FORCE D'URGENCE SUR LE PONT ONZE ONT LÂCHÉ. NOUS SOMMES INONDÉS.



PROTOCOLES D'ÉVACUATION D'URGENCE. SCÉLEZ LES COMPARTIMENTS. TOM... METTEZ EN MARCHÉ LES MOTEURS PLANÉTAIRES.

IMPOSSIBLE, CAPITAINE. ILS SONT MORTS.

LA PRESSION EXTERNE EST DE 17 KG/CM ET ELLE AUGMENTE. ET LE CIS EST TOUJOURS EN PANNE.



LA COQUE PRIMAIRE DU VOYAGER EST CAPABLE DE SUPPORTER LA PRESSION.



Ouais, mais jusqu'à quand, capitaine, nous couillons comme une pierre et je ne peux rien faire.

C'EST PAREIL QU'EN PLONGÉE. NOUS DEVONS TROUVER LE NIVEAU DE FLOTTABILITÉ NEUTRE.



ESSAYEZ DE METTRE LE NEZ EN HAUT...

NOTRE SYSTÈME DE PROPULSION A LÂCHÉ. JE NE PEUX RIEN FAIRE, ET LE PLUS D'EAU NOUS EMBARQUONS D'EAU,...

...PLUS LOURD NOUS SOMMES, LA PROFONDEUR EST DE 1700 MÈTRES ET NOTRE VITESSE DE DESCENTE AUGMENTE.





CAPITAINE, JE PENSE QUE J'AIME DE MOINS EN MOINS LA PLONGÉE

ENVIRON LA MOITIÉ DES PORTES DE CONFINEMENT DES SECTIONS INONDÉES NE SE SONT PAS FERMÉES. L'EAU ENVAHIT TOUT.



DES SUGGESTIONS ?

C'EST VOUS L'EXPERTE EN PLONGÉE.

PARIS À TORRES. B'ELANNA...J'AI BESOIN D'ÉNERGIE POUR LE...
HÉ ! LES LUMIÈRES !



L'ÉNERGIE PRINCIPALE A LÂCHÉ. JE VAIS ESSAYER DE BRANCHER LES RÉSERVES D'URGENCE...



PASSERELLE À SALLE DES MACHINES, ON A BESOIN D'ÉNERGIE ! QUE SE PASSE-T-IL EN BAS ?



CAPITAINE,
NOUS SOMMES
PIÉGÉS. LA SALLE
DES MACHINES
EST INONDÉE... ET
L'EAU MONTE !